

地番77-1
 通路部分：83.15㎡
 持分2分の1

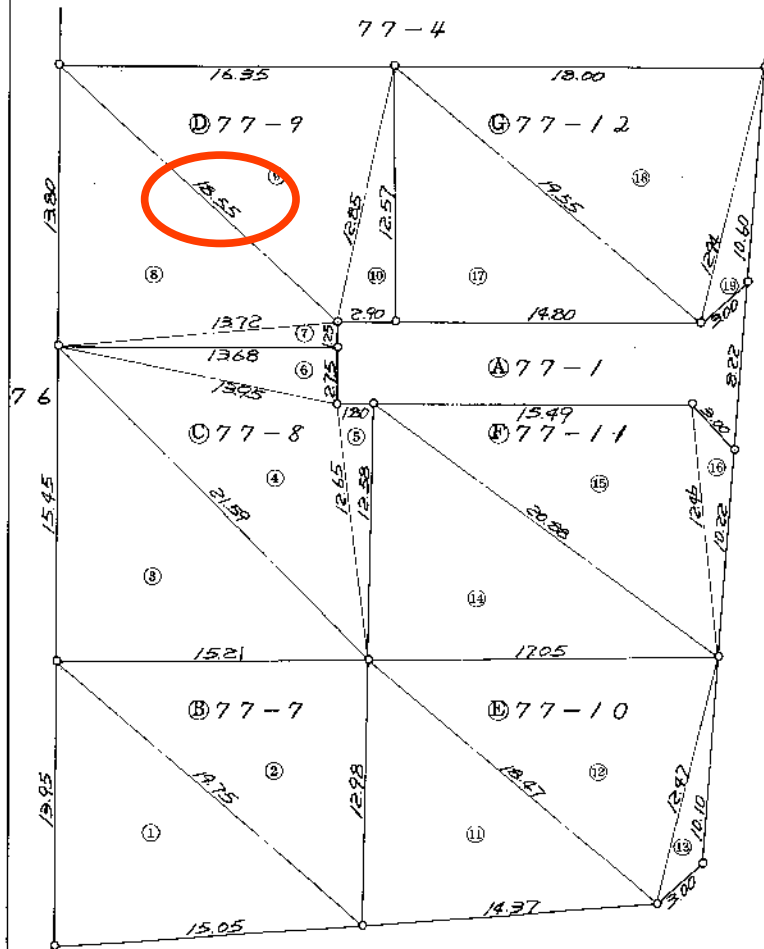
地番区域見出
 中屋敷1丁目

請求部分	所在	石巻市中屋敷一丁目		地番	77番9		
出力尺	縮尺不明	精度区分	座標系番号又は記号	分類	地図に準ずる図面	種類	旧土地台帳附属地図
作成年月日			備付年月日(原図)		補記項	方位不明	

071981

地積測量図

1:250 (単位はメートル)



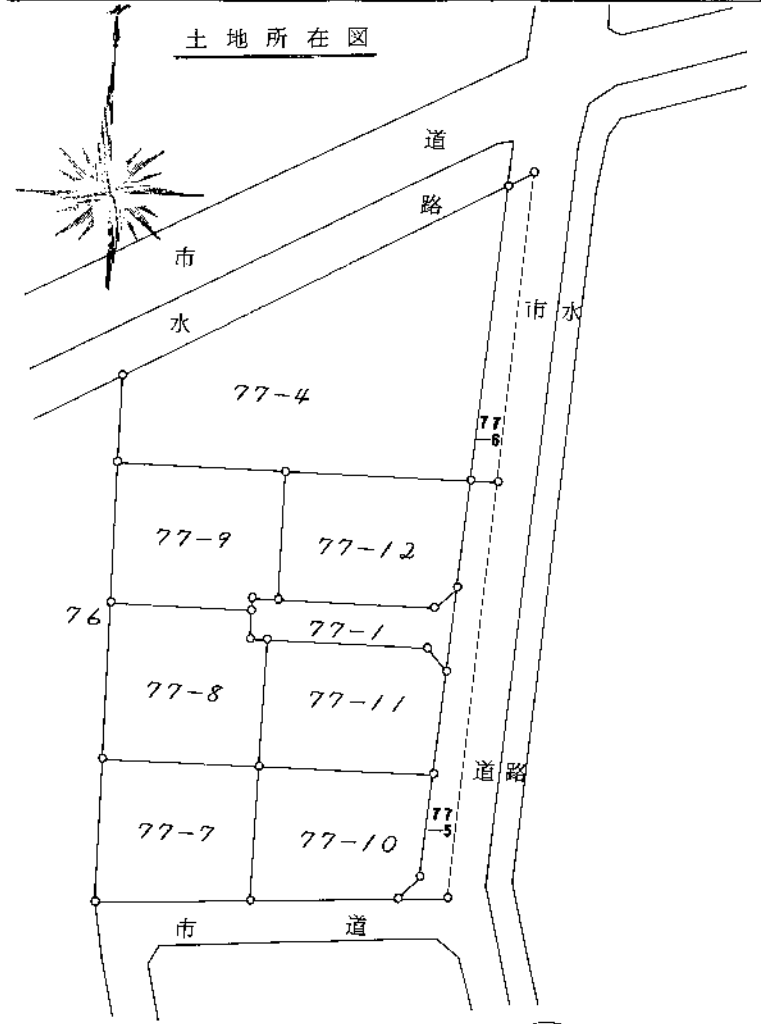
製作者 桃生郡河北町飯野字中山式地家地
土地家屋調査士 岡田 拓印士 (昭和59年12月6日作製)

(宮城県土地家屋調査士会)

前 77-1 後・新 77-7 ないし 77-12

地番	77番7~12	地積測量図	①/②
土地の所在	石巻市門脇字中屋敷 中屋敷一丁目		

土地所在図



申請人 株式会社 タクミ住宅 代表取締役 板橋 敬
縮尺 1/500

S 59. 11. 12. 7

(長横)

071982

< 61. 4. 1 > 77-7 → 77-13 合筆
 < 63. 6. 6 > 77-7 → 77-7, 77-14 12/16 筆
 < 61. 4. 1 > 77-8 → 77-8, 77-13 12/16 筆

77-1 後・新 77-7 + 2.1.1 77-12

地番	77番7~12	地積測量図	2/2
土地の所在	石巻市門勝字中屋敷 中屋敷一丁目		

面積計算 (三辺法に依る)

⑦ 77-7

①	$\sqrt{24375 \times 9325 \times 10425 \times 4625}$	= 104686488
②	$\sqrt{23970 \times 4220 \times 8760 \times 10990}$	= 98682726
		203369214

⑧ 77-8

③	$\sqrt{26125 \times 10915 \times 10675 \times 4535}$	= 117493166
④	$\sqrt{24095 \times 2505 \times 10145 \times 11445}$	= 83714609
⑤	$\sqrt{13515 \times 865 \times 11715 \times 935}$	= 11316002
⑥	$\sqrt{15190 \times 1240 \times 1510 \times 12440}$	= 18809982
		231333758

⑨ 77-9

⑦	$\sqrt{14325 \times 8645 \times 13075 \times 8605}$	= 8549204
⑧	$\sqrt{23035 \times 9315 \times 9235 \times 4485}$	= 94272540
⑨	$\sqrt{23875 \times 5325 \times 7525 \times 11025}$	= 102700852
⑩	$\sqrt{14165 \times 1310 \times 1590 \times 11260}$	= 18223635
		223746231

⑩ 77-10

⑪	$\sqrt{22910 \times 8540 \times 9930 \times 4440}$	= 92876873
⑫	$\sqrt{23995 \times 6945 \times 11525 \times 5525}$	= 103010883
⑬	$\sqrt{12785 \times 9785 \times 8315 \times 2685}$	= 10286276
		206174032

⑪ 77-11

⑭	$\sqrt{25255 \times 8205 \times 12675 \times 4375}$	= 107195361
⑮	$\sqrt{24415 \times 3535 \times 8925 \times 11955}$	= 95962593
⑯	$\sqrt{12840 \times 8380 \times 9840 \times 2620}$	= 11215599
		214373553

⑫ 77-12

⑰	$\sqrt{23460 \times 8660 \times 10890 \times 3910}$	= 93009062
⑱	$\sqrt{25245 \times 5695 \times 7245 \times 12305}$	= 83009062
⑲	$\sqrt{13270 \times 10270 \times 9330 \times 2670}$	= 10958050
		217179657

77-1

$$1379327400 - (A+B+C+D+E+F) = 8315988$$

作製者 桃生郡河北町飯野字中山 拓印士 岡田 拓印士 (昭和59年12月6日作製)

(宮城県土地家屋調査士会)

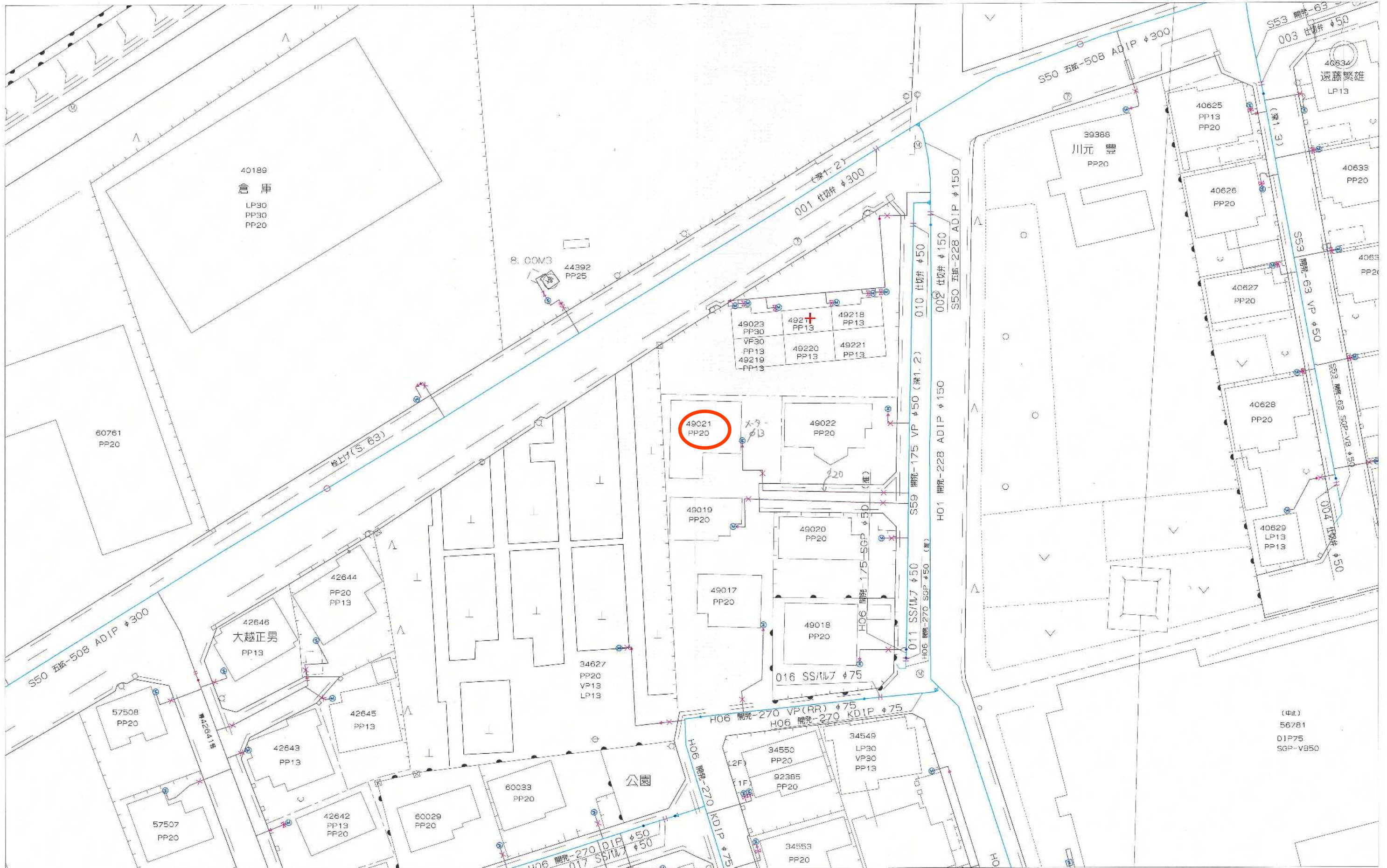
申請人 株式会社 タクミ 住宅 代表取締役 板橋 敬 縮尺 1/

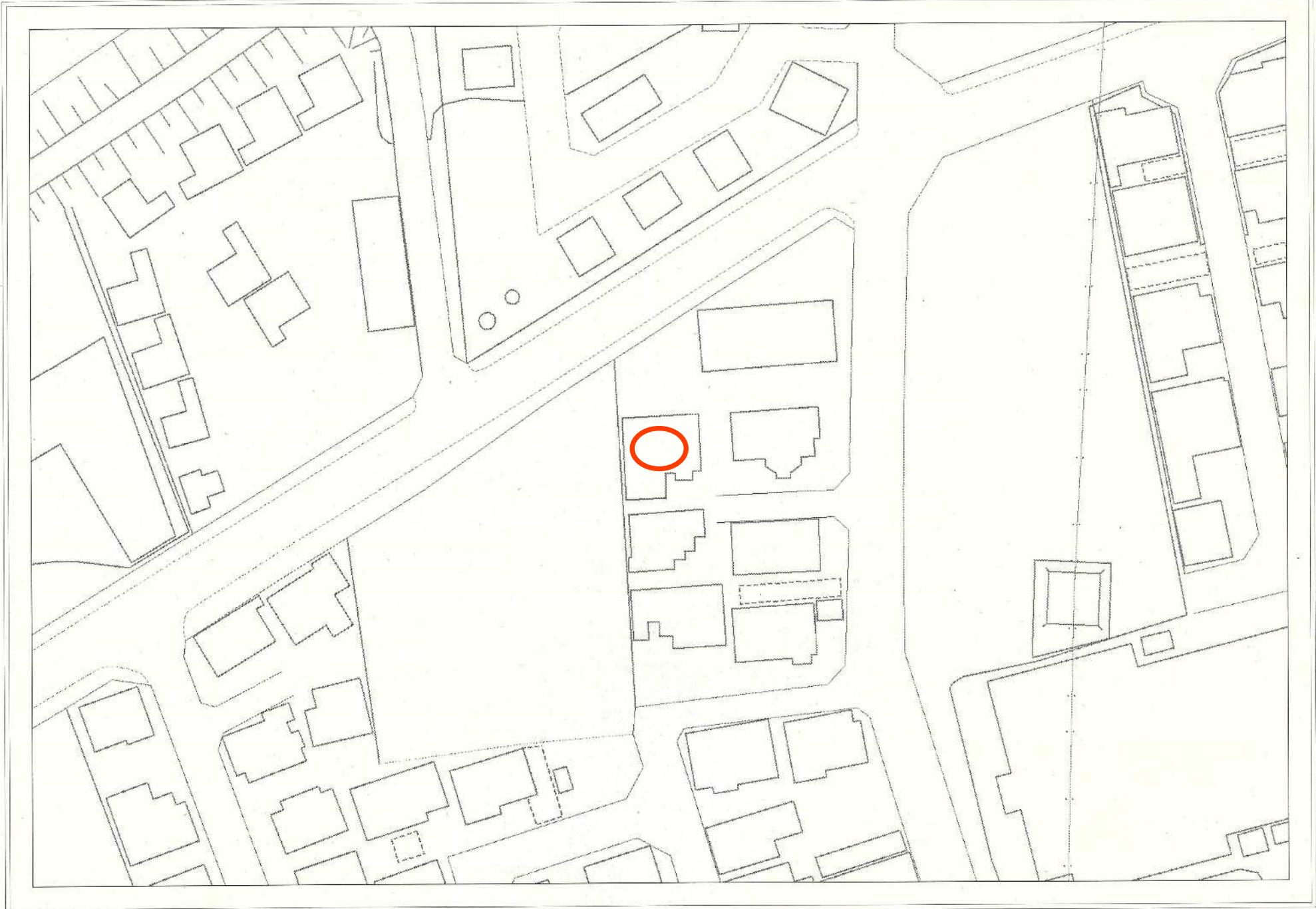
559.12.7

上水道配管図・給水戸番図台帳

参考資料

資料内容が現地と異なる場合がありますので
必ず現地で調査・確認を行ってください。

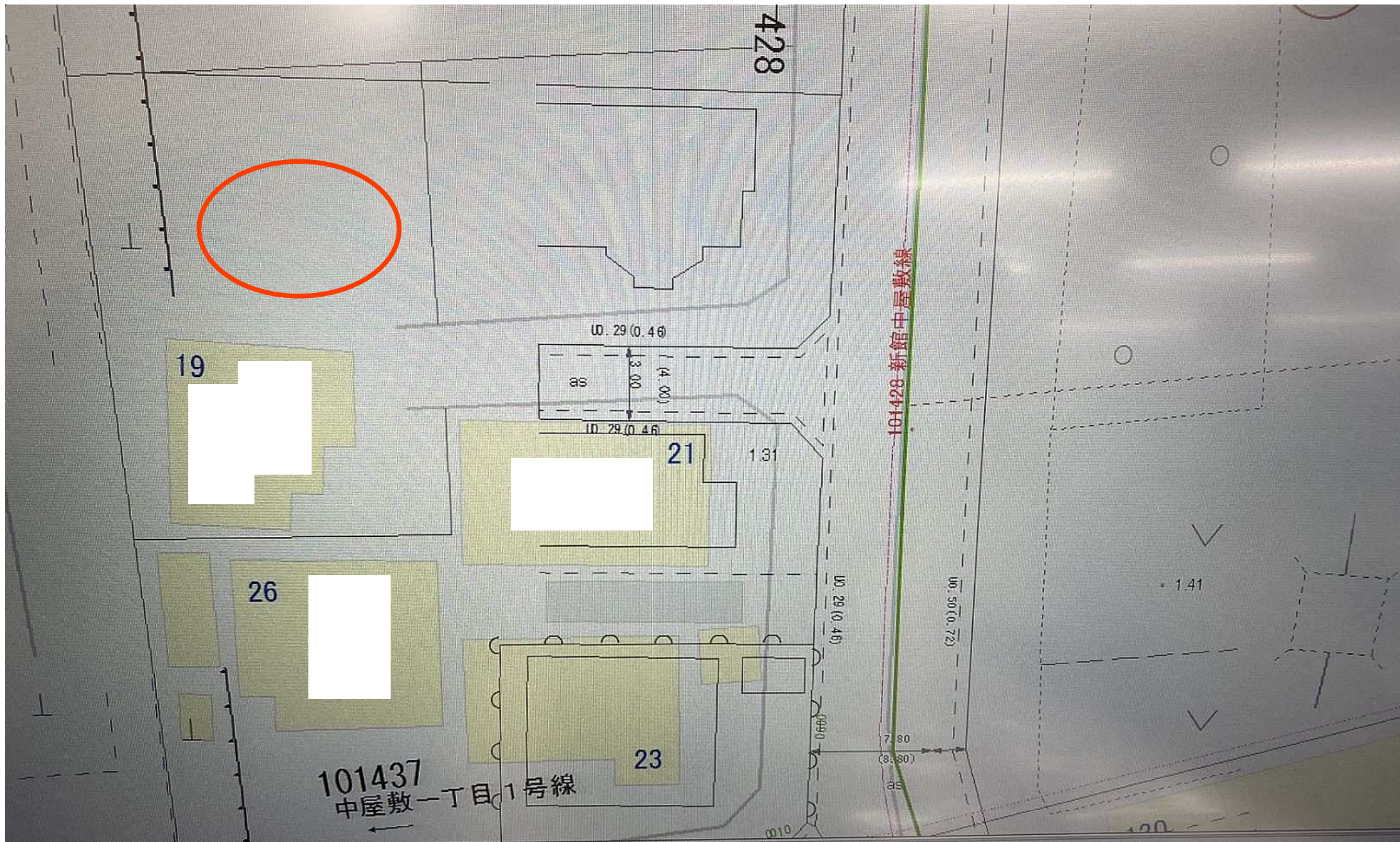




1:750

平面直角座標値は、世界測地系に対応「世界測地系(測地成果2011)」
Copyright (C) 2015 ZENRIN CO., LTD.

石巻市



道路図面