

求積表

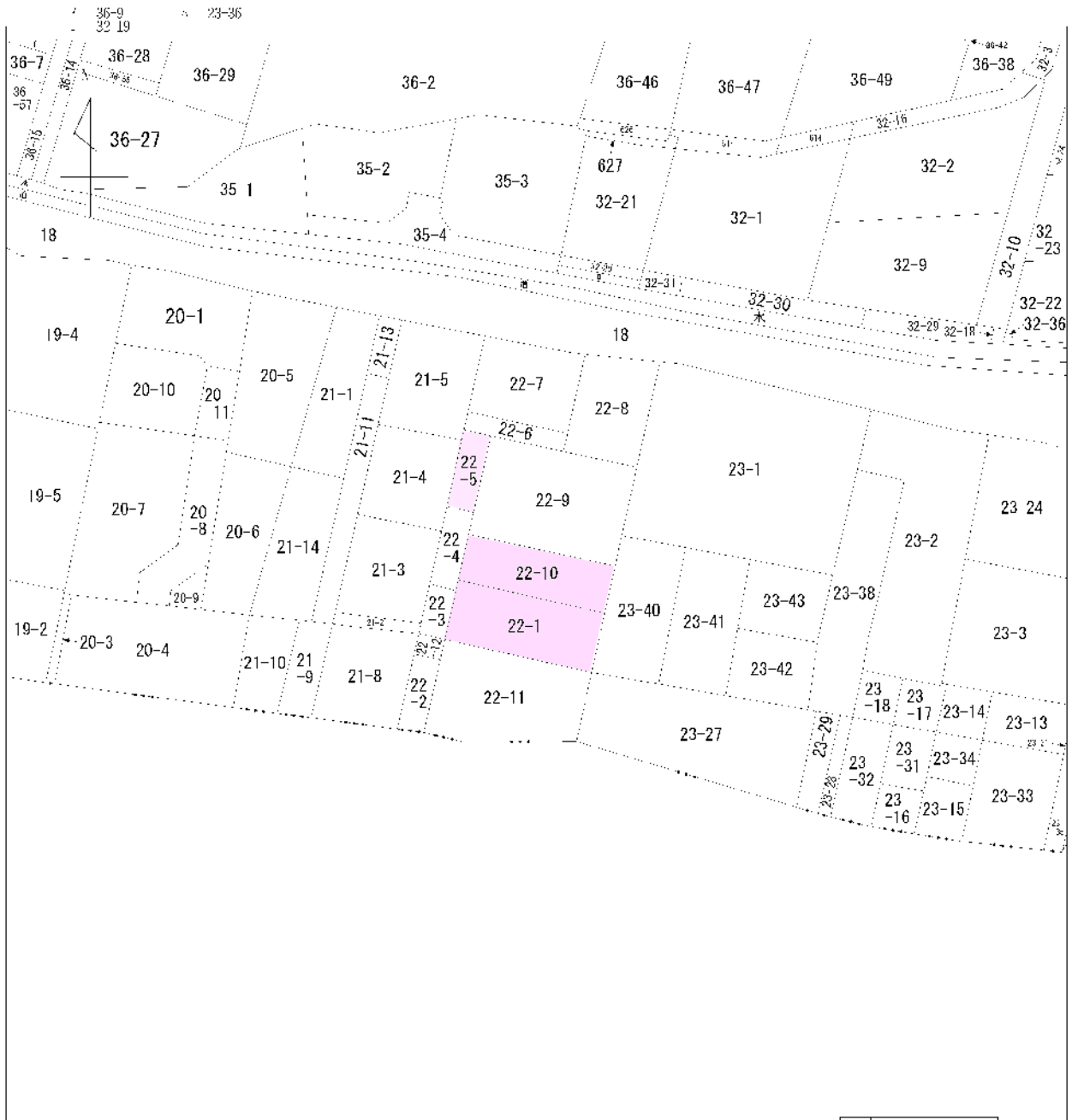
地番	1号棟			
N0	Xn	Yn	Xn · (Yn+1 - Yn-1)	距離
K1	-195054.243	6392.836	2642984.992650	5.547
K2	-195059.707	6391.980	259624.470017	2.175
P5	-195061.849	6391.505	-153318.613314	1.431
P4	-195061.013	6392.666	-2328833.434207	10.900
P3	-195062.642	6403.444	-2297252.734834	1.010
P2	-195062.793	6404.443	-387394.706898	6.607
P1	-195056.260	6405.430	2264018.009820	12.754
合計			-172.016766	
合計面積			86.008330	
地積			86.00	㎡

地番	2号棟			
N0	Xn	Yn	Xn · (Yn+1 - Yn-1)	距離
P1	-195056.260	6405.430	1489839.713880	6.607
P2	-195062.793	6404.443	387394.706898	1.010
P3	-195062.642	6403.444	455666.331712	8.950
P6	-195071.492	6402.107	-1151311.945784	7.321
K5	-195072.586	6409.346	-1662603.650478	7.277
K6	-195065.423	6410.630	-533503.931905	8.224
K7	-195057.328	6412.081	1014298.105600	6.736
合計			-220.670077	
合計面積			110.3350385	
地積			110.33	㎡

地番	3号棟			
N0	Xn	Yn	Xn · (Yn+1 - Yn-1)	距離
P5	-195061.849	6391.505	249093.981173	0.675
K3	-195062.514	6391.389	267235.644180	7.277
K4	-195069.682	6390.135	-2090756.851676	12.108
P6	-195071.492	6402.107	-2596206.487028	8.950
P3	-195062.642	6403.444	1841586.403122	10.900
P4	-195061.013	6392.666	2328833.434207	1.431
合計			-213.876022	
合計面積			106.9380110	
地積			106.93	㎡

境界点	境界線の種類
田	コンクリート杭
☒	プラスチック杭
⊗	プレート
⊗	旗
○	計算点
△	基準点

図面名称	区割図	作成
作成者		2024/3/28
		縮尺
		1 : 200

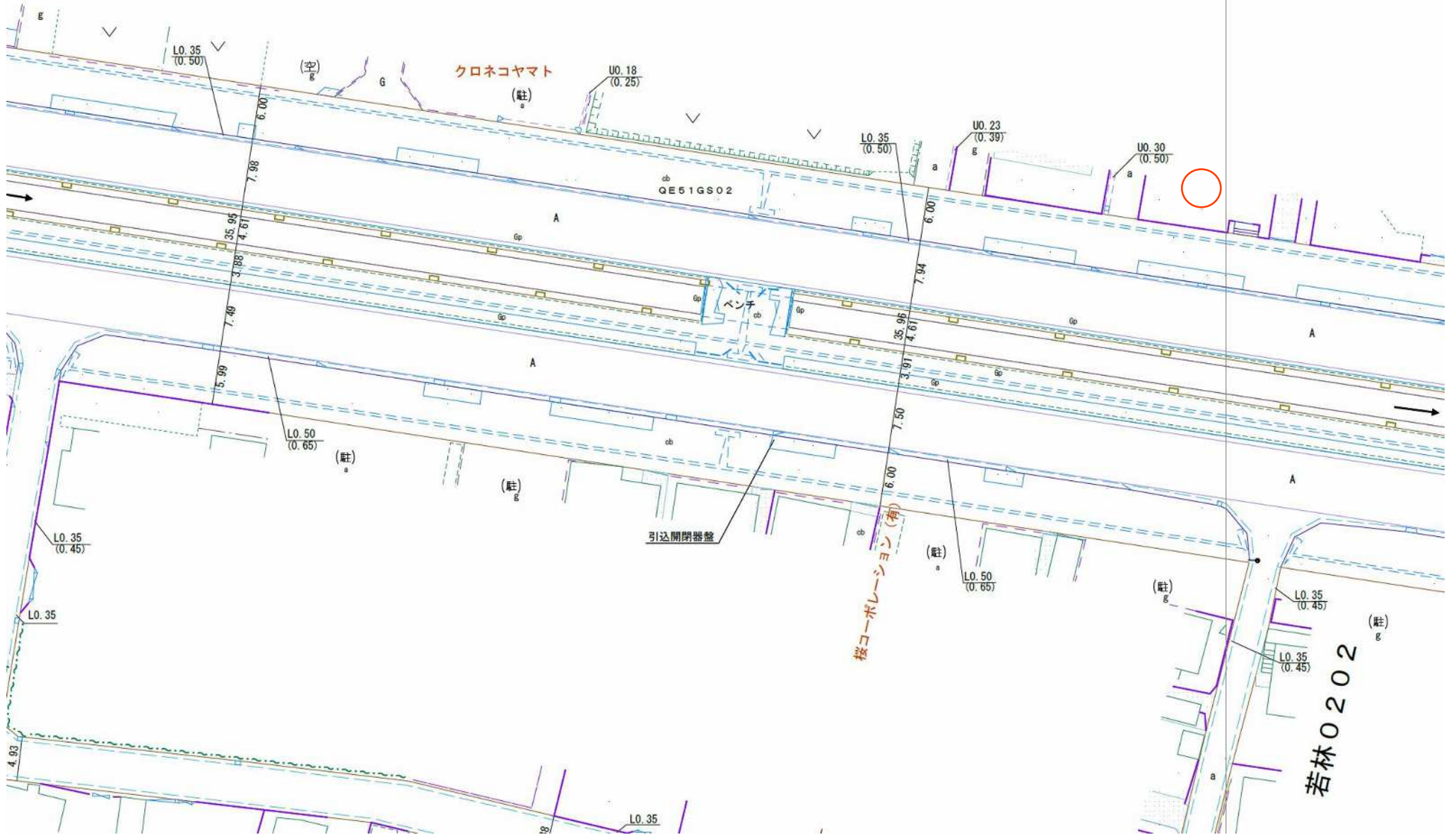


地番区域見出し
一本杉町

請求部分	所在	仙台市若林区一本杉町		地番	22番10		
出力	1/500	精度区分	座標系番号又は記号	分類	地図に準ずる図面	種類	川上地台帳附属地図
作成年月日			備付年月日(原図)			補記事項	

一本杉町

若林0205



若林0202

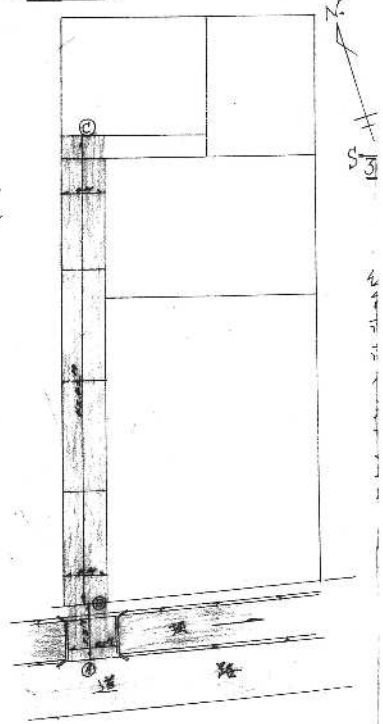


№ 1490

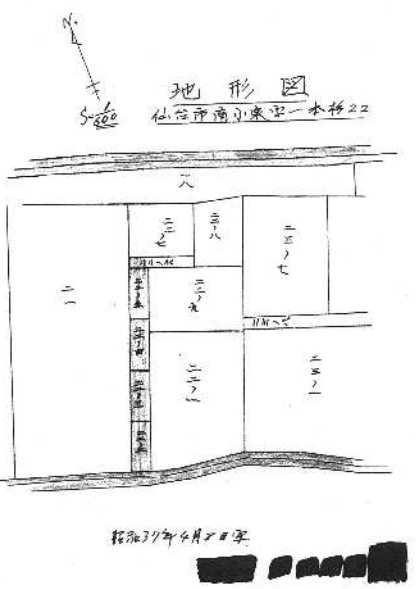
51-2

仙台市道路位置指定申請書(1) (申請人) 有資格者による
 申請人 仙台市 道路の申請人 仙台市 申請人 仙台市
 仙台市長 野 武 展 55年3月24日 申請書
 申請の理由 定地造成
 路線地位置 仙台市 南小泉字一本杉22
 道の幅員 A-B B-C
 道の延長 A-B B-C
 路線地位置 22.2 22.3 22.4 22.5 22.6
 備考 1490号
 55年3月24日
 37.5.17
 37.5.17

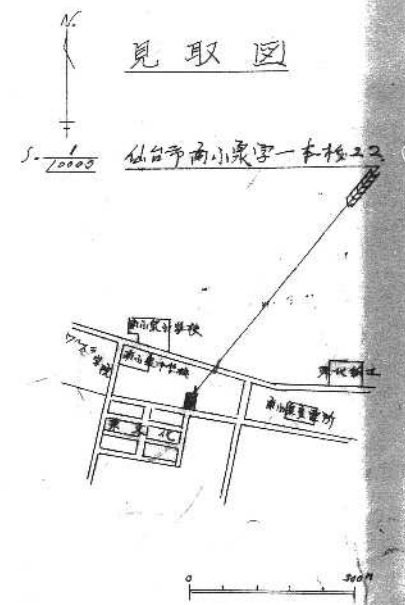
№ 1490



№ 1490

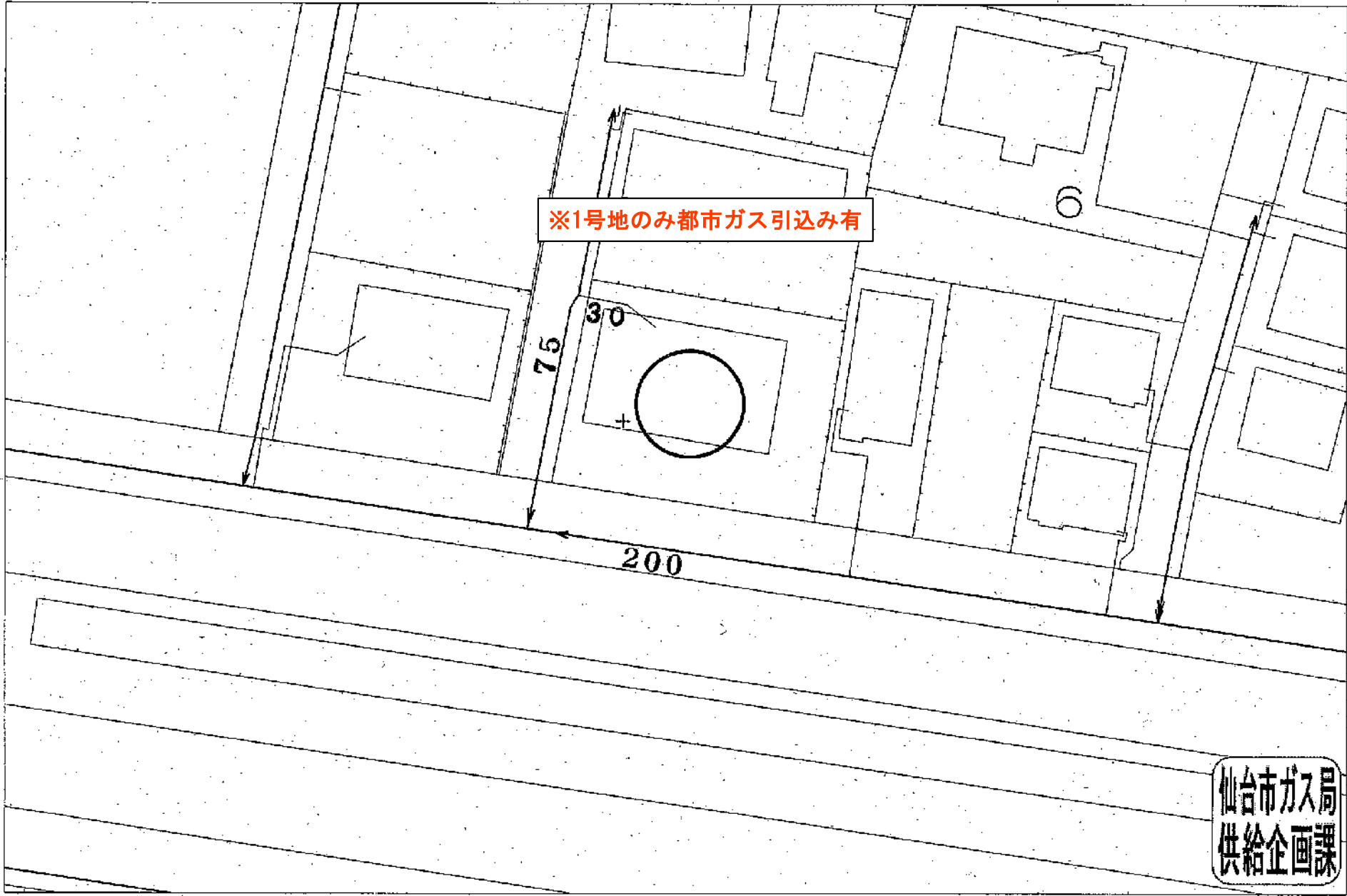


№ 1490



参考資料
 この資料は、道路位置指定等の申請時の
 図書を複写したものです。図書の内容と
 現地は必ずしも一致していない場合もあ
 りますのでご注意ください。
 (図書中の図形は縮減しています。また、
 縮尺は表示と合っていない場合があります。)
 5.年2.月2日
 若林区街並み形成課

位置指定道路第 1490 号



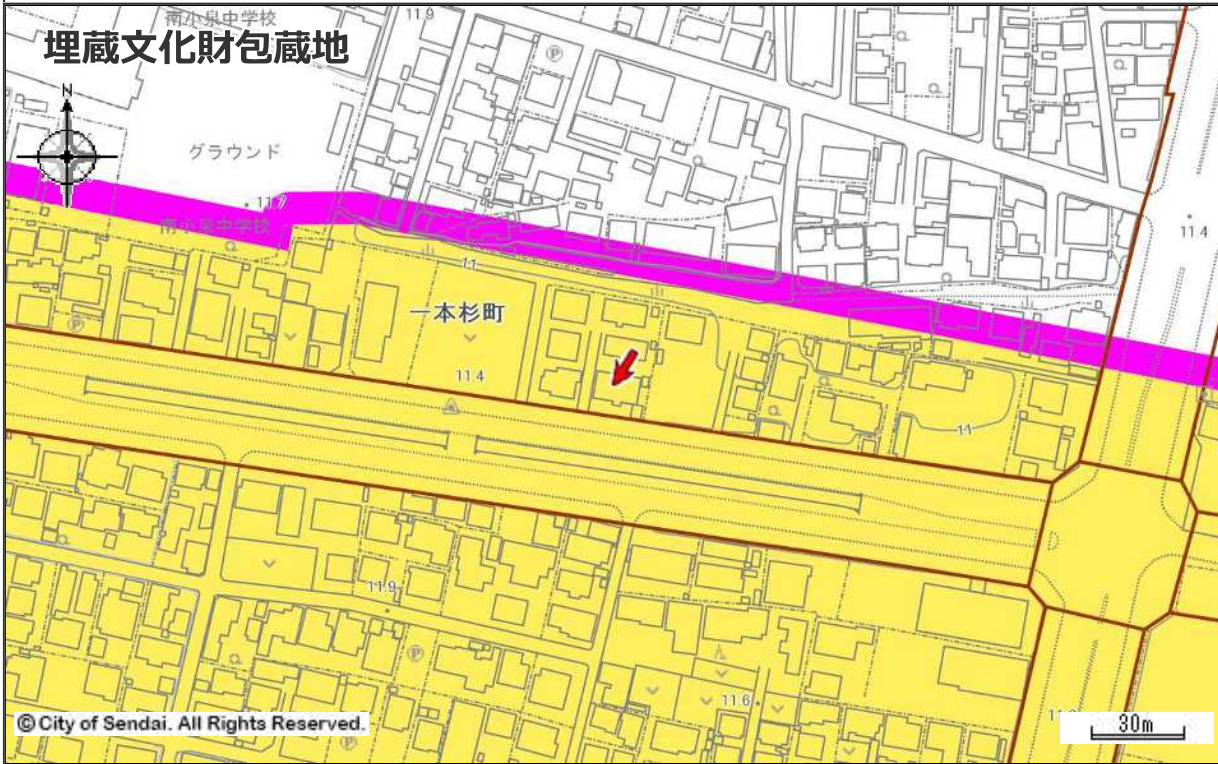
仙台市ガス局
供給企画課

受付番号：F- 5973





この図面は実際と異なる場合があるため十分注意して使用してください

2023年12月12日

中心地 | 仙台市若林区一本杉町 付近

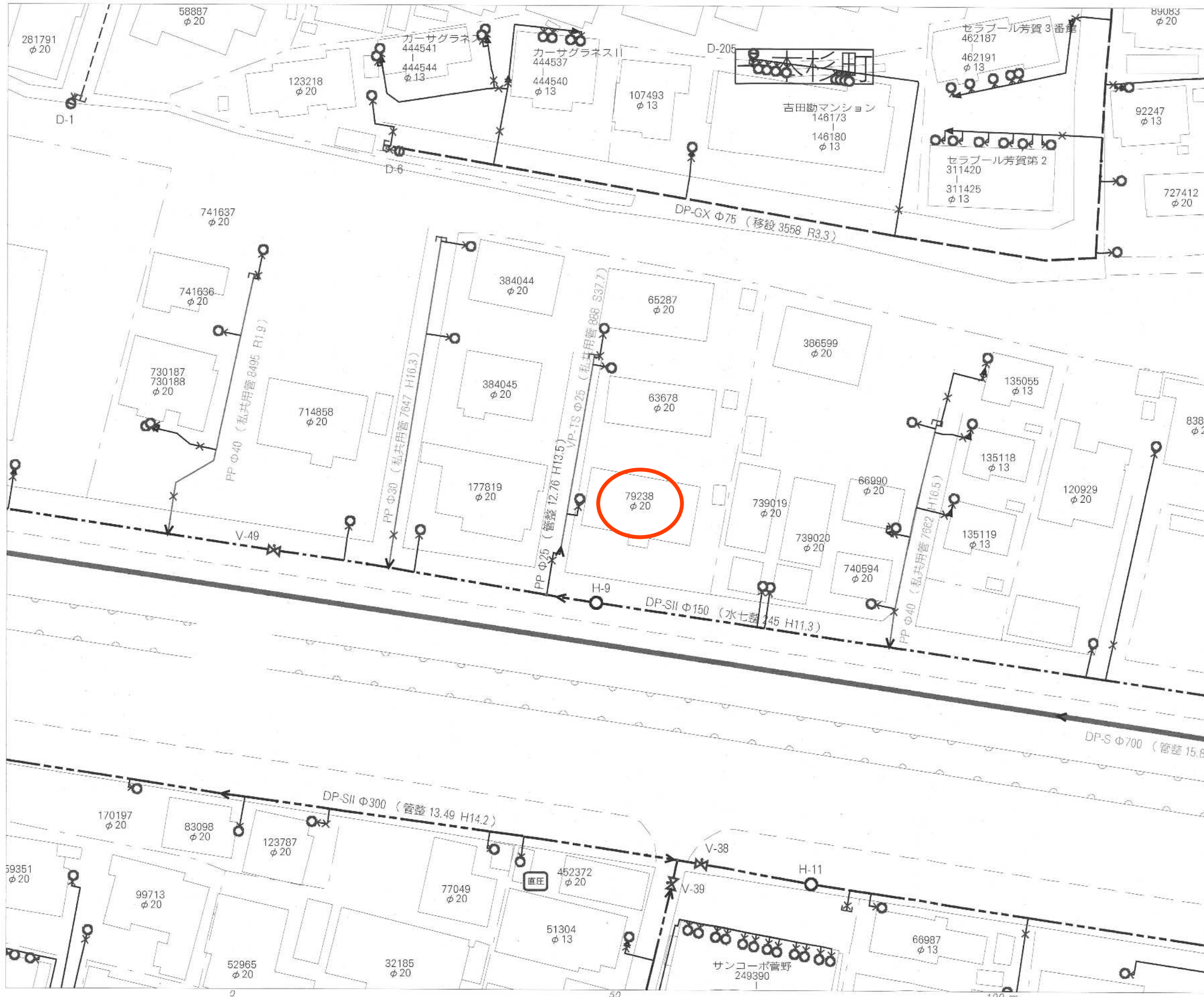


埋蔵文化財包蔵地

	埋蔵文化財		隣接地要確認		都市施設境界線
	開発の予定道路等				

著作権法上認められた行為を除き、掲載されている内容を無断で複製・転用することを禁じます。
この図面は本市の都市計画に関する証明ではありません。参考図としてご利用ください。

仙台市水道局 戸番図



名称	表示
仕切弁	
消火栓	
空気弁	
片落管	
メータ	
止水栓	
キャップ	
管径	線種
400mm 以上	
350mm	
300mm	
250mm	
200mm	
150mm	
100mm	
75mm	
50mm	
50mm 未満	

・本図面は、維持管理を目的とした水道の給配水管情報の図面となり、掲載情報が現地と異なる場合があります。この情報とは別に現地での調査を実施してください。

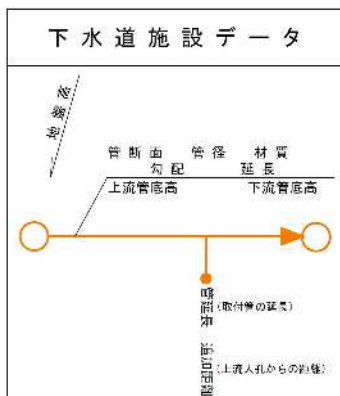
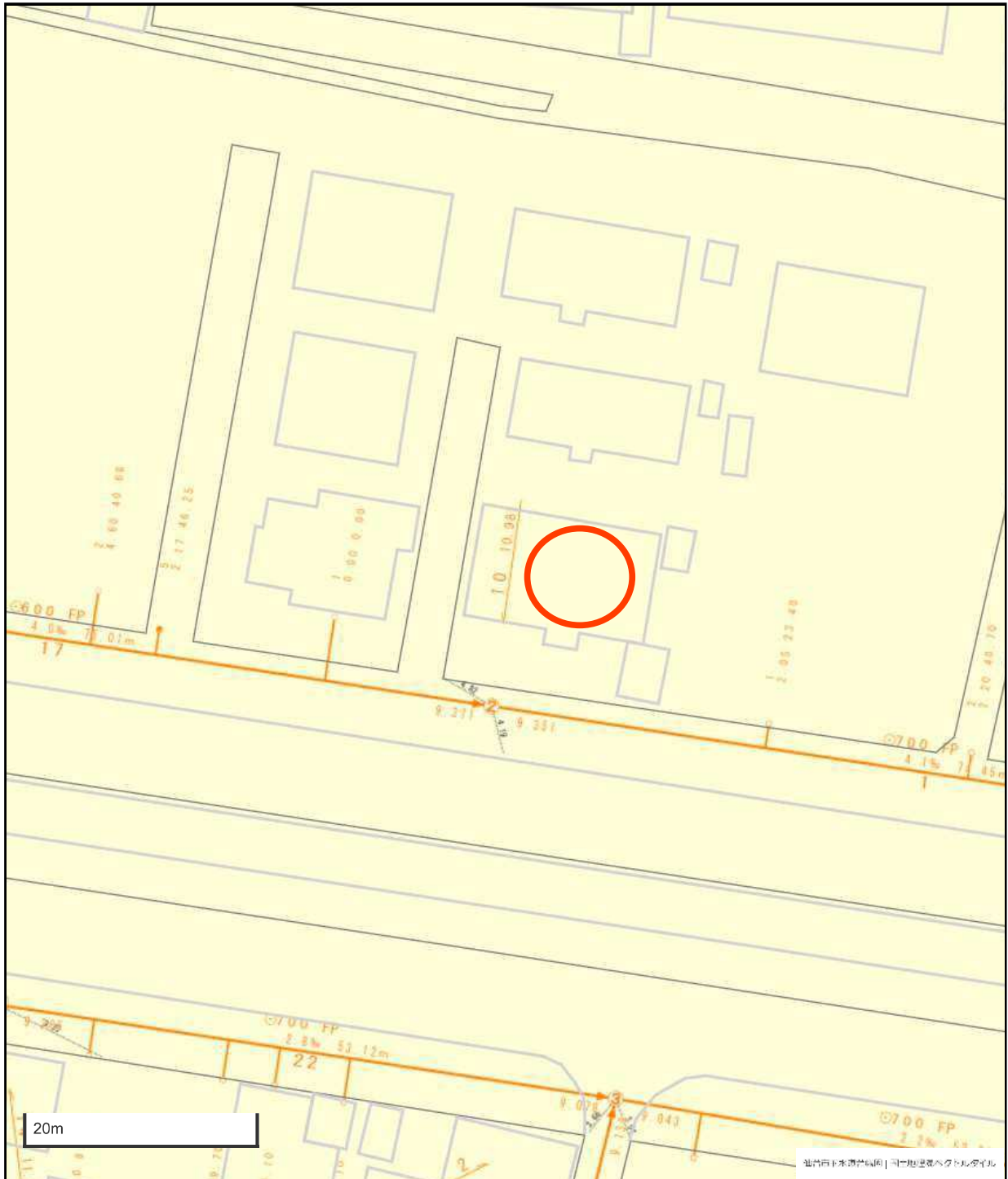
・なお、本図面の利用により生じた損害や不利益、また第三者との間に生じた紛争については、水道局は一切責任を負いません。

・地図及びそれに関する情報は、著作権法等により保護されています。無断複製、改変等はできません。

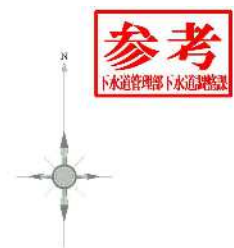
・富谷市、多賀城市、利府町、七ヶ浜町、名取市、川崎町地形図について
測量法に基づく国土地理院長承認（使用）R3JHs 228

仙台市水道局 戸番図	
縮尺	1:500
出図年月日	令和5年12月12日

仙台市下水道施設平面図



凡 例	
	合 流 区 域
	合 流 施 設
	汚 水 施 設
	雨 水 施 設



1. 本図面は、下水道改良工事や道路工事等により、現況と整合しない場合があります。詳細については現地での確認をお願いします。
2. 当局の許可なく複製することを、禁じます。