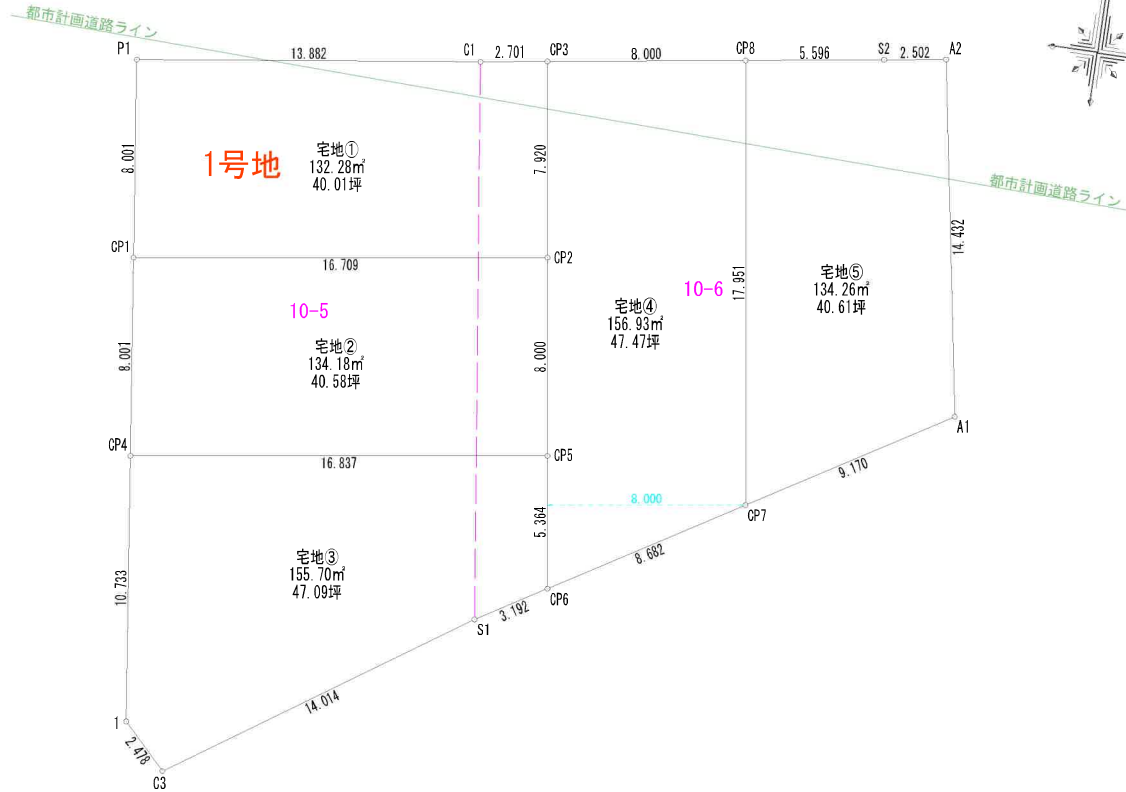


分筆計画図(案)

S=1 : 200

所在：仙台市泉区野村字太斉山



求積表

地番	宅地①			
NO	Xn	Yn	Xn · (Yn+1 - Yn-1)	距離
P1	-185793.968	2683.679	2366271.976448	8.001
CP1	-185801.904	2684.696	-3261752.424720	16.709
CP2	-185799.519	2701.234	-2862613.189233	7.920
CP3	-185791.680	2700.103	706379.967360	2.701
C1	-185792.079	2697.432	3051449.105496	13.882
		合計	-264.566449	
		合計面積	132.28	
		地積	132.28	㎡
			40.01	坪

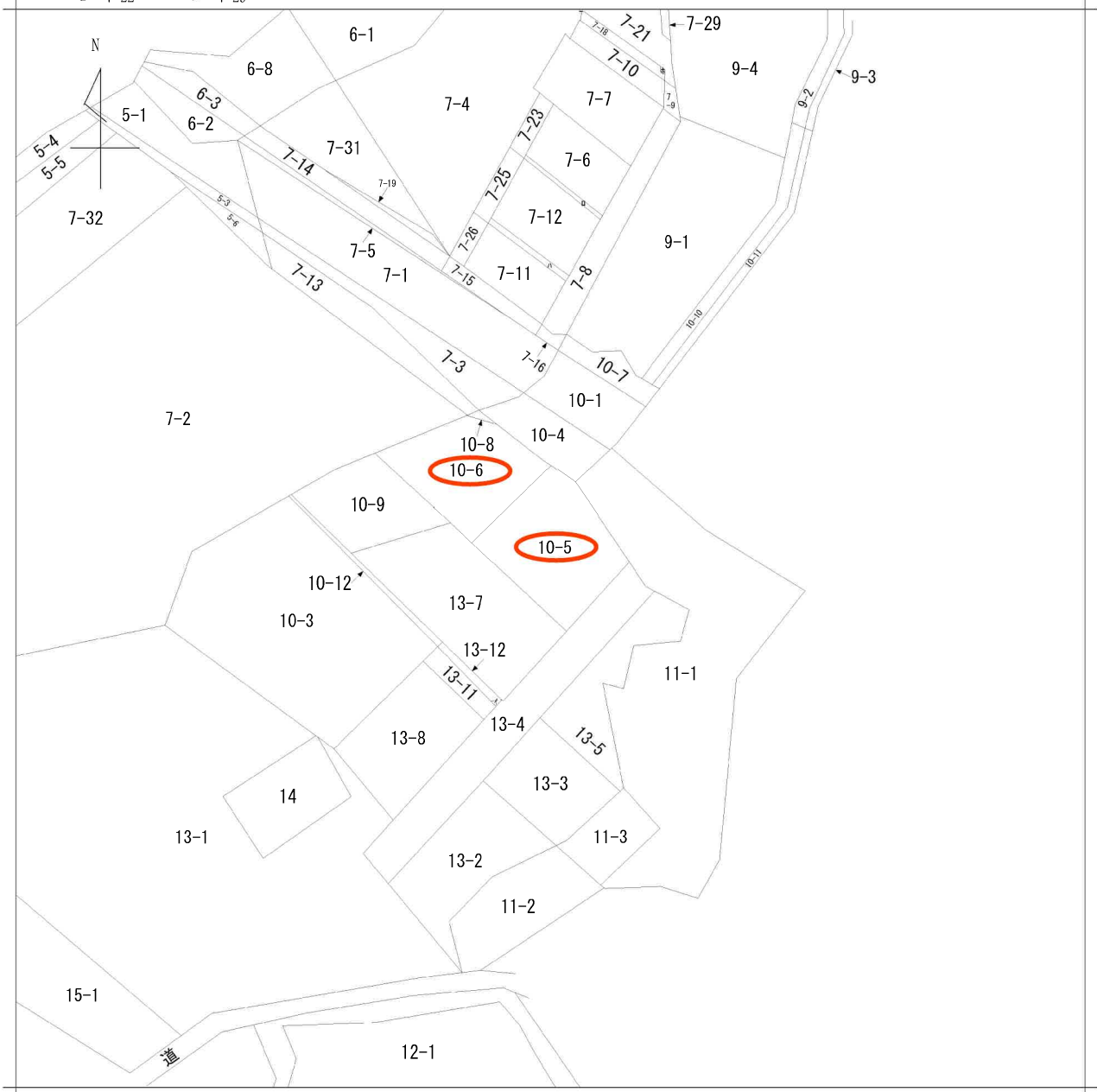
地番	宅地②			
NO	Xn	Yn	Xn · (Yn+1 - Yn-1)	距離
CP1	-185801.904	2684.696	2844017.153888	8.001
CP4	-185809.840	2685.712	-3285303.781040	16.837
CP5	-185807.437	2702.377	-2841103.037114	8.000
CP2	-185799.519	2701.234	3285121.295439	16.709
		合計	-268.368827	
		合計面積	134.18	
		地積	134.18	㎡
			40.58	坪

地番	宅地③			
NO	Xn	Yn	Xn · (Yn+1 - Yn-1)	距離
CP4	-185809.840	2685.712	2843076.361840	10.733
I	-185820.486	2687.076	-575486.045142	2.478
C3	-185822.257	2688.809	-2477568.152581	14.014
S1	-185814.394	2700.409	-2663463.523596	3.192
CP6	-185812.746	2703.143	-385679.484128	5.364
CP5	-185807.437	2702.377	3238809.434347	16.837
		合計	-311.409260	
		合計面積	155.70	
		地積	155.70	㎡
			47.09	坪

地番	宅地④			
NO	Xn	Yn	Xn · (Yn+1 - Yn-1)	距離
CP3	-185791.680	2700.103	1259853.382080	7.920
CP2	-185799.519	2701.234	-422508.106206	8.000
CP5	-185807.437	2702.377	-354706.397233	5.364
CP6	-185812.746	2703.143	-1524036.142692	8.682
CP7	-185808.264	2710.579	-905257.862208	17.951
CP8	-185790.497	2708.015	1946341.246572	8.000
		合計	-313.879687	
		合計面積	156.93	
		地積	156.93	㎡
			47.47	坪

地番	宅地⑤			
NO	Xn	Yn	Xn · (Yn+1 - Yn-1)	距離
CP8	-185790.497	2708.015	551983.566587	17.951
CP7	-185808.264	2710.579	-1935750.494352	9.170
A1	-185803.530	2718.433	-1011700.220850	14.432
A2	-185789.300	2716.024	907209.151900	2.502
S2	-185789.670	2713.550	1487989.467030	5.596
		合計	-268.529685	
		合計面積	134.26	
		地積	134.26	㎡
			40.61	坪

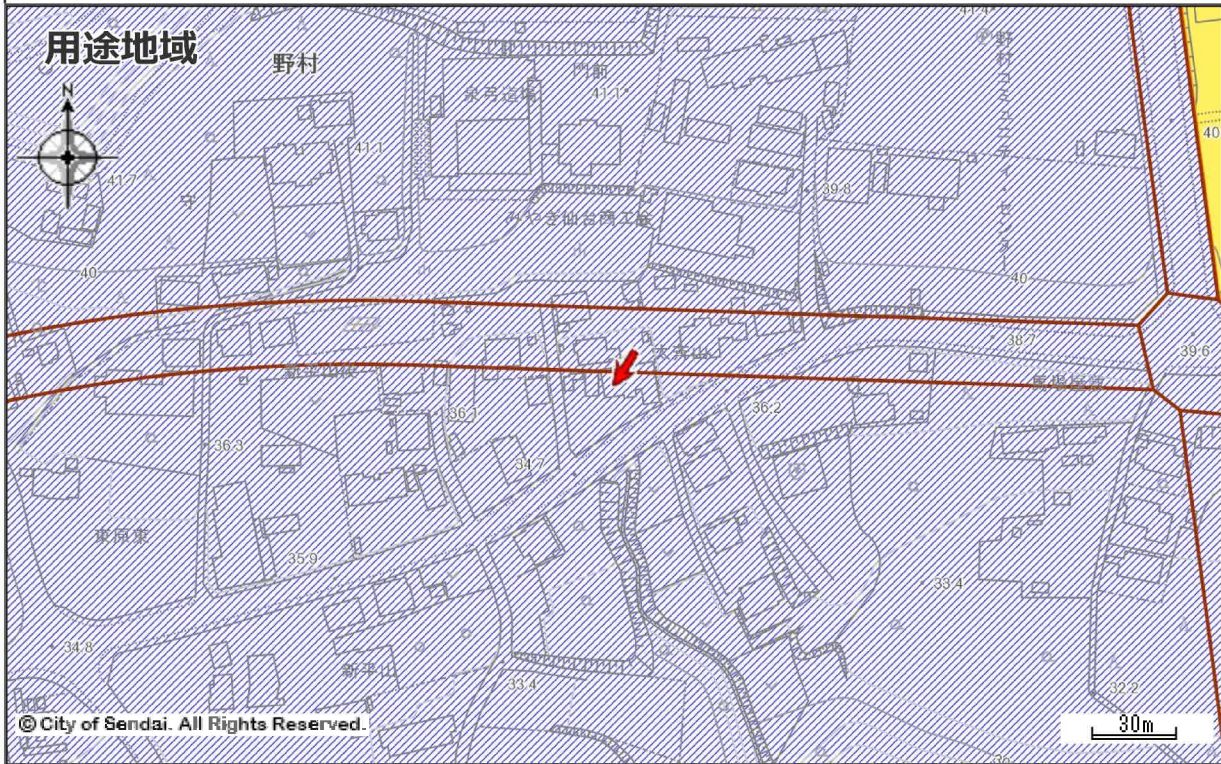
イ 13-13 ハ 7-24 ホ 7-30
 ロ 7-22 ニ 7-29



請求部	所在	仙台市泉区野村字太斉山				地番	10番5		
出縮	力尺	1/500	精度分	座標系 番号又は 記号	分類	地図に準ずる図面		種類	旧土地台帳附属地図
作成年月日					備付年月日 (原図)			補記事項	

都市計画情報

中心地 | 仙台市泉区野村 付近



用途地域

	第一種低層住居専用地域		第二種低層住居専用地域		第一種中高層住居専用地域
	第二種中高層住居専用地域		第一種住居地域		第二種住居地域
	準住居地域		近隣商業地域		商業地域
	準工業地域		工業地域		工業専用地域
	市街化調整区域		用途スタンプ		都市施設境界線
	開発の予定道路等				

著作権法上認められた行為を除き、掲載されている内容を無断で複製・転用することを禁じます。
 この図面は本市の都市計画に関する証明ではありません。参考図としてご利用ください。

矢印  の先端の指定内容です。詳細な位置関係については、必ず担当課へ確認してください。

都市計画決定の内容			
都市計画	都市計画区域 市街化調整区域	用途地域 (建ぺい率/容積率)	なし
高度地区	なし	防火指定	なし
特別用途地区	なし	地区計画等	なし
都市計画道路1	なし	都市計画道路2	なし
都市計画道路3	なし	駅前広場	なし
都市高速鉄道	なし	都市計画公園	なし
都市計画緑地	なし	駐車場	なし
自動車ターミナル	なし	広場	なし
墓園	なし	ごみ焼却場	なし
教育文化施設	なし	市場	なし
と畜場	なし	火葬場	なし
下水道施設	なし	高度利用地区	なし
都市再生特別地区	なし	景観地区	なし
風致地区	なし	駐車場整備地区	なし
臨港地区	なし	特別緑地保全地区	なし
被災市街地復興推進地域	なし	土地区画整理事業	なし
新住宅市街地開発事業	なし	都市再開発の方針	なし
市街地再開発事業	なし		
都市計画以外の制限			
立地適正化計画 (居住誘導区域)	なし	立地適正化計画 (都市機能誘導区域)	なし
都市再生緊急整備地域	なし	建築基準法(市街化調整区域内の建築規制)	一般区域 容積率 100% 道路斜線 1:1.25 建ぺい率 60% 隣地斜線 1:1.25+2.0m
建築基準法(建築協定)	なし	駐車場附置義務条例	なし
文化財保護法(埋蔵文化財包蔵地)	なし	宅地造成等規制法	なし
保存緑地	なし	広瀬川の清流を守る条例	なし
下水道処理区域	分流式処理区域	土地利用調整条例	条例の適用を受ける場合があります
特定都市河川流域	なし	屋外広告物条例	第一種許可地域
土砂三法(急傾・地滑・砂防)	なし	仙台市造成宅地滑動崩落防止施設の保全に関する条例	なし
景観計画 区域ゾーン区分	田園地ゾーン	景観計画 景観重点区域	なし
土砂災害防止法	なし	仙台市災害危険区域条例	なし
特定都市再生緊急整備地域	なし	都市計画基本図	1/2500 [QE10-4] 1/5000 [QE10-4] 1/10000 [七北田]
都市計画図	1/2500 [QE10-4] 1/5000 [QE10-4] 1/10000 [七北田]	用途地域指定図	1/5000 [QE10-4]
図面番号	QE10-4(中下)	お知らせ	なし

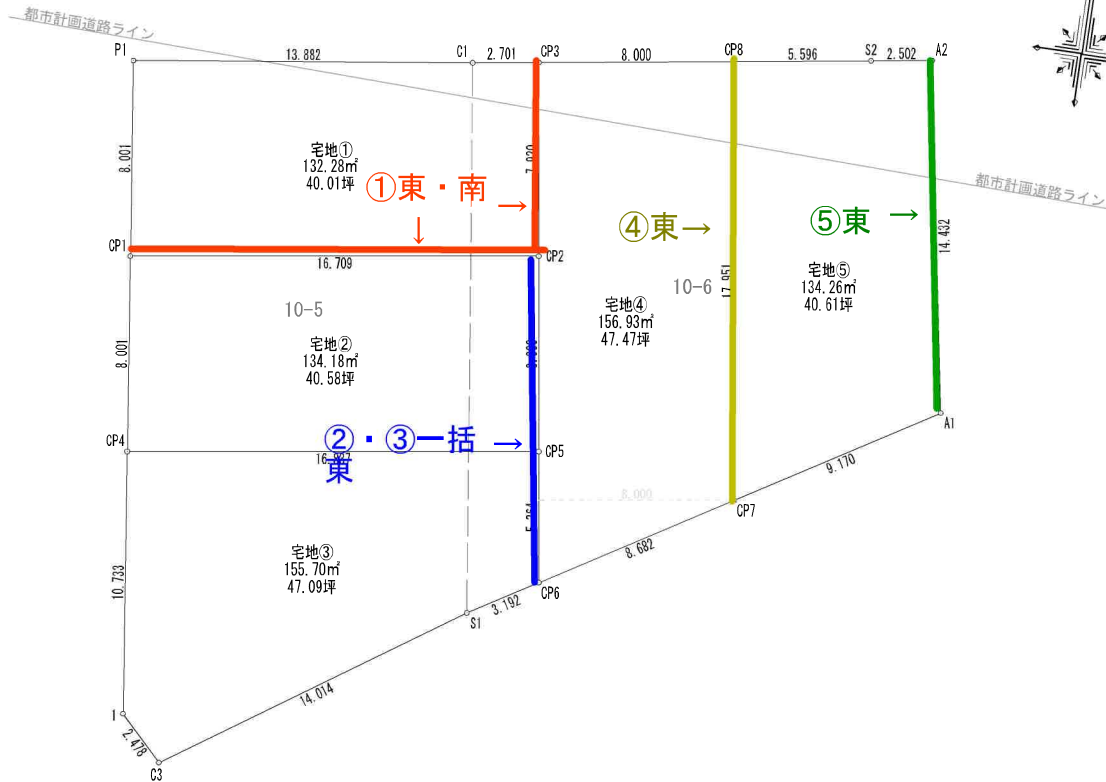
・本サービスで公開されている情報の時点、担当部署は別途「お問合せ先とデータ更新日」からご確認ください。
 ・本サービスで提供する地図情報は、土地の境界を示すものではありません。都市計画等の情報は、地図の精度上及びデータ作成上誤差を含んでおります。正確な情報が必要な場合は、必ず担当課へ確認してください。

囲障負担は以下の通り指定とする。* 囲障負担：CB及びフェンス
 但し、買主様の判断により宅盤GLを上げて隣地よりも宅盤が高くなる場合は
 買主様敷地内に自己負担にてブロック工事を行うものとします。

分筆計画図(案)

S=1:200

所在：仙台市泉区野村字太斉山



求積表

地番	宅地①			距離
NO	Xn	Yn	Xn · (Yn+1-Yn-1)	
P1	-185793.968	2683.679	2366271.976448	8.001
CP1	-185801.904	2684.696	-3261752.424720	16.709
CP2	-185799.519	2701.234	-2862613.189233	7.920
CP3	-185791.680	2700.103	706379.967360	2.701
C1	-185792.079	2697.432	3051449.105496	13.882
合計			-264.564649	
合計面積			132.28	
地積			132.28	m ²
			40.01	坪

地番	宅地②			距離
NO	Xn	Yn	Xn · (Yn+1-Yn-1)	
CP1	-185801.904	2684.696	2884017.153888	8.001
CP4	-185809.840	2685.712	-3285303.781040	16.837
CP5	-185807.437	2702.377	-2884103.037114	8.000
CP2	-185799.519	2701.234	3285121.295439	16.709
合計			-268.368827	
合計面積			134.18	
地積			134.18	m ²
			40.58	坪

地番	宅地③			距離
NO	Xn	Yn	Xn · (Yn+1-Yn-1)	
CP4	-185809.840	2685.712	2843076.361840	10.733
1	-185820.486	2687.076	-575486.045142	2.478
G3	-185822.257	2688.809	-2477568.152581	14.014
S1	-185814.394	2700.409	-2663463.523596	3.192
CP6	-185812.746	2703.143	-365679.484128	5.364
CP5	-185807.437	2702.377	3238809.434347	16.837
合計			-311.409260	
合計面積			155.70	
地積			155.70	m ²
			47.09	坪

地番	宅地④			距離
NO	Xn	Yn	Xn · (Yn+1-Yn-1)	
CP3	-185791.680	2700.103	1259853.382080	7.920
CP2	-185799.519	2701.234	-422508.106206	8.000
CP5	-185807.437	2702.377	-354706.397233	5.364
CP6	-185812.746	2703.143	-1524036.142692	8.682
CP7	-185808.264	2710.579	-905257.862208	17.951
CP8	-185790.497	2708.015	1946341.246572	8.000
合計			-313.879687	
合計面積			156.93	
地積			156.93	m ²
			47.47	坪

地番	宅地⑤			距離
NO	Xn	Yn	Xn · (Yn+1-Yn-1)	
CP8	-185790.497	2708.015	551983.566587	17.951
CP7	-185808.264	2710.579	-1935750.494352	9.170
A1	-185803.530	2718.433	-1011700.220850	14.432
A2	-185789.300	2716.024	907209.151900	2.502
S2	-185789.670	2713.550	1487989.467030	5.596
合計			-268.529685	
合計面積			134.26	
地積			134.26	m ²
			40.61	坪