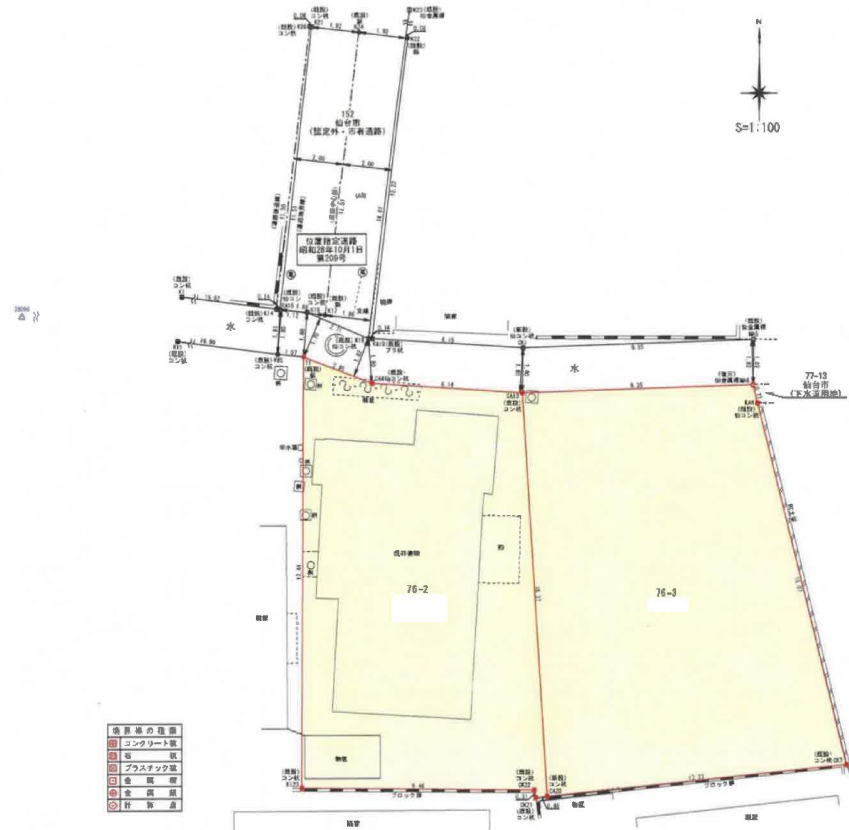


現況実測平面図  
(所在：仙台市青葉区循礼町)



- 境界線の種類
- コンクリート製
  - アスファルト製
  - 鉄筋コンクリート製
  - 鉄筋製
  - 石製
  - 土製
  - その他

座標一覧表

測点名	X座標	Y座標
38096	-191506.198	4648.534
38097	-191514.199	4620.958
T1	-191512.288	4689.874
K1	-191507.841	4689.395
K11	-191509.595	4688.914
K14	-191519.365	4688.753
K16	-191510.488	4690.008
K17	-191510.608	4690.742
K18	-191511.854	4692.500
K20	-191498.242	4693.293
K21	-191498.948	4693.181
K22	-191499.420	4694.085
K23	-191497.068	4694.300
K24	-191499.179	4692.393
K27	-191511.668	4698.797
MA5	-191511.640	4708.141
K125	-191529.738	4689.802
CG22	-191529.841	4692.263
CG21	-191530.155	4692.325
CA4	-191513.359	4692.631
K26	-191512.189	4688.893
CA29	-191529.101	4692.185
CG2	-191528.840	4711.844
KA6	-191514.210	4708.300
MA8	-191513.482	4708.114
CA13	-191513.759	4698.215
KA16	-191510.981	4688.892
KA19	-191517.652	4692.849

(世界測系：測地院標2011)

境界点一覧表 (世界測系：測地院標2011)

地番	X <sub>1</sub>	Y <sub>1</sub>	(X <sub>2</sub> -X <sub>1</sub> )/Y <sub>1</sub>	距離
76-2	-191512.288	4689.874	76800.04688	2.85
76-2	-191513.359	4692.631	-4692.30007	6.14
CA13	-191513.759	4698.215	-76804.85316	15.37
KA16	-191510.981	4688.892	-76802.99110	0.46
CG2	-191528.840	4711.844	1748.02880	0.74
CG22	-191529.841	4692.263	1864.86973	17.86
MA8	-191513.482	4708.114	8224.79438	17.44
MA8	-191513.482	4708.114	-219.25452	
MA8	-191513.482	4708.114	155.127118	
MA8	-191513.482	4708.114	155.12	
MA8	-191513.482	4708.114	66.97	

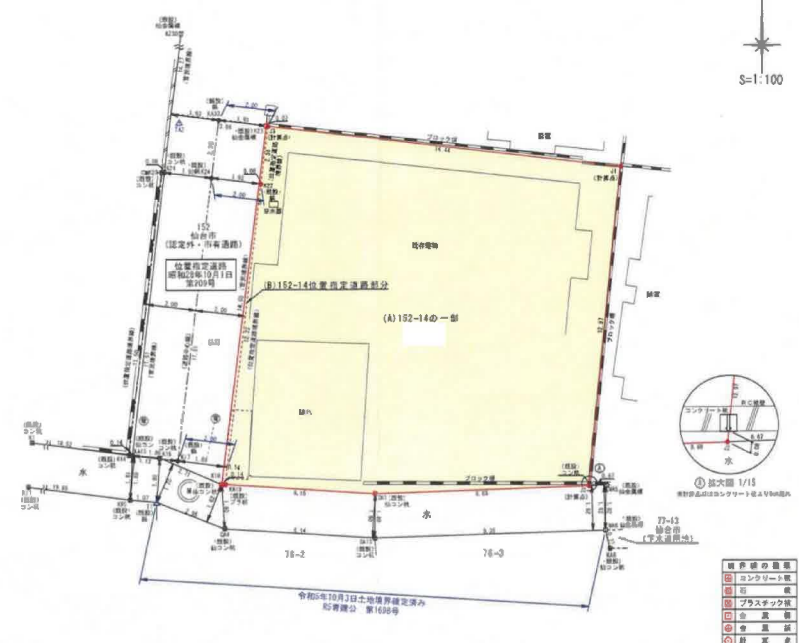
  

地番	X <sub>1</sub>	Y <sub>1</sub>	(X <sub>2</sub> -X <sub>1</sub> )/Y <sub>1</sub>	距離
76-3	-191513.359	4692.631	76710.88989	0.25
76-3	-191514.210	4708.300	-2114.61300	0.77
CG2	-191528.840	4711.844	-74200.27400	15.07
CG22	-191529.841	4692.263	-74000.77816	12.24
CG2	-191528.840	4711.844	3087.72880	15.37
MA8	-191513.482	4708.114	-344.96888	
MA8	-191513.482	4708.114	171.486498	
MA8	-191513.482	4708.114	172.49	
MA8	-191513.482	4708.114	53.18	
合計				327.821885

土地境界確認図

所在	仙台市青葉区循礼町 76番2、76番3
立会年月日	令和 6年 7月14日、15日、17日、21日
測量年月日	令和 5年 5月22日～令和 5年 7月28日
作成年月日	令和 6年 8月21日
測量方法	TRAVELER
測量器械	トータルステーション(ソキア Ix-405)
作成者	

現況実測平面図  
(所在: 仙台市青葉区福沢町)



境界線の種類

コンクリート杭
石杭
プラスチック杭
金属杭
木杭
針葉杭
針葉杭

境界点座標表

地名	区画番号	X	Y	面積 (m <sup>2</sup> )	備註
地籍	仙152-14の一部分	4738.723	-4684.14081	11.92	
区画		4707.470	-4277.554239	8.88	
区画		4694.787	-482.479931	4.15	
区画		4893.649	5836.43499	15.24	
区画		4834.648	4789.141254	3.39	
区画		4834.773	4834.32627	14.43	
区画		471.81298	-421.81298	0.00	
面積			205.9806415		
面積			205.98		
面積			81.65		

境界点座標表 (測量点)

測量点の基準	既知点の名称及び座標値	X座標	Y座標	種類	備考
街区補正点	有	30099	-191506.190	4683.524	観測地による変換
街区補正点	有	30097	-191514.199	4690.950	地籍図による変換
測量多角点		T1	-191512.288	4689.874	観
測量多角点		TA2	-191496.924	4690.284	観

境界一覧表

境界名	X	Y	距離
B0068	-191508.169	4648.534	
B0097	-191514.199	4620.358	
T1	-191512.289	4689.874	
TA2	-191496.924	4690.284	
G13	-191511.919	4707.470	
OK4	-191513.359	4692.531	
OK13	-191513.760	4688.762	
OK1	-191511.468	4688.761	
T1	-191498.751	4708.725	
K2	-191511.663	4707.470	
K3	-191497.076	4684.379	
K1	-191507.841	4689.295	
K11	-191509.355	4688.974	
K14	-191510.365	4688.753	
K16	-191510.489	4690.089	
K17	-191510.606	4690.742	
K18	-191511.564	4692.580	
K20	-191498.942	4690.083	
K21	-191498.948	4690.181	
K22	-191499.420	4694.086	
K23	-191497.968	4694.205	
K24	-191499.179	4692.083	
K25	-191512.189	4688.865	
K28	-191514.210	4708.200	
KAL5	-191510.381	4698.897	
KA19	-191511.649	4692.649	
KA31	-191498.938	4692.083	
K230	-191494.774	4691.893	
NA5	-191511.640	4708.141	
NA6	-191513.482	4708.114	

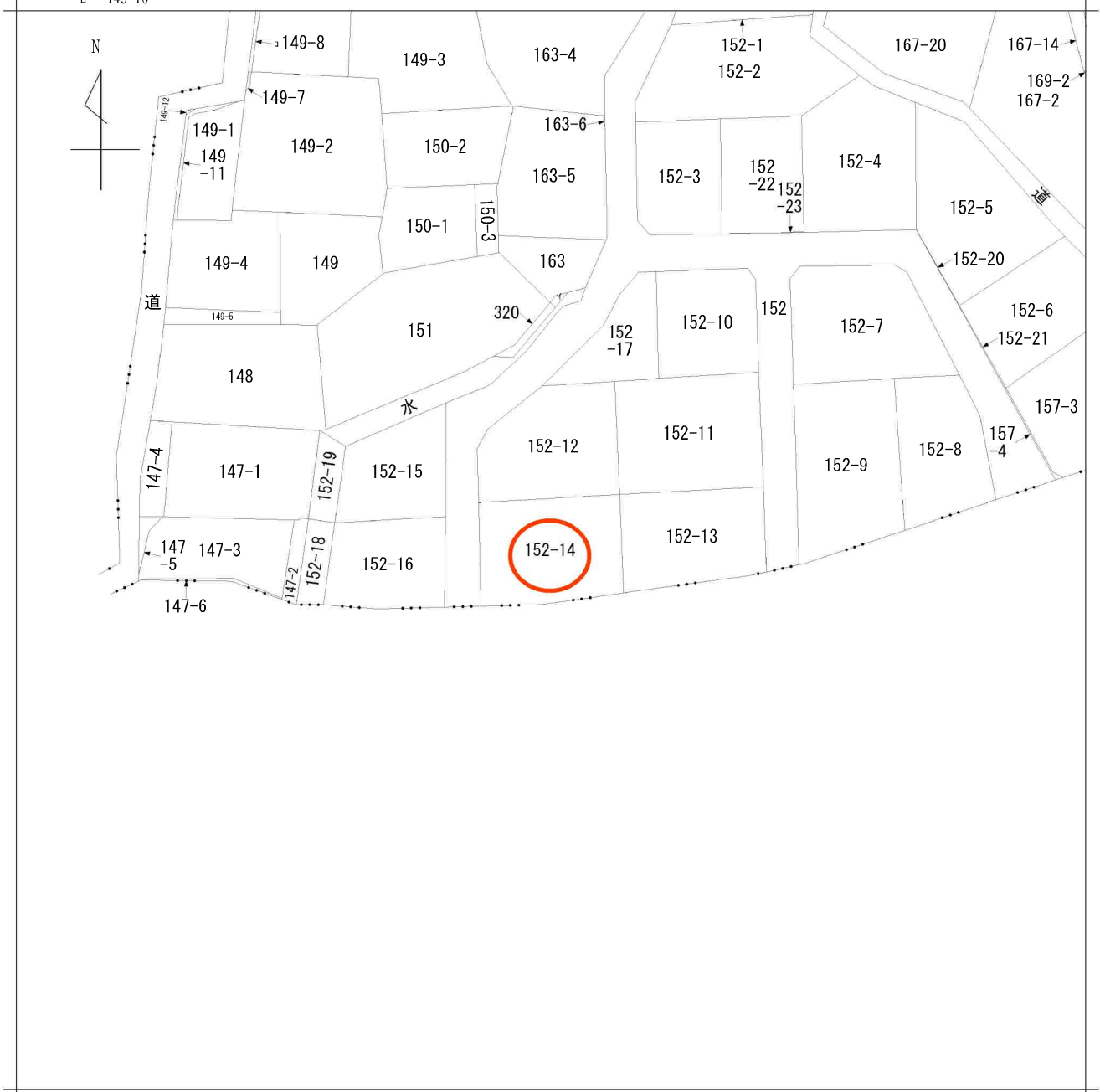
境界標写真



土地境界確認図

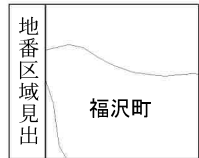
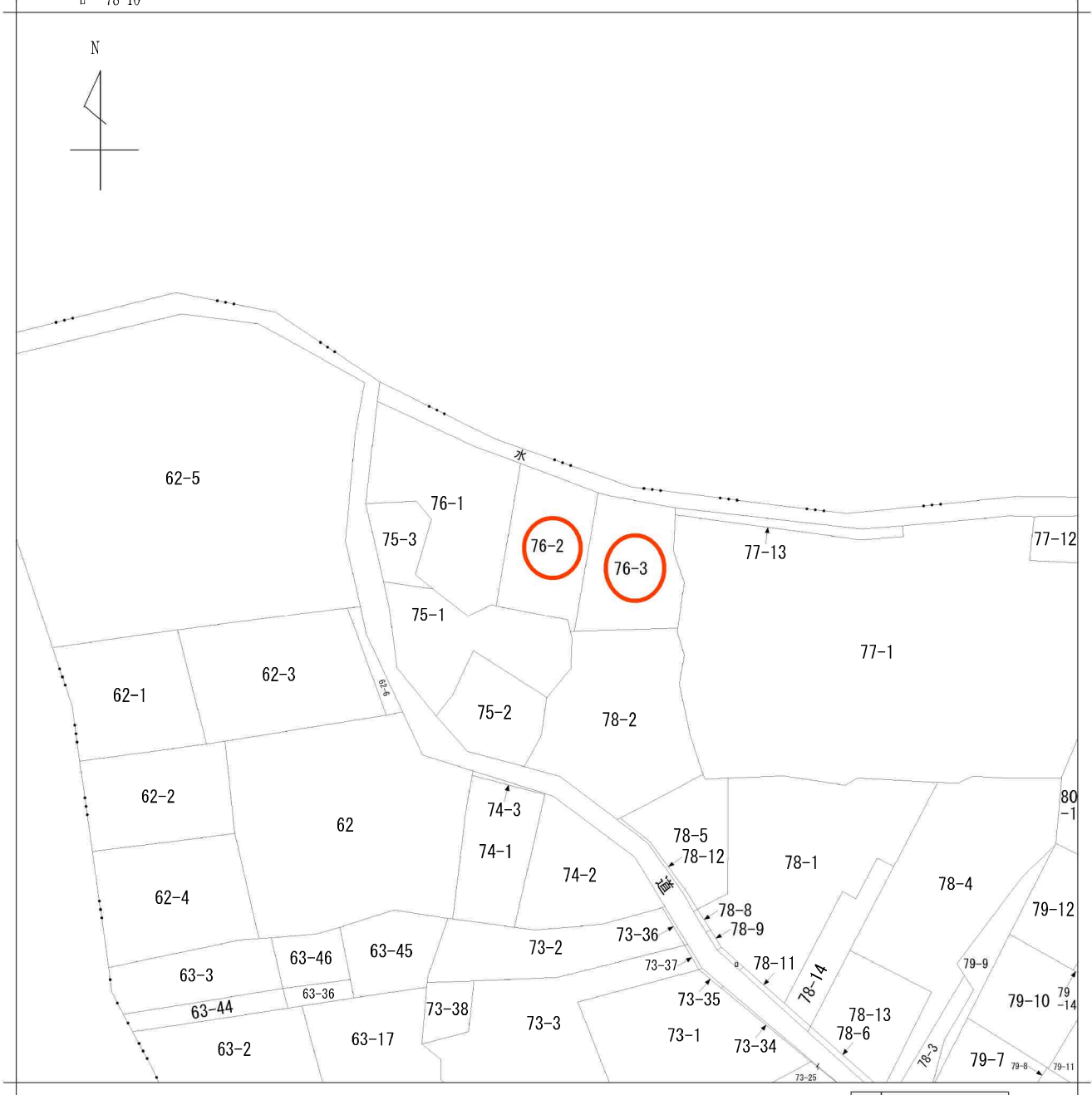
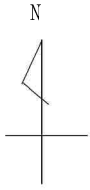
所在地	仙台市青葉区福沢町 152-14
立地年月日	令和 6年10月24日、12月1日、12月4日、令和 6年 1月19日
測量年月日	令和 6年 8月23日～令和 6年 1月12日
作成年月日	令和 6年 1月18日
測量方法	TRAVELER
測量器械	トータルステーション(ソキア IS-605)

イ 321  
ロ 149-10



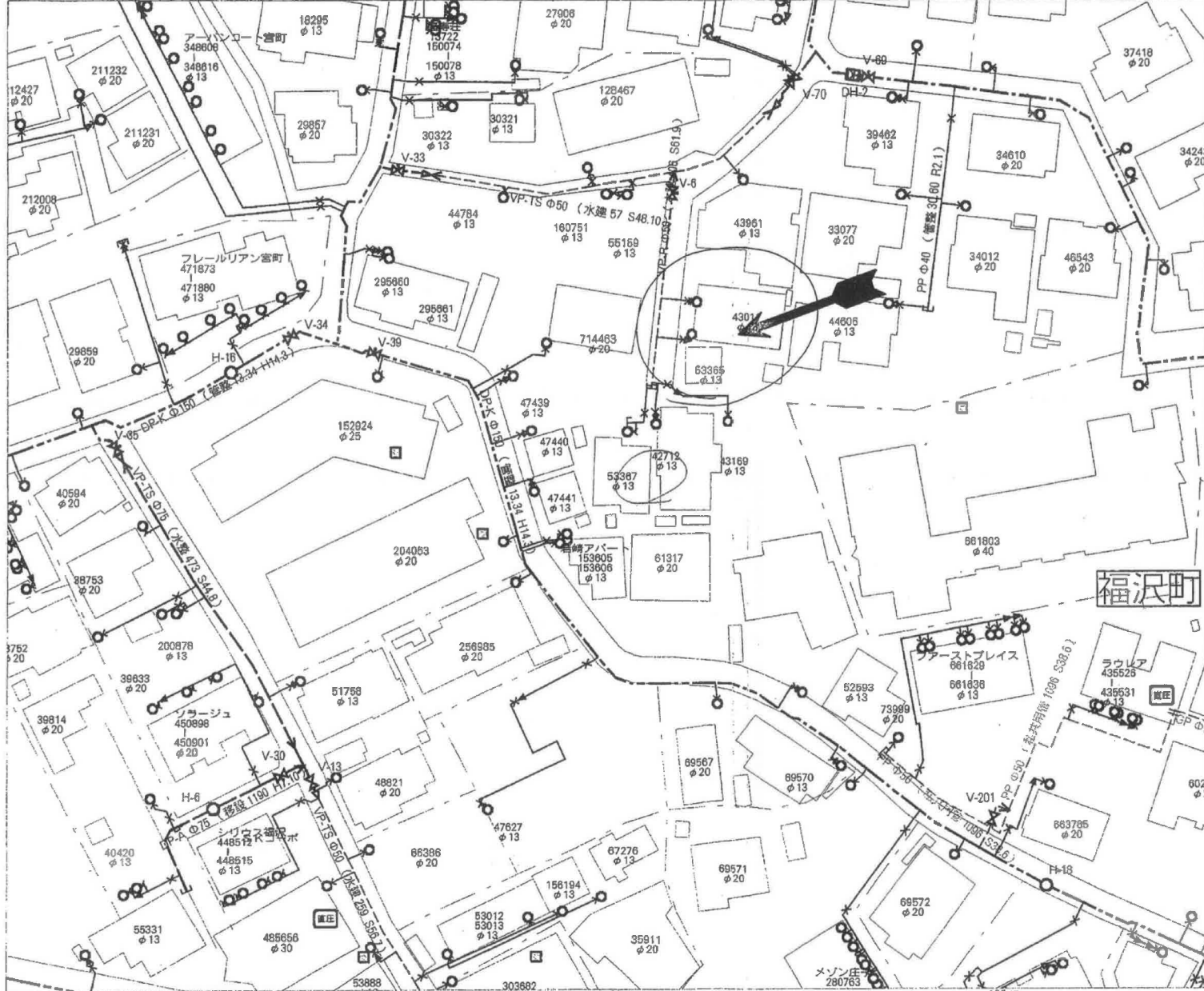
請求部	所在	仙台市青葉区福沢町				地番	152番14		
出力縮尺	1/500	精度区分		座標系番号又は記号	分類	地図に準ずる図面		種類	その他
作成年月日					備付年月日(原図)			補事項	

イ 73-31  
ロ 78-10



請求部	所在	仙台市青葉区福沢町				地番	76番2			
出力縮尺	1/500	精度区分		座標系番号又は記号		分類	地図に準ずる図面		種類	旧土地台帳附属地図
作成年月日					備付年月日(原図)			補事項		

仙台市水道局 戸番図



名称	表示
仕切弁	⊗⊗⊗⊗⊗
消火栓	○●○●
空気弁	⊗⊗⊗⊗
片落管	▽
メータ	○
止水栓	X
キャップ	]
管径	線種
400mm 以上	—————
350mm	—————
300mm	—————
250mm	—————
200mm	—————
150mm	—————
100mm	—————
75mm	—————
50mm	—————
50mm 未満	—————

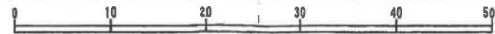
・本図面は、施設管理を目的とした水道の給配水管情報図面となり、地籍情報と異なる場合がありますので、この情報とは別に現地での調査を実施してください。  
 ・なお、本図面の利用により生じた損害や不利益、また第三者との間に生じた紛争については、水道局は一切責任を負いません。  
 ・地籍及びそれに関連する情報は、著作権法等により保護されています。  
 ・国土地理院、国土院、利府町、七ヶ浜町、名取町、川崎町地区図について、測量法に基づく国土地理院発行図（発行号 林 3.4-4 228）

仙台市水道局 戸番図	
縮尺	1:500
出図年月日	令和5年3月3日

仙台市下水道施設平面図



縮尺 1:500



仙台市建設局

参考  
下水道管理下水道課



1. 本図面は、下水道改良工事や道路工事等により、現況と整合しない場合があります。詳細については現地での確認をお願いします。
2. 当局の許可なく複製することを、禁じます。

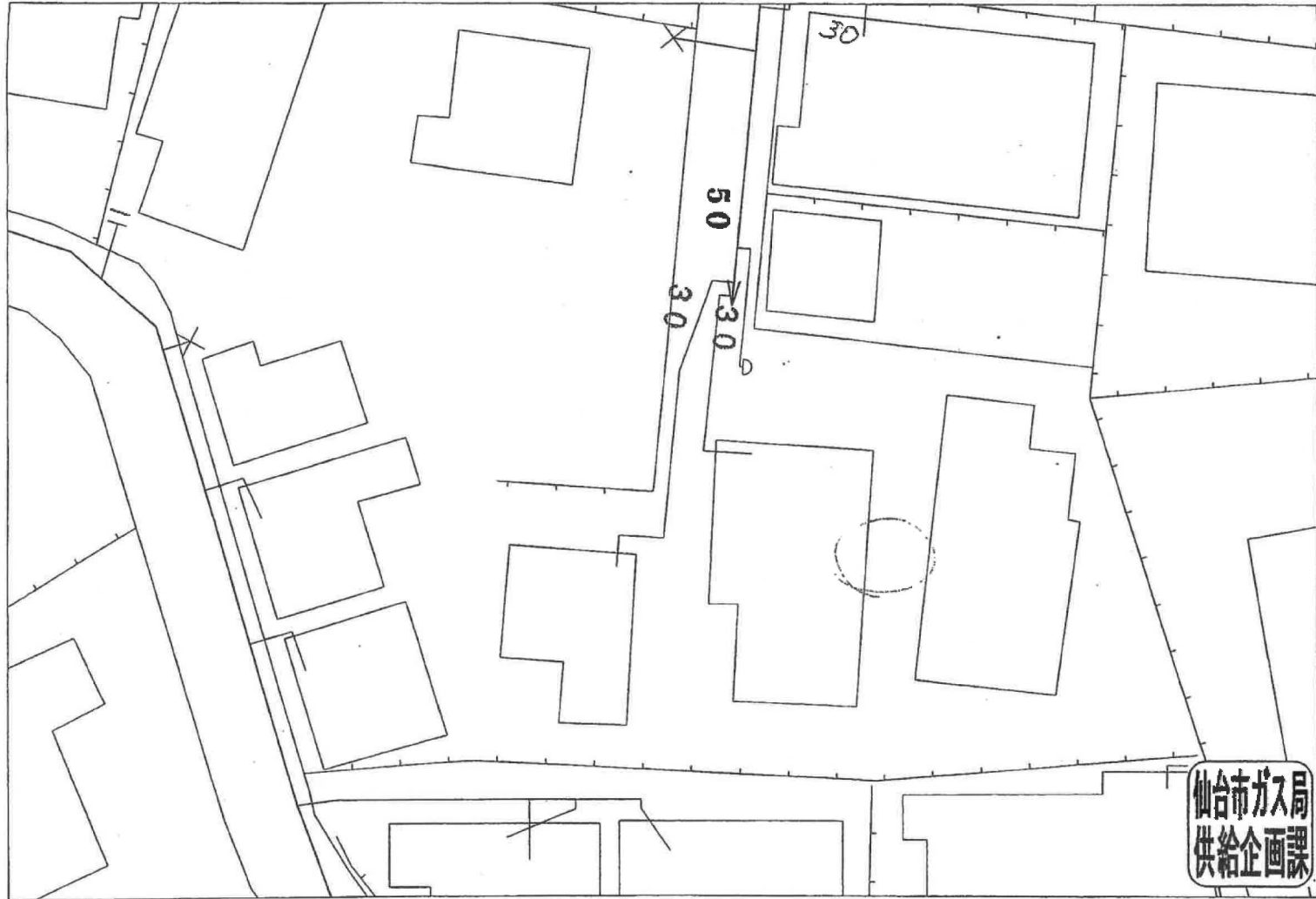
凡 例

	合流区域
	合流施設
	汚水施設
	雨水施設

下水道施設データ



2023年3月3日 出図



受付番号：M-4382

この図面は実際と異なる場合があるため十分注意して使用してください

2023年3月3日