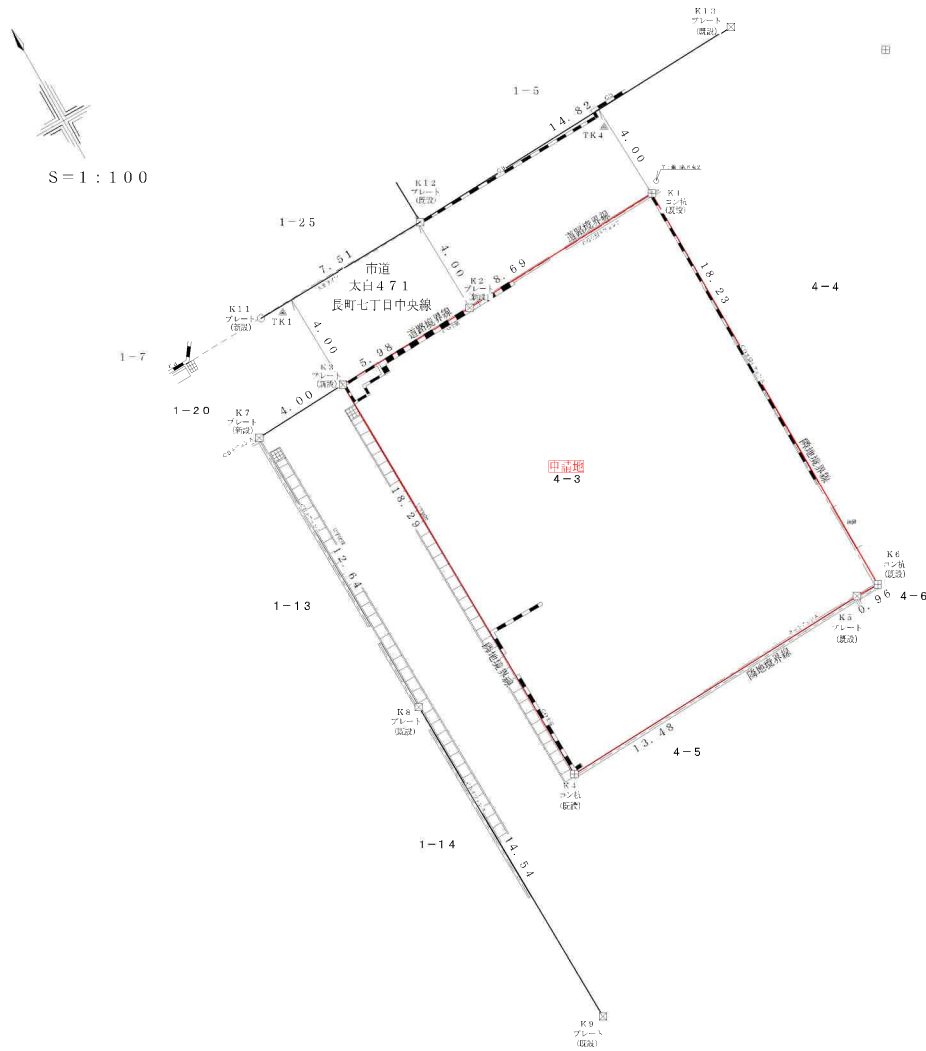
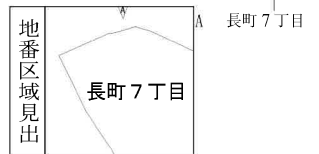


現況実測図



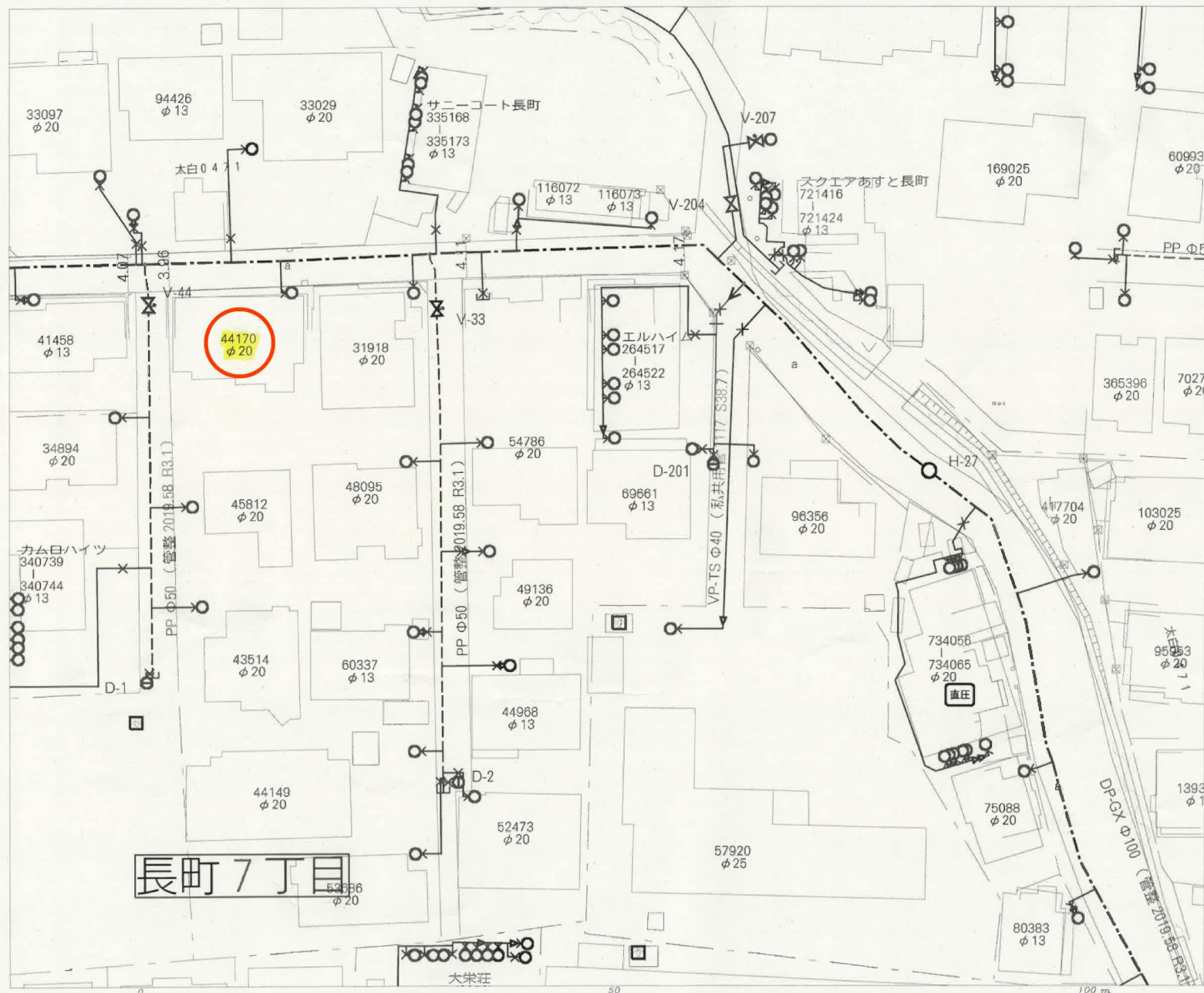
座 標 求 積 表

地 番 測 点 名	4-3			
	Xn	Yn	(Xn+1 - Xn-1) Yn	距 離
K1	-196789.953	4045.531	72216.773881	8.69
K2	-196790.331	4036.853	-2171.826914	5.98
K3	-196790.491	4030.871	-74357.477337	18.29
K4	-196808.778	4031.215	-71328.318210	13.48
K5	-196808.185	4044.686	2410.632856	0.96
K6	-196808.182	4045.649	73760.272568	18.23
		倍 面 積	530.056844	
		面 積	265.0284220	
		地 積	265.02 m ²	
		総 計	265.0284220	



請求部	所在	仙台市太白区長町七丁目			地番	4番3		
出力尺	1/500	精度分	座標系 番号又は 記号	分類	地図に準ずる図面		種類	旧土地台帳附属地図
作成年月日				備付年月日 (原図)			補事項	

仙台市水道局 戸番図

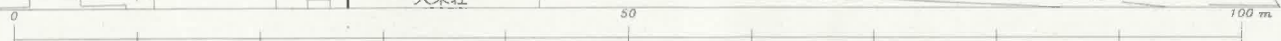


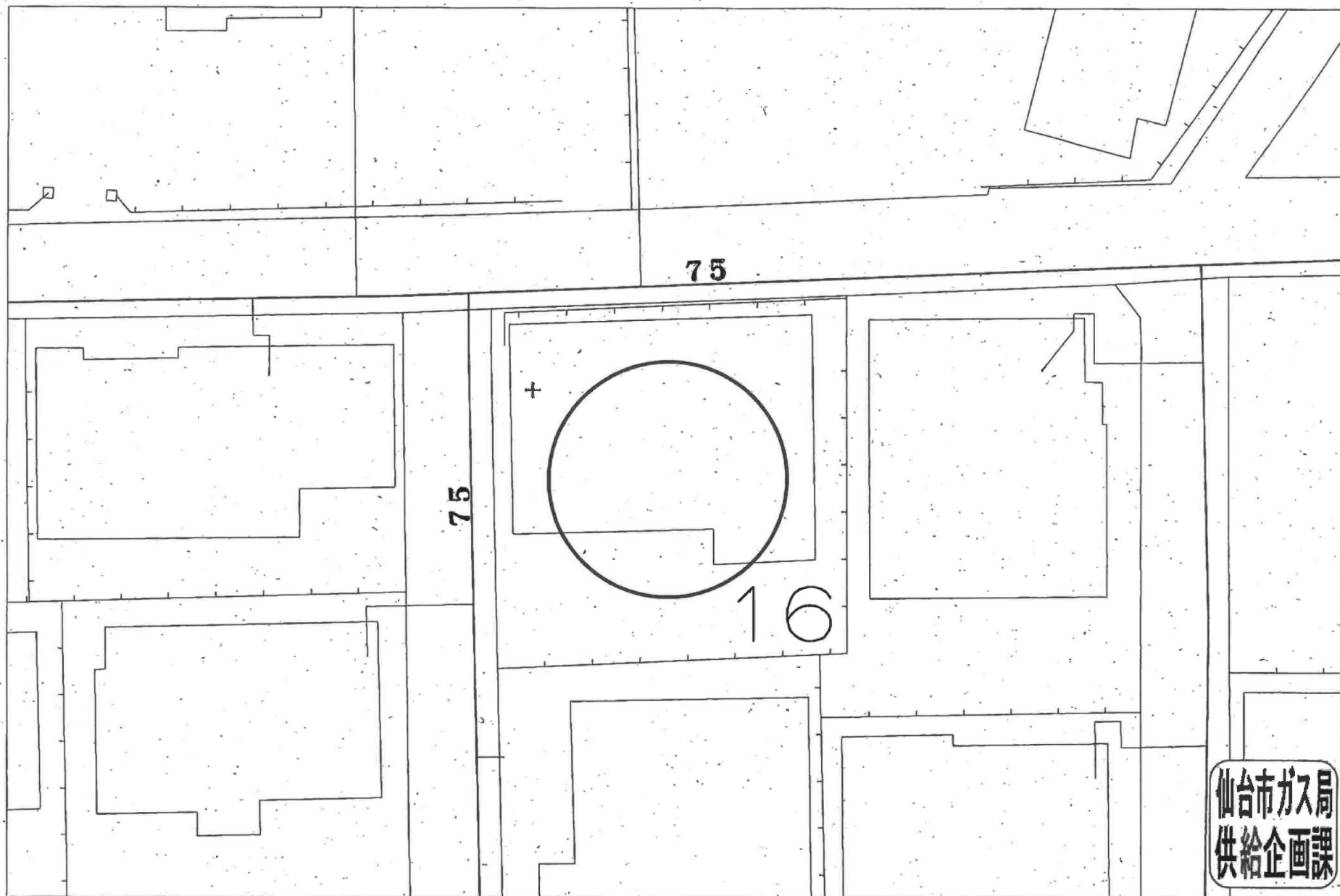
名称	表示
仕切弁	⊗ ⊙ ⊚ ⊛ ⊜
消火栓	○ ● ◉ ⊙
空気弁	⊗ ⊙ ⊚ ⊛ ⊜
片落管	▽
メータ	○
止水栓	×
キャップ	└
管径	線種
400mm 以上	—————
350mm	—————
300mm	—————
250mm	—————
200mm	—————
150mm	—————
100mm	—————
75mm	—————
50mm	—————
50mm 未満	—————

・本図面は、維持管理を目的とした水道の給配水管情報の図面となります。
 地権者が土地と異なる場合がありますので、この情報とは別に現地での調査を実施してください。
 ・なお、本図面の利用により生じた損害や不利益、また第三者との間に生じた紛争については、水道局は一切責任を負いません。
 ・地図及びそれに関連する情報は、著作権法等により保護されています。
 無断複製、改変等はできません。
 ・宮城県、多摩城市、利府町、七ヶ浜町、名取市、川崎町地区図について
 測量法に基づく国土院院長承認（使用）R3.JHe 228

長町7丁目

仙台市水道局 戸番図	
縮尺	1:400
出図年月日	令和6年1月25日





受付番号：F- 6920

この図面は実際と異なる場合があるため十分注意して使用してください

2024年1月29日