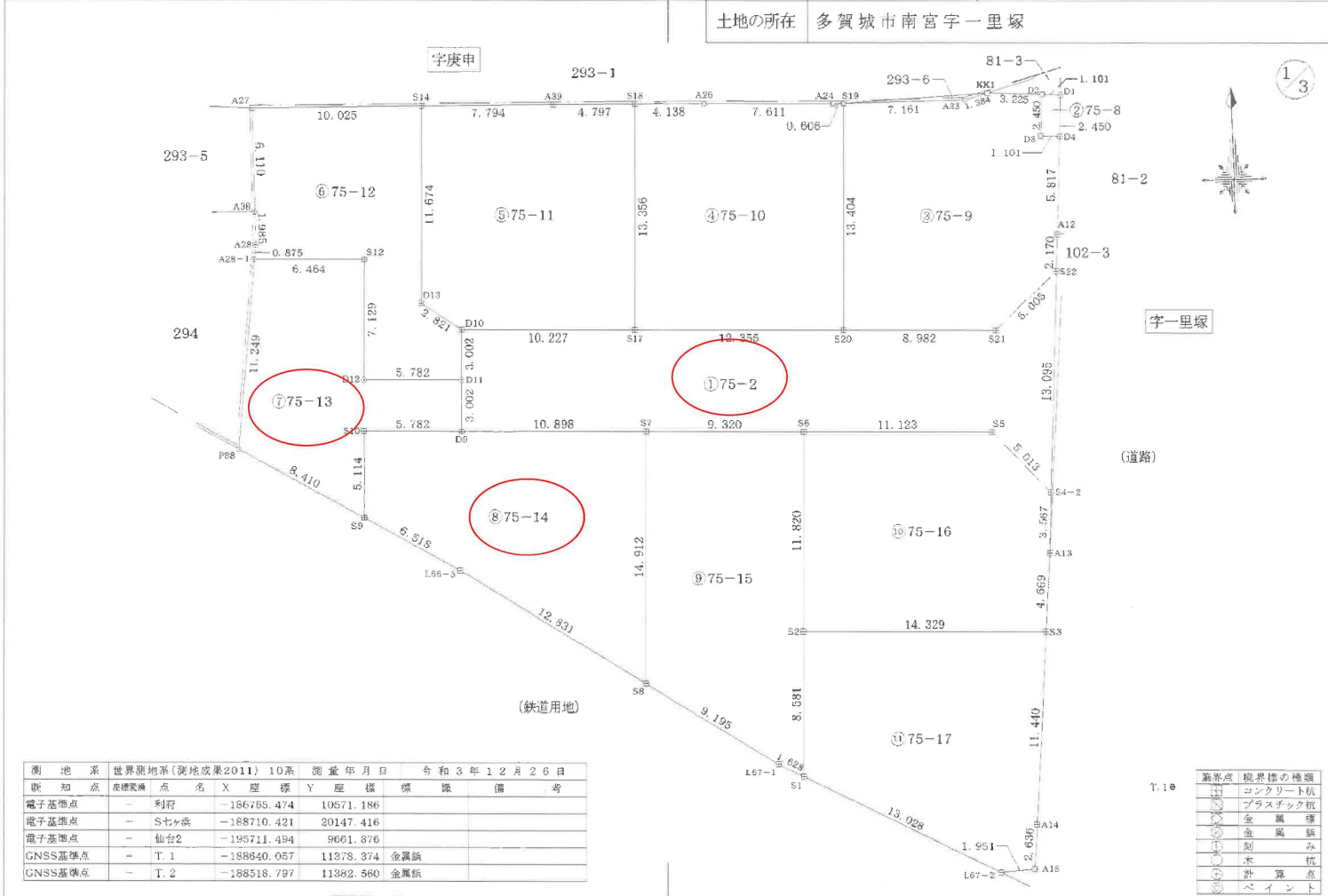


地番	①75-2 ②75-8~⑩75-17
土地の所在	多賀城市南宮字一里塚

地積測量図



測地系	世界測地系(測地成果2011) 10系	測量年月日	令和3年12月26日		
観測点	座標	点名	X座標	Y座標	標識
電子基準点	-	利府	-186765.474	10571.186	
電子基準点	-	S七ヶ浜	-188710.421	20147.416	
電子基準点	-	仙台2	-195711.494	9661.876	
GNSS基準点	-	T.1	-188640.057	11378.374	金属板
GNSS基準点	-	T.2	-188518.787	11382.560	金属板

境界点	境界線の種類
+	コンクリート杭
+	プラスチック杭
+	金属埋
+	金属板
+	み
+	木杭
+	計測点
+	ベイント

作成者  (令和4年2月14日作成)

申請人

縮尺 1/250

(1) 令和4年3月16日
令和4年3月16日75番12を75番12・7
5番18に75番13を75番13・75番19
に分筆。

地番 ①75-2
②75-8~⑩75-17

地積測量図

土地の所在 多賀城市南宮字一里塚

2
3

求積表

地番	① 75-2			
NO	X_n	Y_n	$Y_{n+1} - Y_{n-1}$	$X_n \cdot (Y_{n+1} - Y_{n-1})$
D9	-188617.533	11337.147	-10.781	2033485.62273
D11	-188614.533	11337.257	0.221	-41683.811793
D10	-188611.533	11337.368	10.332	-1948734.358958
S17	-188611.909	11347.589	22.568	-4256593.562312
S20	-188612.363	11359.936	21.323	-4021781.416249
S21	-188612.694	11368.912	12.682	-2391966.185308
S22	-188609.230	11372.618	2.921	-550927.852930
S4-2	-188622.402	11371.833	-4.150	782782.988300
S5	-188618.685	11368.468	-14.481	2731387.177485
S6	-188618.277	11357.352	-20.430	3853471.399110
S7	-188617.934	11348.038	-20.205	3811025.366470
			合計	445.337090
			合計面積	222.6085450
			地積	222.66 m ²

作成者 [印]
(令和4年2月14日作成)

申請人 [印] 縮尺 1/

(1) 令和4年3月16日
令和4年3月16日75番12を75番12・7
5番18に75番13を75番13・75番19
に分筆。

(2) 令和4年3月17日
75番12、75番18に分筆

地番 ①75-2
②75-8~⑩75-17

地積測量図

土地の所在 多賀城市南宮字一里塚


33

地番	⑦ 75-13			
NO	X_n	Y_n	$Y_{n+1} - Y_{n-1}$	$X_n \cdot (Y_{n+1} - Y_{n-1})$
S12	-188607.196	11331.740	6.198	-1168987.400808
D12	-188614.321	11331.478	5.517	-1040585.208957
D11	-188614.533	11337.257	5.669	-1069255.787577
D9	-188617.533	11337.147	-5.889	1110768.651837
S10	-188617.321	11331.368	-5.967	1125479.554407
S9	-188622.432	11331.180	-7.414	1398446.710848
P88	-188618.129	11323.954	-5.900	1112846.901100
A28-1	-188606.958	11325.280	7.786	-1468493.774988
合計				219.705862
合計面積				109.8529310
地積				109.85 m ²

地番	⑧ 75-14			
NO	X_n	Y_n	$Y_{n+1} - Y_{n-1}$	$X_n \cdot (Y_{n+1} - Y_{n-1})$
S10	-188617.321	11331.368	5.967	-1125479.554407
D9	-188617.533	11337.147	16.670	-3144254.275110
S7	-188617.934	11348.038	10.343	-1960875.291362
S8	-188632.836	11347.490	-11.257	2123439.834852
L66-5	-188625.767	11336.781	-16.310	3076486.259770
S9	-188622.432	11331.180	-5.413	1021013.224416
合計				330.198159
合計面積				165.0990795
地積				165.09 m ²

総合計面積 1615.6135445 m²

地番	面積
① 75-2	222.6685450 m ²
② 75-8	2.7003680 m ²
③ 75-9	154.3973160 m ²
④ 75-10	165.3887910 m ²
⑤ 75-11	165.5388370 m ²
⑥ 75-12	122.8700430 m ²
⑦ 75-13	109.8529310 m ²
⑧ 75-14	165.0990795 m ²
⑨ 75-15	165.2875780 m ²
⑩ 75-16	165.5804600 m ²
⑪ 75-17	166.2685960 m ²

作成者 
 (令和4年2月14日作成)

申請人  縮尺 1/

(1) 令和4年3月16日
令和4年3月16日75番12を75番12・7
5番18に75番13を75番13・75番19
に分筆。

(2) 令和4年3月17日
75番13、75番19に分筆

地番 ①75-12, ②75-18
 土地の所在 多賀城市南宮字一里塚

地積測量図

求積表

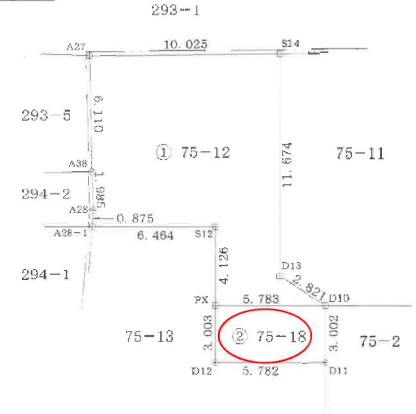
NO	X _n	Y _n	Y _{n+1} -Y _{n-1}	X _n ·(Y _{n-1} -Y _{n+1})
PX	-188611.320	11331.588	5.890	-1110920.674800
D10	-188611.533	11327.368	5.669	-1069238.780577
D11	-188614.533	11327.257	-5.890	1110939.599370
D12	-188614.321	11331.478	-5.669	1069234.585749
合計			34.729742	
合計面積			17.9648710	m ²
地積			17.36	m ²

総計面積	122.8712990 m ²
------	----------------------------

地番	面積
① 75-12	103.5064280 m ²
② 75-18	17.9648710 m ²

測地系	世界測地系(測地成果2011) 10系	測量年月日	令和3年12月26日
既知点	形跡交換点名	X座標	Y座標
電子基準点	- 利府	-188765.474	10571.186
電子基準点	- S七ヶ浜	-188710.421	20147.416
電子基準点	- 仙台2	-195711.494	9661.876
GNSS基準点	- T.1	-189640.057	11378.374 金属鉄
GNSS基準点	- T.2	-189518.797	11382.560 金属鉄

字唐中



字一里塚

境界点	境界線の種類
+	コンクリート杭
+	プラスチック杭
+	金属埋
+	金属鉄
+	木杭
+	計測点
+	ポイント

作成者 (令和4年3月8日作成)

申請人

縮尺 1/250

(1) 令和4年3月16日
令和4年3月16日75番18に75番19を合
筆。

(2) 令和4年3月17日
75番12、75番18に分筆

地番	①75-13, ②75-19	地積測量図
土地の所在	多賀城市南宮字一里塚	

求積表

地番 ① 75-13				
NO	X _n	Y _n	Y _{n+1} -Y _{n-1}	X _n ・(Y _{n+1} -Y _{n-1})
S12	-188607.196	11331.740	6.198	-1168987.400808
D12	-188614.321	11331.478	-0.372	70164.527412
S10	-188617.321	11331.368	-0.298	56207.961658
S9	-188622.432	11331.180	-7.414	1398446.710848
P88	-188618.129	11323.954	-5.900	1112846.961100
A28-1	-188606.958	11323.280	7.786	-1468493.774988
合計				184.985222
合計面積				92.4926110
地積				92.49

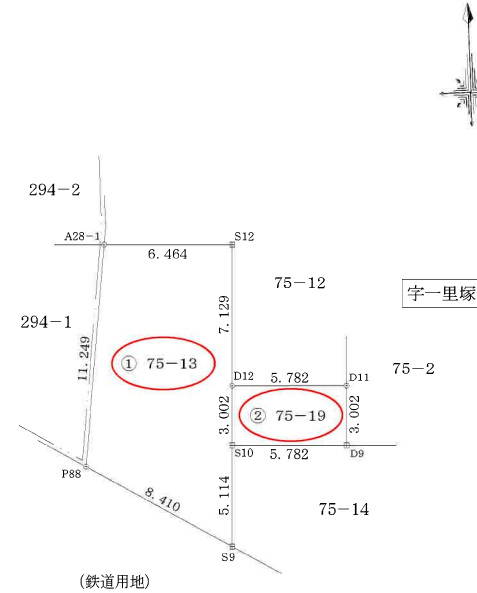
地番 ② 75-19				
NO	X _n	Y _n	Y _{n+1} -Y _{n-1}	X _n ・(Y _{n+1} -Y _{n-1})
D12	-188614.321	11331.478	5.889	-1110749.736369
D11	-188614.533	11337.257	5.669	-1069255.787577
D9	-188617.533	11337.147	-5.889	1110768.651837
S10	-188617.321	11331.368	-5.669	1069271.592749
合計				34.720640
合計面積				17.3603200
地積				17.36

総合計面積	109.8529310	m ²
-------	-------------	----------------

地番	面積
① 75-13	92.4926110 m ²
② 75-19	17.3603200 m ²

測地系	世界測地系(測地成果2011)	10系	測量年月日	令和3年12月26日		
既知点	座標換算点名	X座標	Y座標	標識	備考	
電子基準点	利府	-186765.474	10571.186			
電子基準点	S七ヶ浜	-188710.421	20147.416			
電子基準点	仙台2	-195711.494	9661.876			
GNSS基準点	T.1	-188640.057	11378.374	金属板		
GNSS基準点	T.2	-188518.797	11382.560	金属板		

字庚申



境界点	境界標の種類
+	コンクリート杭
×	プラスチック杭
○	金属標
⊗	金属板
①	刻み
○	木杭
+	計算点
⊙	ペイント

作成者	 (令和4年3月8日作成)	申請人	
		縮尺	1/250

(1) 令和4年3月16日
令和4年3月16日75番19を75番18に合筆。

地番 ①294-1、②294-2
 土地の所在 多賀城市南宮字庚申

地積測量図

求積表

地番	① 294-1				
NO	X _n	Y _n	Y _{n+1} -Y _{n-1}	X _n *(Y _{n+1} -Y _{n-1})	
S18	-188606.820	11316.080	9.506	-1792804.629720	
A28-1	-188606.958	11325.280	7.874	-1485091.187292	
P88	-188619.129	11323.954	-6.086	1147929.935094	
L66-4	-188619.296	11319.194	-8.190	1542873.121280	
K10	-188613.147	11315.774	-3.114	587341.339758	
			合計	158.677120	
			合計面積	79.3385600	m ²
			北積	79.33	m ²

総合計面積 104.9963850 m²

地番	面積
① 294-1	79.3385600 m ²
② 294-2	25.6568250 m ²

測地系	世界測地系(測地成果2011) 10系	測量年月日	令和3年12月26日			
既知点	基準点	点名	X座標	Y座標	標高	備考
電子基準点	-	和府	-186765.474	10571.186		
電子基準点	-	S七分釜	-188710.421	20147.416		
電子基準点	-	仙台2	-195711.494	9661.876		
GNSS基準点	-	T.1	-188640.057	11378.374	金属錘	
GNSS基準点	-	T.2	-188518.797	11382.560	金属錘	



境界点	境界線の種類
□	コンクリート杭
▨	プラスチック杭
○	金属標
⊙	金属錘
⊘	木杭
⊚	許算点
⊛	ポイント

作成者  (令和4年2月14日作成)

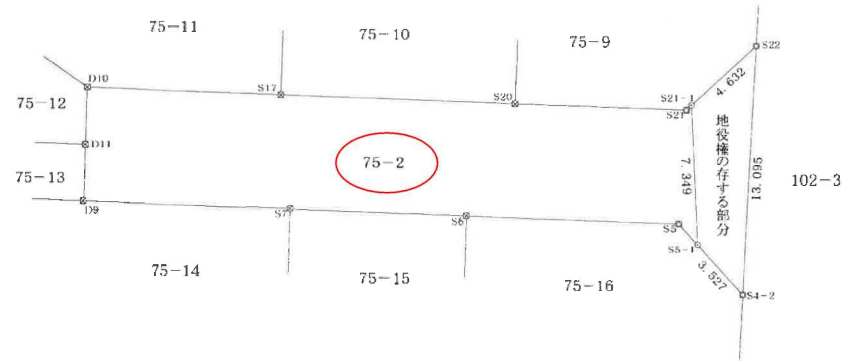
申請人 

縮尺 1/250

承役地の地番 75-2

地役権図面

承役地の所在 多賀城市南宮字一里塚



求積表

地番	地役権の存する部分			
NO	X_n	Y_n	$Y_{n+1} - Y_{n-1}$	$X_n \cdot (Y_{n+1} - Y_{n-1})$
S22	-188609.330	11372.618	2.646	-499060.287180
S4-2	-188622.402	11371.833	-3.152	594537.811104
S5-1	-188619.787	11369.466	-2.646	499087.966402
S21-1	-188612.443	11369.187	3.152	-594506.420336
合計				59.059990
合計面積				29.5299950
地積				29.52 m

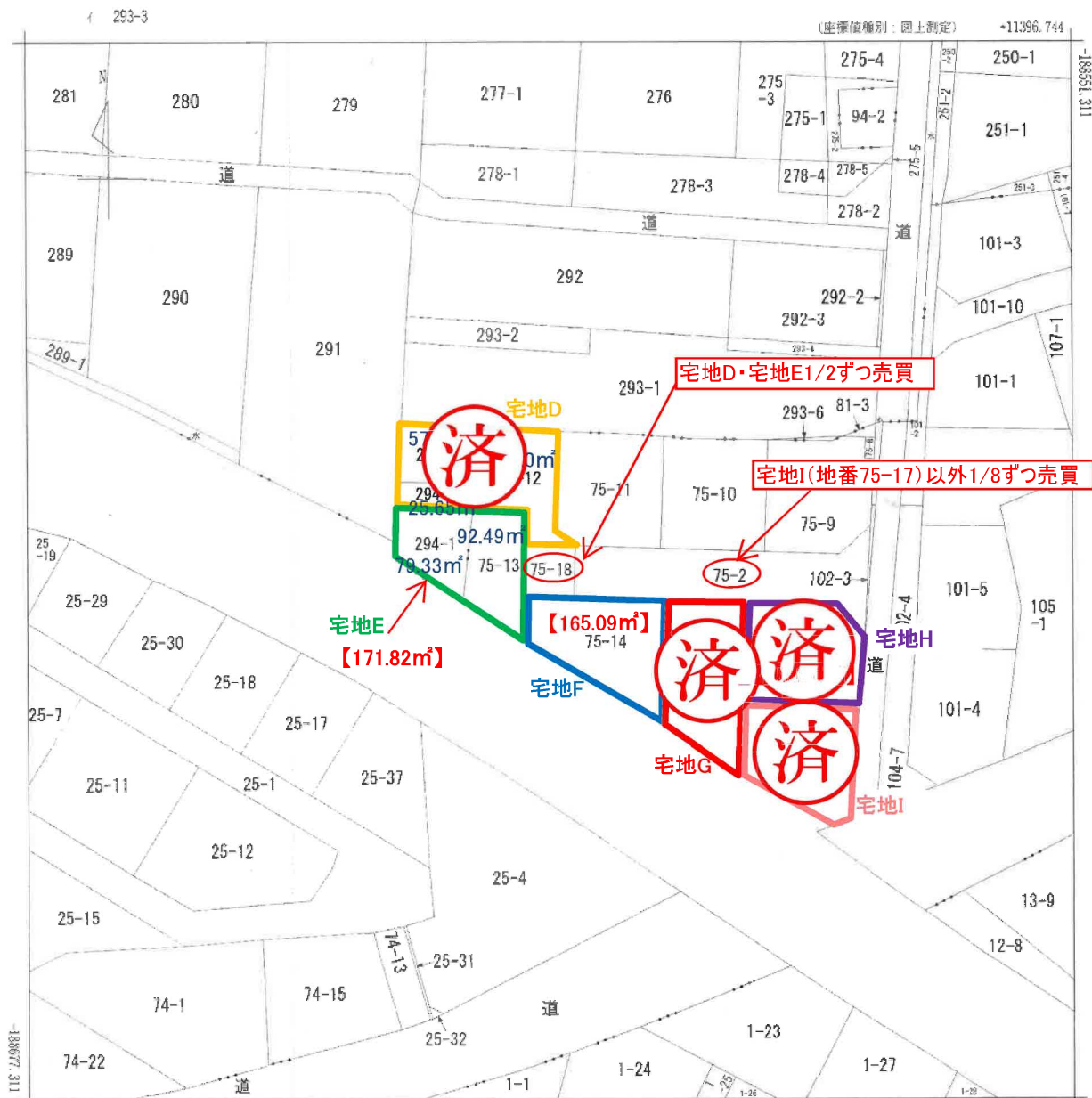
境界点	境界線の種類
○	金属釘
⊗	金属標
○	刻み
⊗	コンクリート板
⊗	プラスチック板
○	計算点
⊗	ペイント

地役権者

(令和4年1月8日作成)

申請人

縮尺 1/250



•11271.744 (座標前照別: 国上測定)
 (注) 国土交通省国土地理院が公表した座標補正パラメータ(touhokutaiheiyouuki2011.par)による修正がされています。

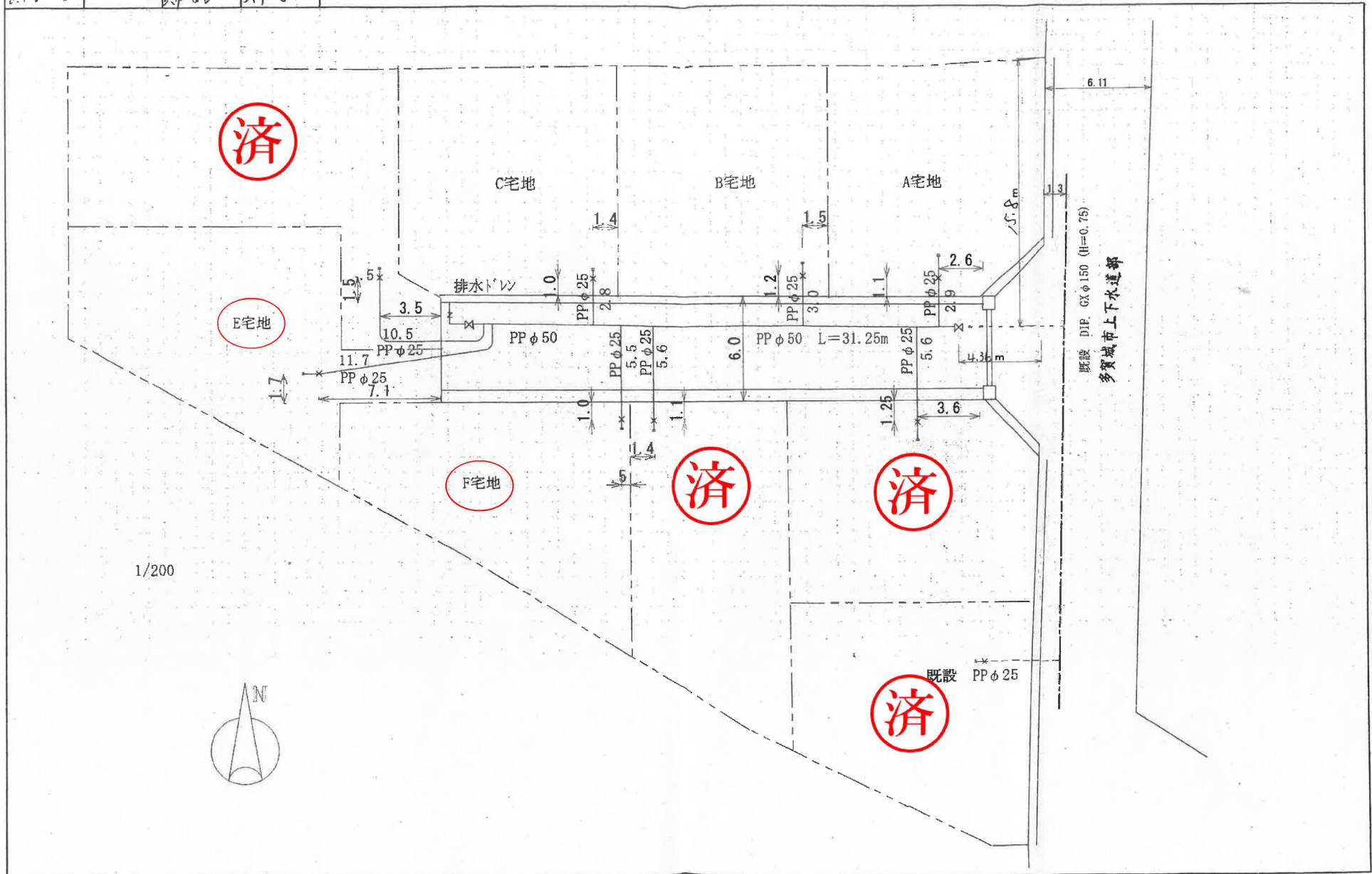
地番区域見出し
 南宮字庚申
 南宮字一里塚
 山子字北寿福寺

請求部	所在	多賀城市南宮字一里塚				地番	75番18		
出力尺	1/500	精度区分	甲三	座標系番号又は記号	X	分類	地図(法第14条第1項)	種類	地籍図
作成年月日	昭和49年3月			備付年月日(原図)	昭和54年1月27日		補記事項		

残留塩素	常用水圧	色	にごり
0.48 mg/l	0.5 MPa	異常なし	異常なし

給水装置工事竣工図

所有者氏名



済

E宅地

F宅地

済

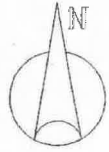
済

済

既設 PP φ25

既設 下水道
DIF. 150 (H=0.75)
多賀城市上下水道部

1/200



排水設備工事調書 第 排水区 第 号

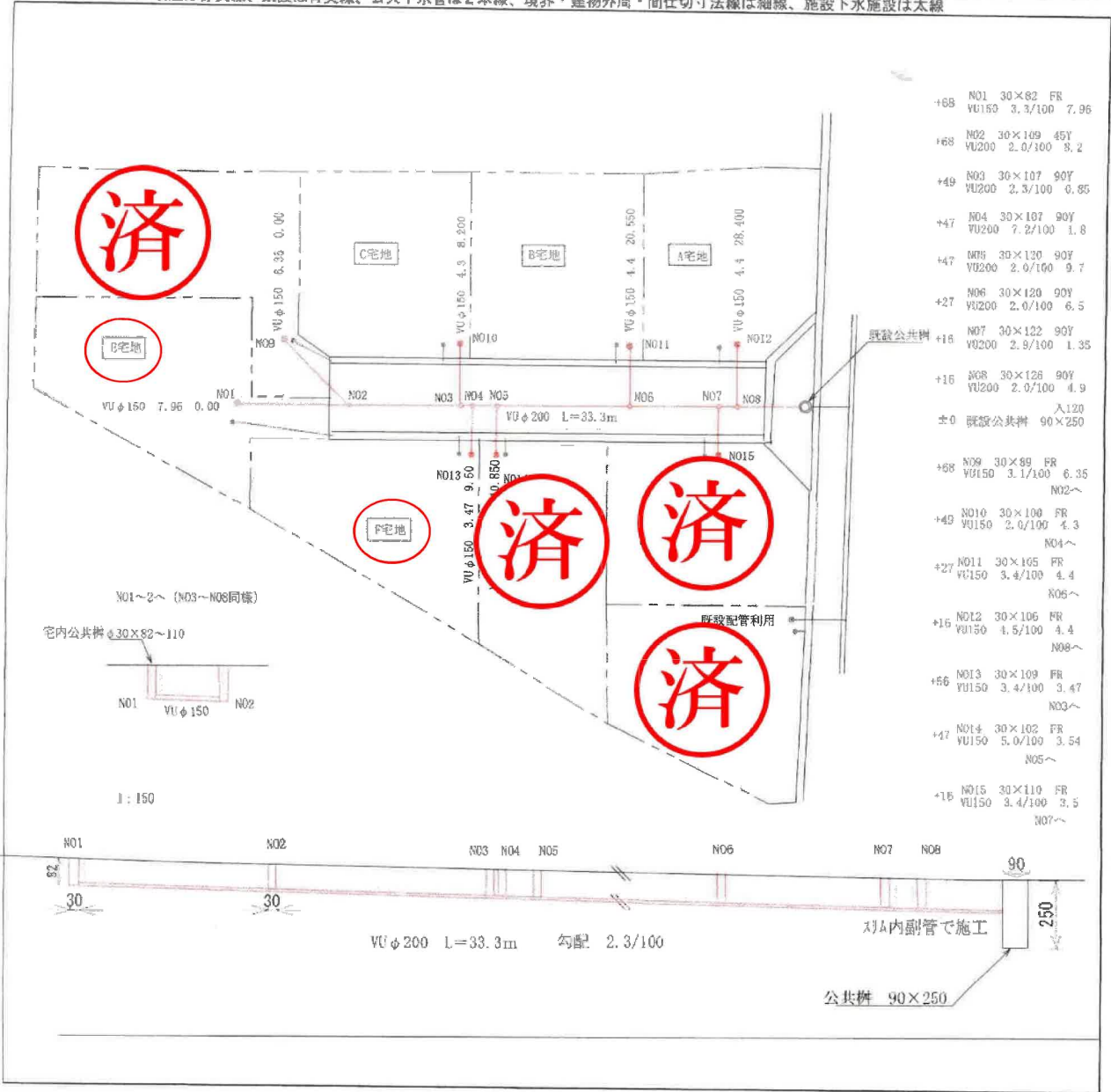
設置場所 多賀城市 南宮字一里塚75-2

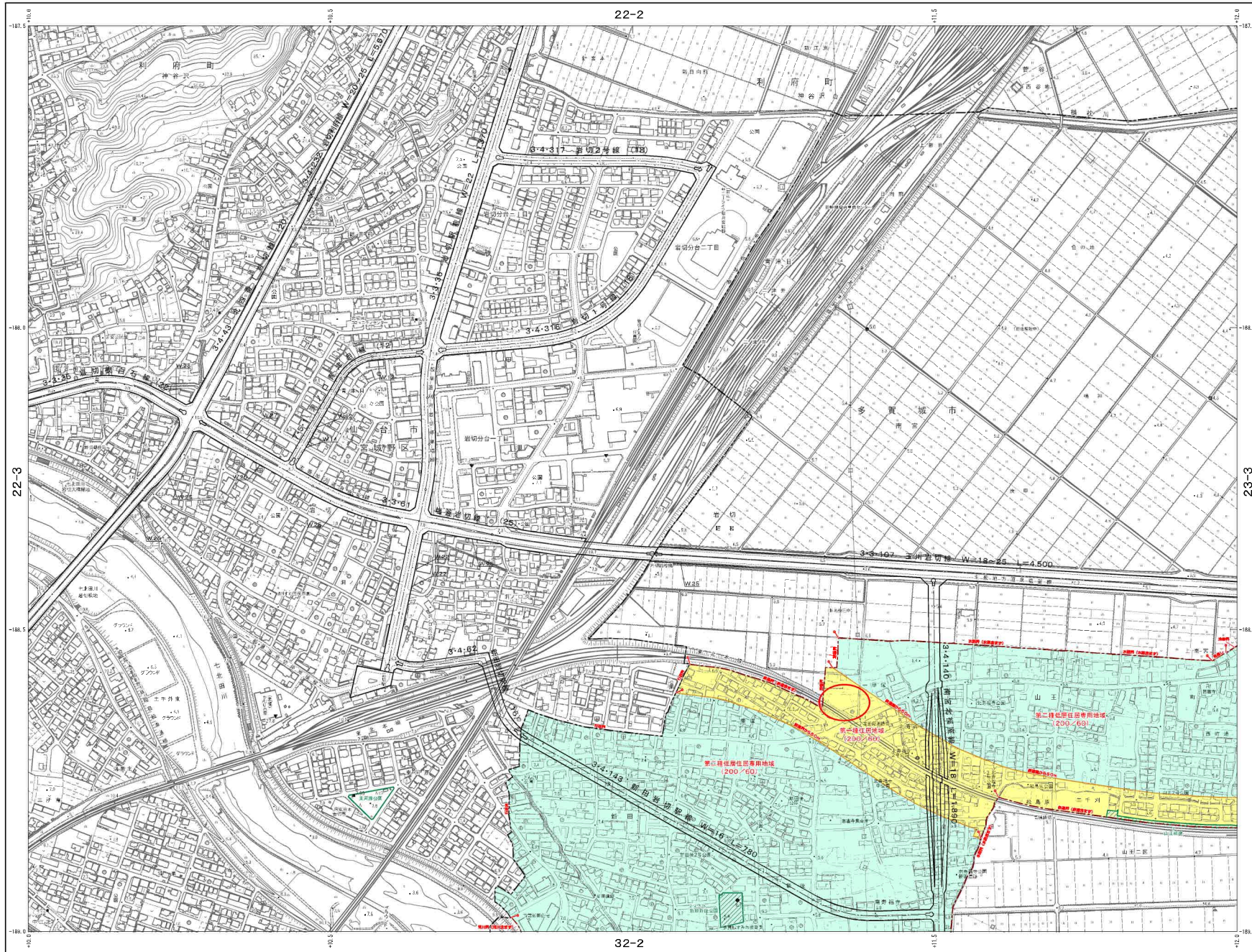
住所
申請者 氏名

便器	浴場	洗濯機	手洗い場	トラップ	床排水口
掃除口	阻集器	キッチン流し	建物外壁	境界線	道路側溝
立管	雨水枡	公共枡			



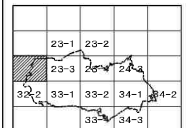
※平面図 新設・改造は赤実線、既設は青実線、公共下水管は2本線、境界・建物外周・間仕切寸法線は細線、施設下水施設は太線





X-QE 22-4

- 凡例
- 市街化区域
 - 用途地域
 - 第一種低層住居専用地域 (外壁の後退規制有)
 - 第二種低層住居専用地域
 - 第一種中高層住居専用地域
 - 第二種中高層住居専用地域
 - 第一種住居地域
 - 第二種住居地域
 - 準住居地域
 - 近隣商業地域
 - 準工業地域
 - 工業地域
 - 工業専用地域
 - 準防火地域
 - 特別用途地区
 - 特別業務地区
 - 臨港地区
 - 土地区画整理事業区域
 - 地区計画区域
 - 高度利用地区
 - 市街地再開発事業地区
 - 都市計画公園・緑地
 - その他の都市計画施設 (ただし、下水道管渠を除く)



X-QE 22-4