

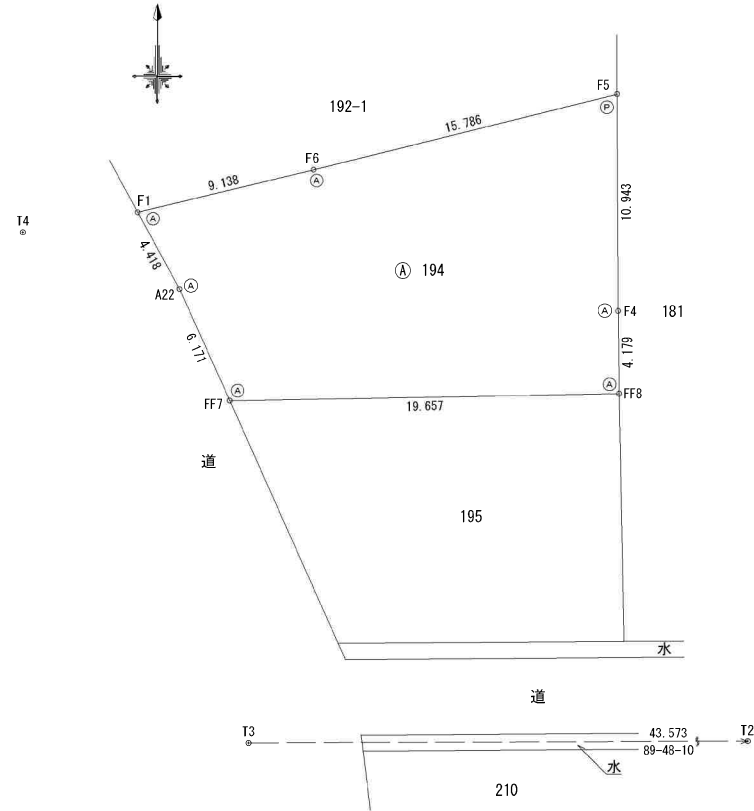
地番	194	地積測量図
土地の所在	郡山市麓山二丁目	

求積表

地番	㉠ 194			
NO	X _n	Y _n	Y _{n+1} -Y _{n-1}	X _n · (Y _{n+1} -Y _{n-1})
F1	154915.231	47356.366	-6.766	-1048156.452946
A22	154911.353	47358.482	4.652	720647.614156
FF7	154905.727	47361.018	22.190	3437358.082130
FF8	154906.074	47380.672	19.600	3036159.050400
F4	154910.253	47380.618	-0.106	-16420.486818
F5	154921.196	47380.566	-15.370	-2381138.782520
F6	154917.380	47365.248	-24.200	-3749000.596000
		合計		-551.571598
		合計面積		275.7857990
		地積		275.78 m ²

点名	X座標	Y座標	種別
10C11	154988.435	47459.749	街区多角点
2A799	154996.725	47338.187	街区補助点
2A802	154888.909	47407.342	街区補助点

点名	X座標	Y座標	標識の種類
T2	154888.600	47405.577	L型側溝に金属鉢
T3	154888.450	47362.004	L型側溝に金属鉢
T4	154914.217	47350.587	Co舗装に金属鉢



筆界標符号
 C: コンクリート杭 P: プラスチック杭 S: 石杭 M: 刻印 R: 鉢 A: 金属プレート ○: 新設標

世界測地系(測地成果2011) 平面直角座標系 令和5年9月15日測量

作成者 _____ (令和5年9月15日作成)

申請人 _____ 縮尺 1/250

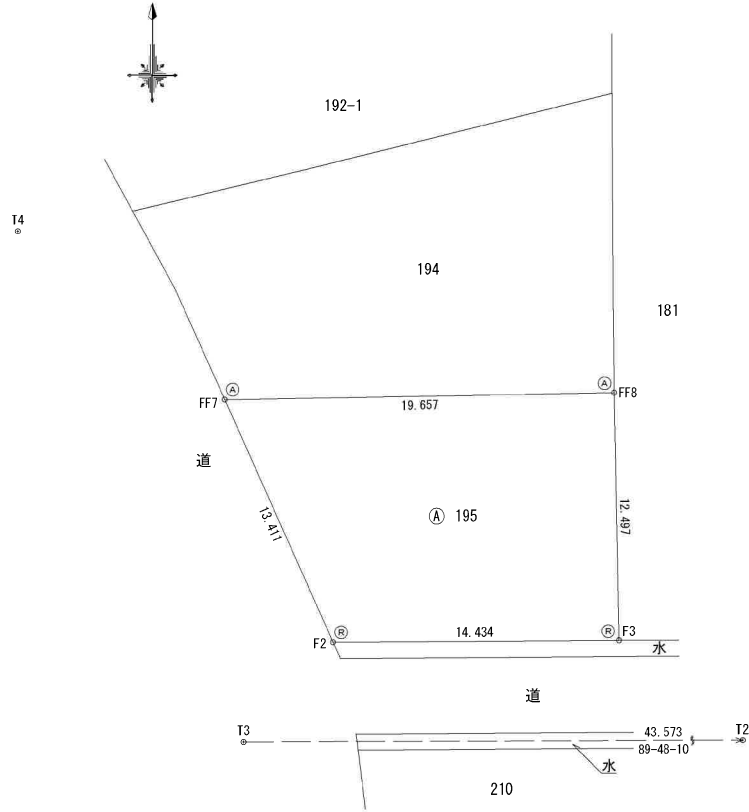
地番	195	地積測量図
土地の所在	郡山市麓山二丁目	

求積表

地番	㉔ 195			
N0	Xn	Yn	Yn+1-Yn-1	Xn・(Yn+1-Yn-1)
FF7	154905.727	47361.018	-14.189	-2197957.360403
F2	154893.480	47366.483	19.899	3082225.358520
F3	154893.579	47380.917	14.189	2197784.992431
FF8	154906.074	47380.672	-19.899	-3082475.966526
合計				-422.975978
合計面積				211.4879890
地積				211.48 m ²

点名	X座標	Y座標	種別
10C11	154988.435	47459.749	街区多角点
2A799	154996.725	47338.187	街区補助点
2A802	154888.909	47407.342	街区補助点

点名	X座標	Y座標	標識の種類
T2	154888.600	47405.577	L型側溝に金属鉢
T3	154888.450	47362.004	L型側溝樹に金属鉢
T4	154914.217	47350.587	Co舗装に金属鉢



世界測地系(測地成果2011) 平面直角座標系区 令和5年9月15日測量

筆界標符号

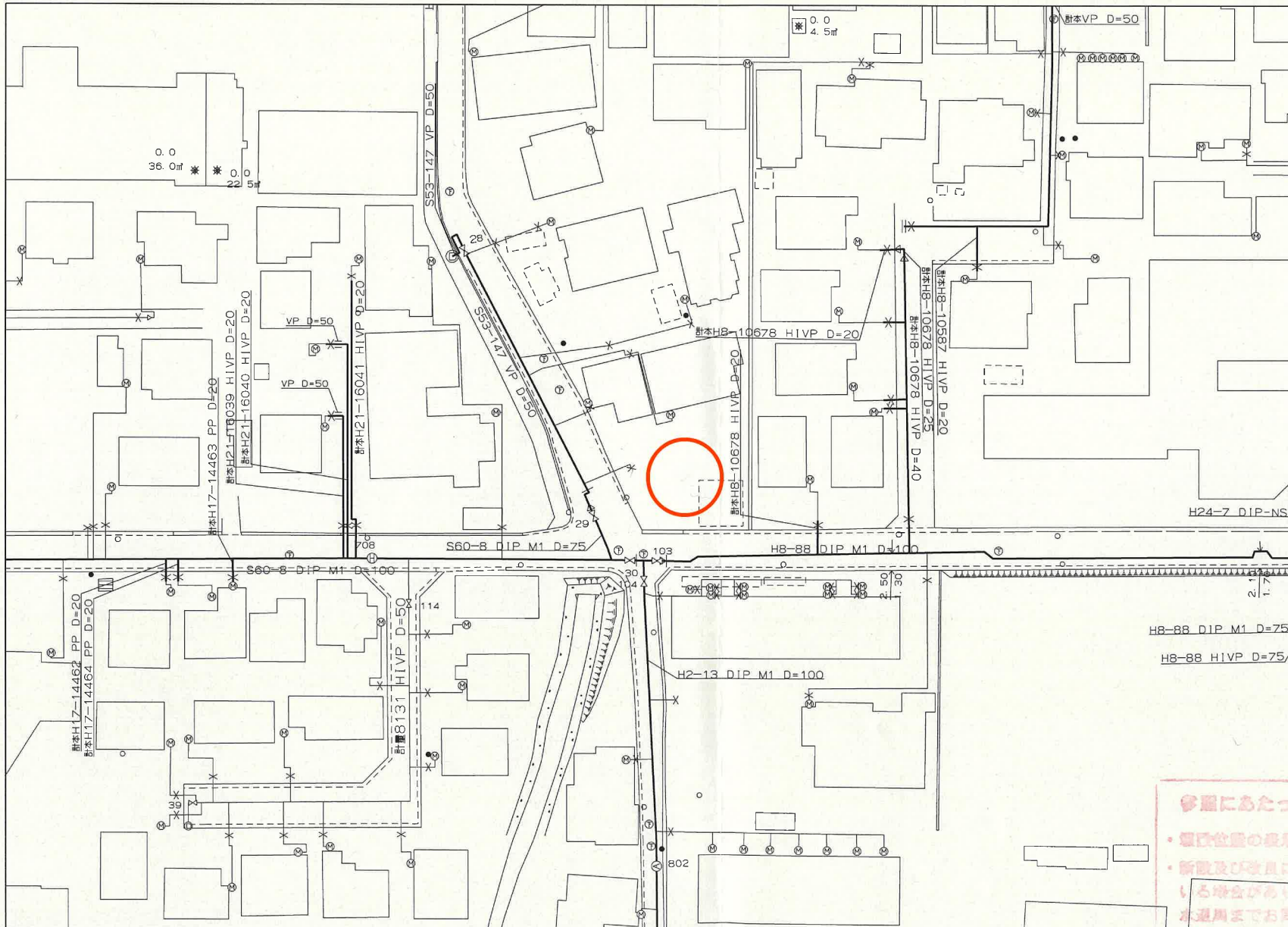
C: コンクリート杭 P: プラスチック杭 S: 石杭 M: 刻印 R: 鉢 A: 金属プレート ○: 新設標

作成者	(令和5年9月15日作成)
-----	---------------

申請人	縮尺 1/250
-----	----------



請求部	所在	郡山市麓山二丁目			地番	194番		
出力尺	1/600	精度区分	座標系番号又は記号	分類	地図に準ずる図面		種類	旧土地台帳附属地図
作成年月日				備付年月日(原図)			補記事項	



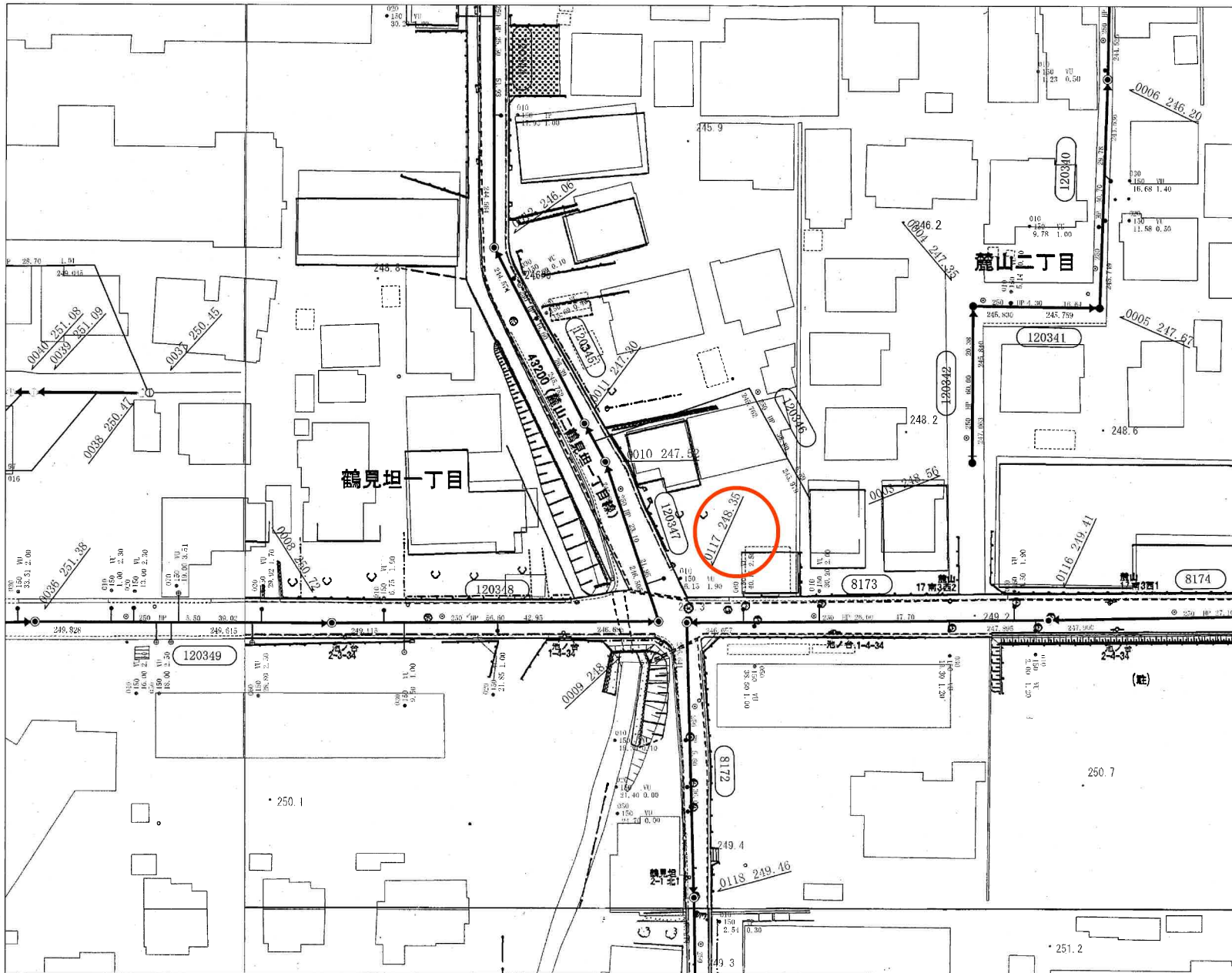
図面出力年月日 24.06.10

1/500

図面番号: G6-55

参照にあたっての注意点

- ・ 標高位置の表示は参考値です。
- ・ 新設及び改良により状況が変化している場合があります。不明な点は本選考までお問い合わせください。



管 渠	
汚水幹線管渠	雨水枝線管渠
雨水幹線管渠	雨水枝線管渠
合流幹線管渠	合流枝線管渠
圧送幹線管渠	圧送枝線管渠
流域下水道	汚水サービス管渠
ダミー管渠	合流サービス管渠

マンホール		
0号マンホール	●	橋内マンホール
1号マンホール	○	伏せ隠しマンホール
2号マンホール	○	風除形風雨マンホール
3号マンホール	○	ランプホール
4号マンホール	○	塩ビ製マンホール
5号マンホール	○	レジンコンクリート製マンホール
6号マンホール	○	仕切弁(圧送管)
小管マンホール 直径φ30	○	空気弁(圧送管)
小管マンホール 直径φ40	○	橋除口(圧送管)
小管マンホール コンクリートφ30	○	管止め
小管マンホール鉄骨	○	水路点検口蓋
特設マンホール 直径φ60	○	雨水吐き口
特1号マンホール	○	吐き口
特2号マンホール	○	特殊分水
特3号マンホール	○	流域下水道マンホール
特4号マンホール	○	雨水取口
特5号マンホール	○	小口径マンホール 直径φ15
特6号マンホール	○	小口径マンホール 直径φ20
特7号マンホール	○	小口径マンホール 直径φ25
特8号マンホール	○	小口径マンホール 直径φ30
特設マンホール	○	2号汚水継マンホール
内部特設マンホール	○	真空ユニット
特殊マンホール (特殊形状)	○	真空ユニット(フ)
ポンプ設置マンホール	NP	ダミーマンホール
Y号マンホール	Y	その他マンホール
A1号マンホール	A	不明マンホール

樹			
丸型小口径樹内径500mm	●	雨水樹内径400mm	○
丸型1号樹内径700mm	○	雨水樹内径500mm	○
角型1号樹内径500mm	■	雨水樹(D.L.)	■
小口径汚水樹 (塩ビ製)	○	特殊用水樹	○
小口径汚水樹 (鉄骨製)	○	未設置(管止め)	○
		私 樹	○

郡山市土木部

本図面は、下水道管等の概ねの位置を示しています。また、下水道工事や他の道路工事等により現況と異なる場合があります。権利や義務の発生するもの、取引の資料とするものなど、重要な情報は現地でご確認ください。なお、本図面を許可なく複製・転載・配布することを禁じます。

台帳図と現場で異なる場合があります。必ず現地を確認ください。

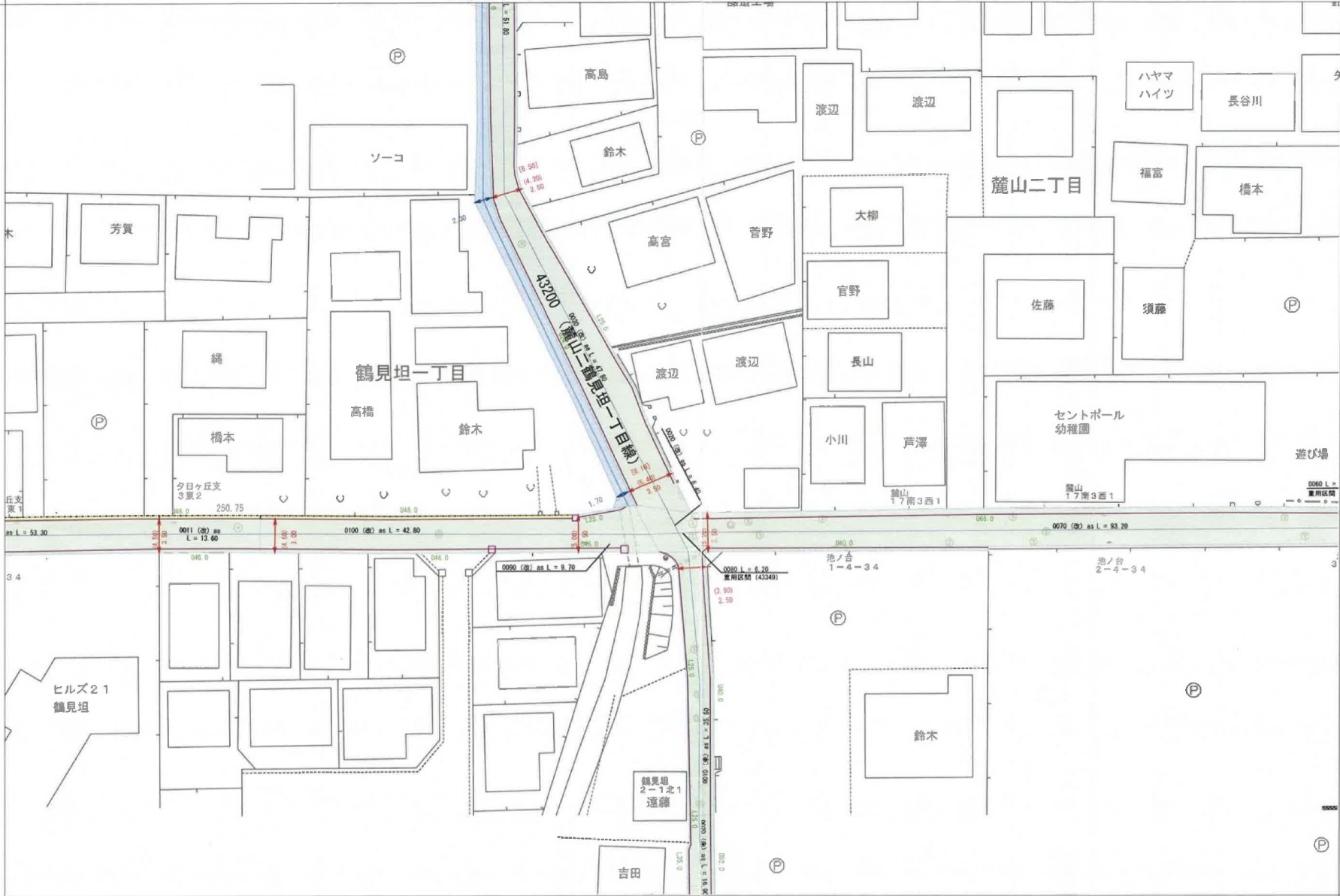
154962.2m

47274.0m

47454.0m

154962.2m

4



154842.1m

47274.0m 出力年月日：令和5年5月26日

47454.0m

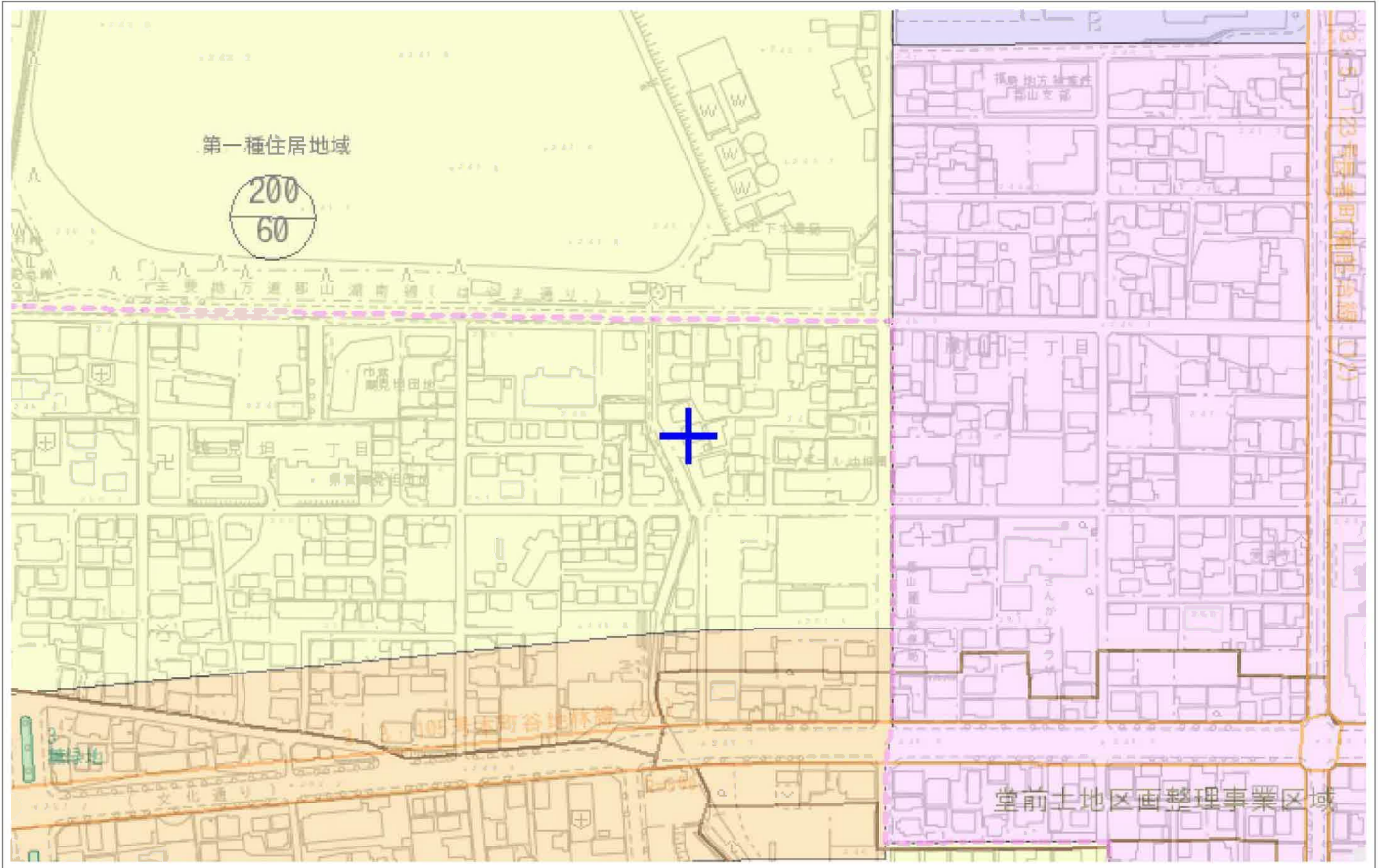
郡山市
154842.1m



注. 図面については道路の管理区域を示したものであり、
 官民の所有権の境界を示したものではありません。
 この図面は令和5年4月1日現在のデータです。
 道路維持課

郡山市 都市計画情報

縮尺：1/3750



麓山二丁目付近

項目名称	内容	項目名称	内容
都市計画区域	都市計画区域内	都市計画道路	-
区域区分	市街化区域	駐車場	-
用途地域名称	第1種住居地域	自動車ターミナル	-
容積率	200	公園・緑地	-
建ぺい率	60	墓園	-
外壁の後退距離	-	運動場	-
		下水道	-
建築物の高さの制限	-	汚物処理場	-
防火地域及び準防火地域	準防火地域	ごみ焼却場	-
風致地区	-	河川	-
駐車場整備地区	-	市場	-
高度利用地区	-	と畜場	-
流通業務地区	-	火葬場	-
流通業務団地	-	駅前広場	-
地区計画	-	居住促進区域	内
土地区画整理事業	-	都市機能誘導区域	-
市街地再開発事業	-		
市街化調整区域の大規模開発	-	人口集中地区（DID）平成27年	H27DID地区

- ・上記表の規制内容は、図中十字中央の都市計画決定等の内容を示しています。（令和4年3月31日現在）
- ・地図は、制度上の誤差を含んでおりますので参考図としてご利用下さい。
- ・なお、詳細な法規制は都市政策課等所管課でご確認ください。

（注記）

- ・地図上の情報は、都市計画その他の内容を証明するものではありません。
- ・ご利用にあたっては、「本サービスの利用条件」をご確認ください。

令和6年6月8日

郡山市役所都市構想部都市政策課

〒963-8601 福島県郡山市朝日一丁目23番7号 電話：024-924-2321 ファックス：024-938-2720