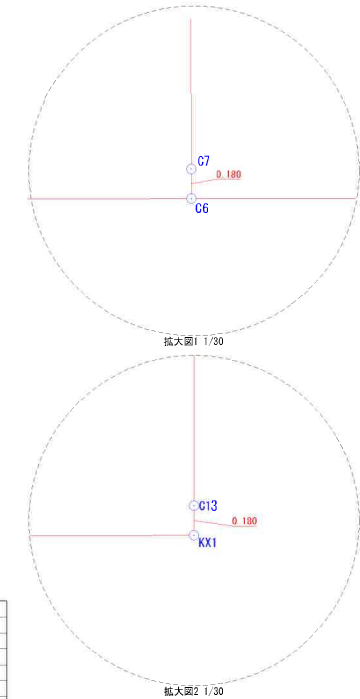
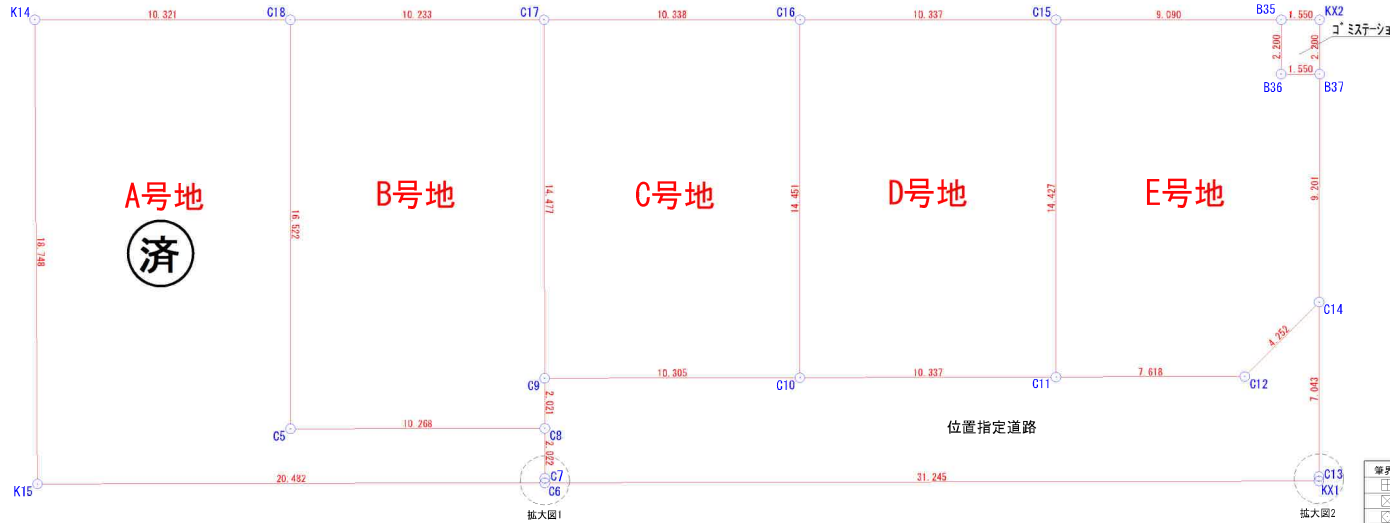


敷地区割図

所在：岩沼市三色吉字亀89番1

S=1/200



境界点	境界線の種別
⊕	コンクリート杭
⊗	プラスチック杭
⊠	プレート
⊙	柱
○	計算点
△	基準点

座標求積表

地番	区画①			
測点	Xn	Yn	(Xn+1 - Xn-1)Yn	距離
C14	-208822.051	1550.731	6230.837158	4.252
C12	-208818.807	1547.982	16777.028916	7.618
C11	-208811.213	1548.592	9912.537392	14.427
C15	-208812.406	1562.970	-16023.568440	9.090
B35	-208821.465	1562.219	-13863.131406	2.200
B36	-208821.280	1560.027	-2121.636720	1.550
B37	-208822.825	1559.899	-1202.682129	9.201
		倍面積	-290.615229	
		面積	145.3076145	
		地積	145.30	m ²

地番	区画②			
測点	Xn	Yn	(Xn+1 - Xn-1)Yn	距離
C11	-208811.213	1548.592	17804.162224	10.337
C10	-208800.909	1549.421	14113.675889	14.451
C16	-208802.104	1563.823	-17979.273031	10.337
C15	-208812.406	1562.970	-14237.093730	14.427
		倍面積	-298.528648	
		面積	149.2643240	
		地積	149.26	m ²

地番	区画③			
測点	Xn	Yn	(Xn+1 - Xn-1)Yn	距離
C10	-208800.909	1549.421	17767.210607	10.305
C9	-208790.637	1550.247	14119.649676	14.477
C17	-208791.801	1564.677	-17942.151159	10.338
C16	-208802.104	1563.823	-14243.299884	14.451
		倍面積	-298.590760	
		面積	149.2953800	
		地積	149.29	m ²

地番	区画④			
測点	Xn	Yn	(Xn+1 - Xn-1)Yn	距離
C8	-208790.475	1548.233	16096.978501	10.268
C5	-208780.240	1549.056	13743.224832	16.522
C18	-208781.603	1565.522	-18098.999842	10.233
C17	-208791.801	1564.677	-14135.292018	14.477
C9	-208790.637	1550.247	2055.627522	2.021
		倍面積	-338.461005	
		面積	169.2305025	
		地積	169.23	m ²

地番	区画⑤			
測点	Xn	Yn	(Xn+1 - Xn-1)Yn	距離
C6	-208790.299	1546.039	31585.576770	20.482
K15	-208769.883	1547.681	29378.080742	18.748
K14	-208771.317	1566.374	-18357.903280	10.321
C18	-208781.603	1565.522	-13969.152806	16.522
C5	-208780.240	1549.056	-13743.224832	10.268
C8	-208790.475	1548.233	-15595.351009	2.022
C7	-208790.313	1546.218	272.134368	0.180
		倍面積	-429.840047	
		面積	214.9200235	
		地積	214.92	m ²

座標一覧表

測点名	X	座標	Y	座標	距離
TR1	-208825.966		1531.456		35.705
TR2	-208828.784		1567.050		35.705

地番	位置指定道路			
測点	Xn	Yn	(Xn+1 - Xn-1)Yn	距離
C14	-208822.051	1550.731	-4110.987881	7.043
C13	-208821.458	1543.713	938.577504	0.180
KX1	-208821.443	1543.534	48094.975906	31.245
C6	-208790.299	1546.039	48128.194070	0.180
C7	-208790.313	1546.218	-272.134368	2.022
C8	-208790.475	1548.233	-501.627492	2.021
C9	-208790.637	1550.247	-16175.277198	10.305
C10	-208800.909	1549.421	-31880.886496	10.337
C11	-208811.213	1548.592	-27716.699616	7.618
C12	-208818.807	1547.982	-16777.028916	4.252
		倍面積	-272.894487	
		面積	136.4472435	
		地積	136.44	m ²

地番	ゴミステーション			
測点	Xn	Yn	(Xn+1 - Xn-1)Yn	距離
B35	-208821.465	1562.219	2702.638870	2.200
B36	-208821.280	1560.027	-2121.636720	1.550
B37	-208822.825	1559.899	-2698.625270	2.200
KX2	-208823.010	1562.091	2124.443760	1.550
		倍面積	6.820640	
		面積	3.4103200	
		地積	3.41	m ²

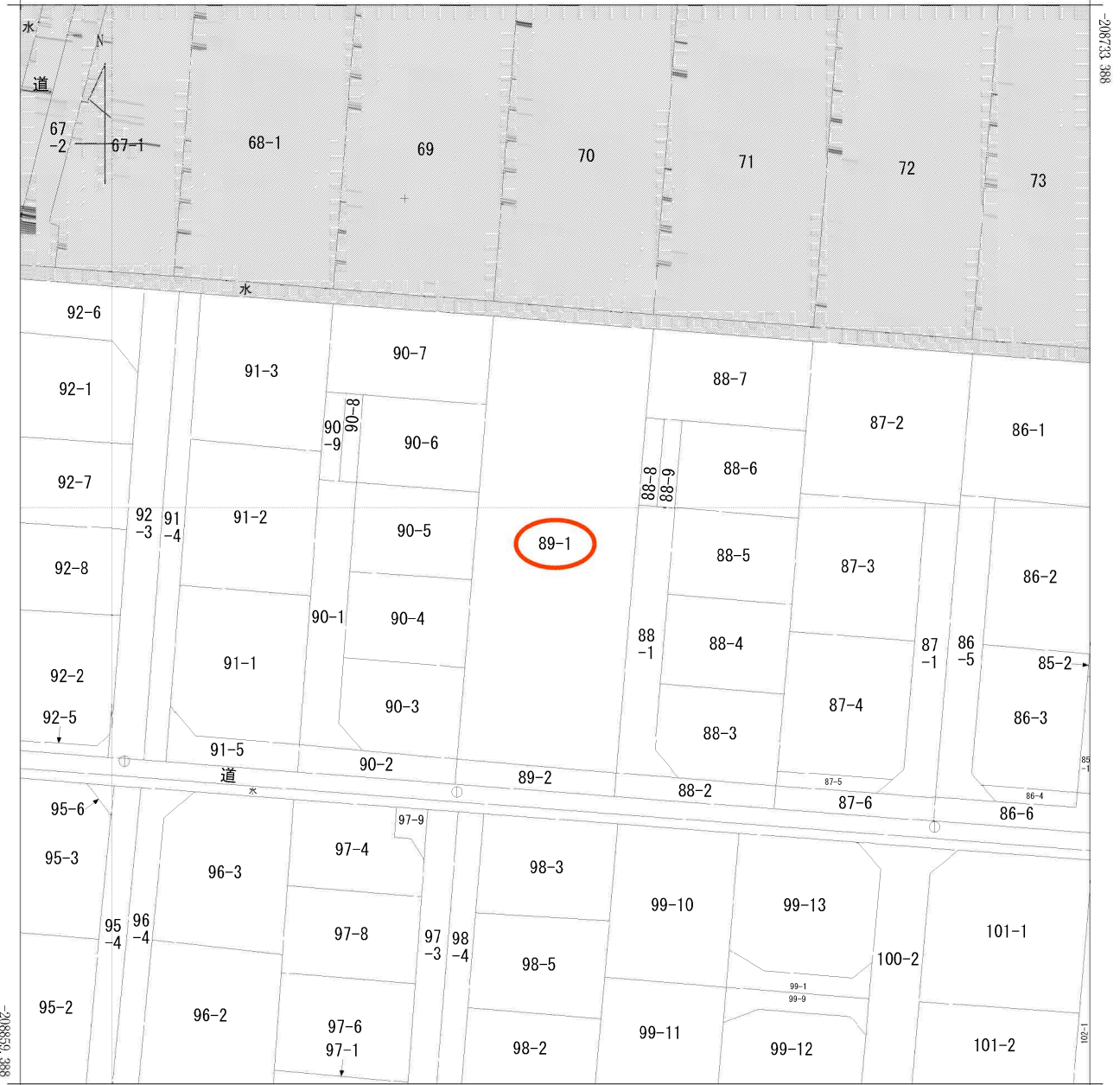
合計 967.8754080

作成日：令和6年5月21日

イ 道

(座標値種別：図上測定)

+1617.394



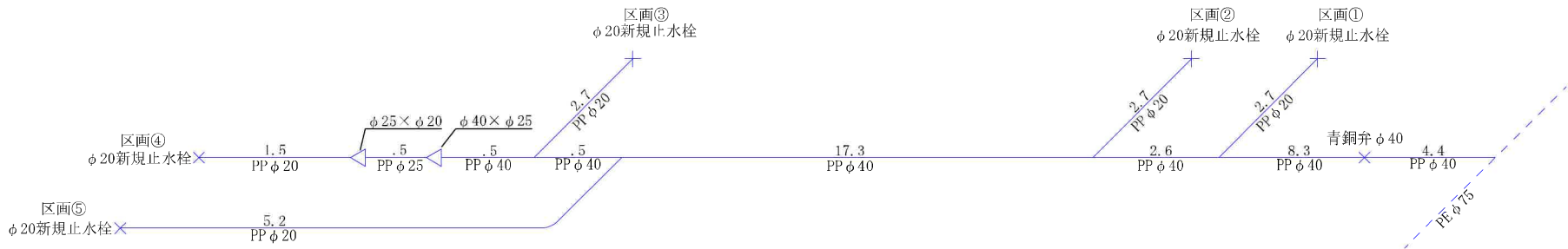
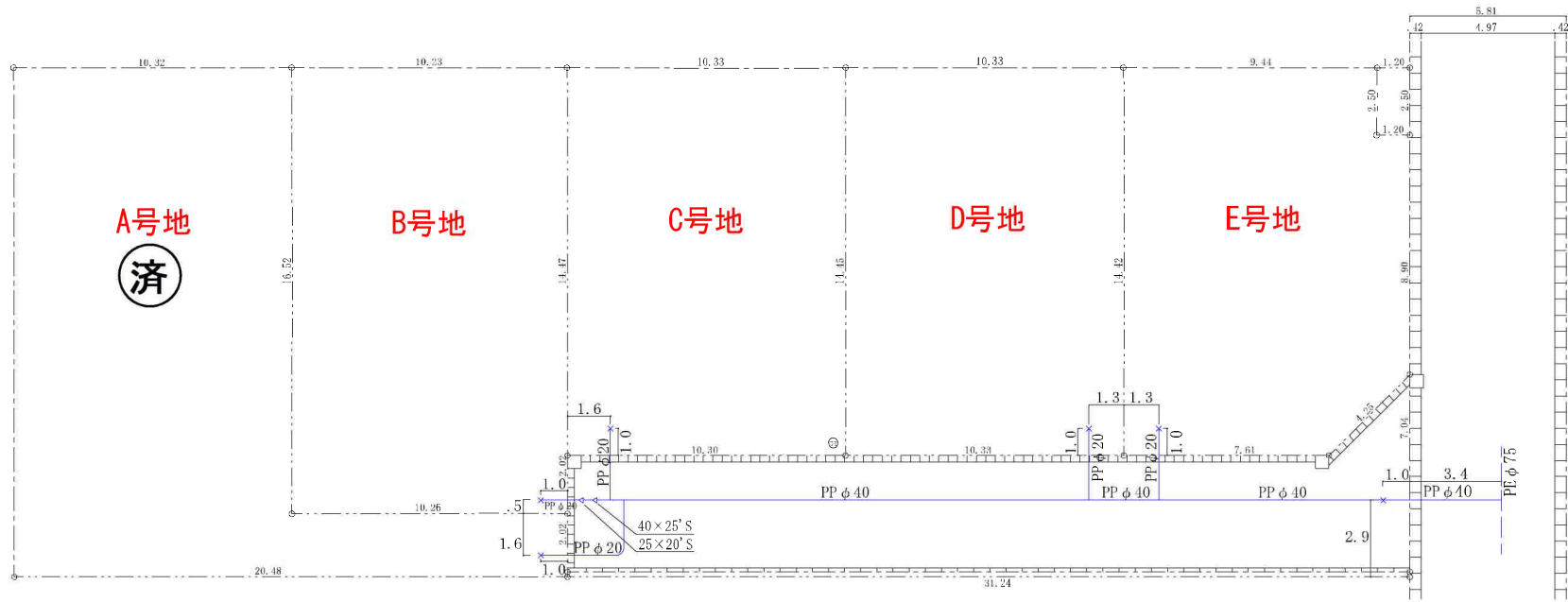
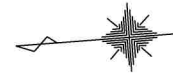
+1492.394 (座標値種別：図上測定)

(注) 斜線を施した部分は、閉鎖された部分です。
 (注) 国土交通省国土地理院が公表した座標補正パラメータ(touhokutaiheiyouuki2011.par)による修正がされています。

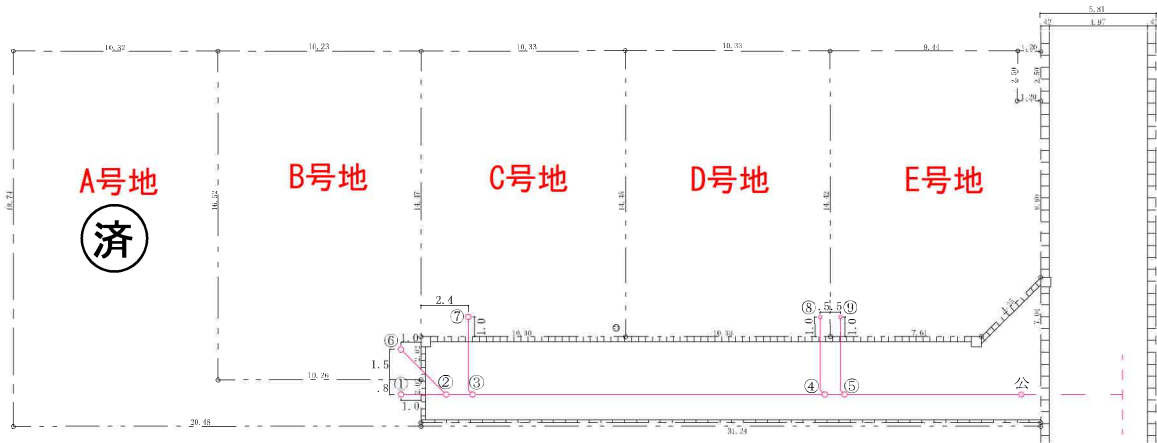
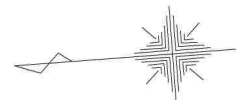
地番区域見出
 三色吉字亀

請求部	所在	岩沼市三色吉字亀				地番	89番1			
出力尺	1/500	精度分	甲三	座標系番号又は記号	X	分類	地図(法第14条第1項)		種類	地籍図
作成年月日	昭和52年3月			備付年月日(原図)	昭和58年3月1日			補記事項		

上水道図面



下水道図面

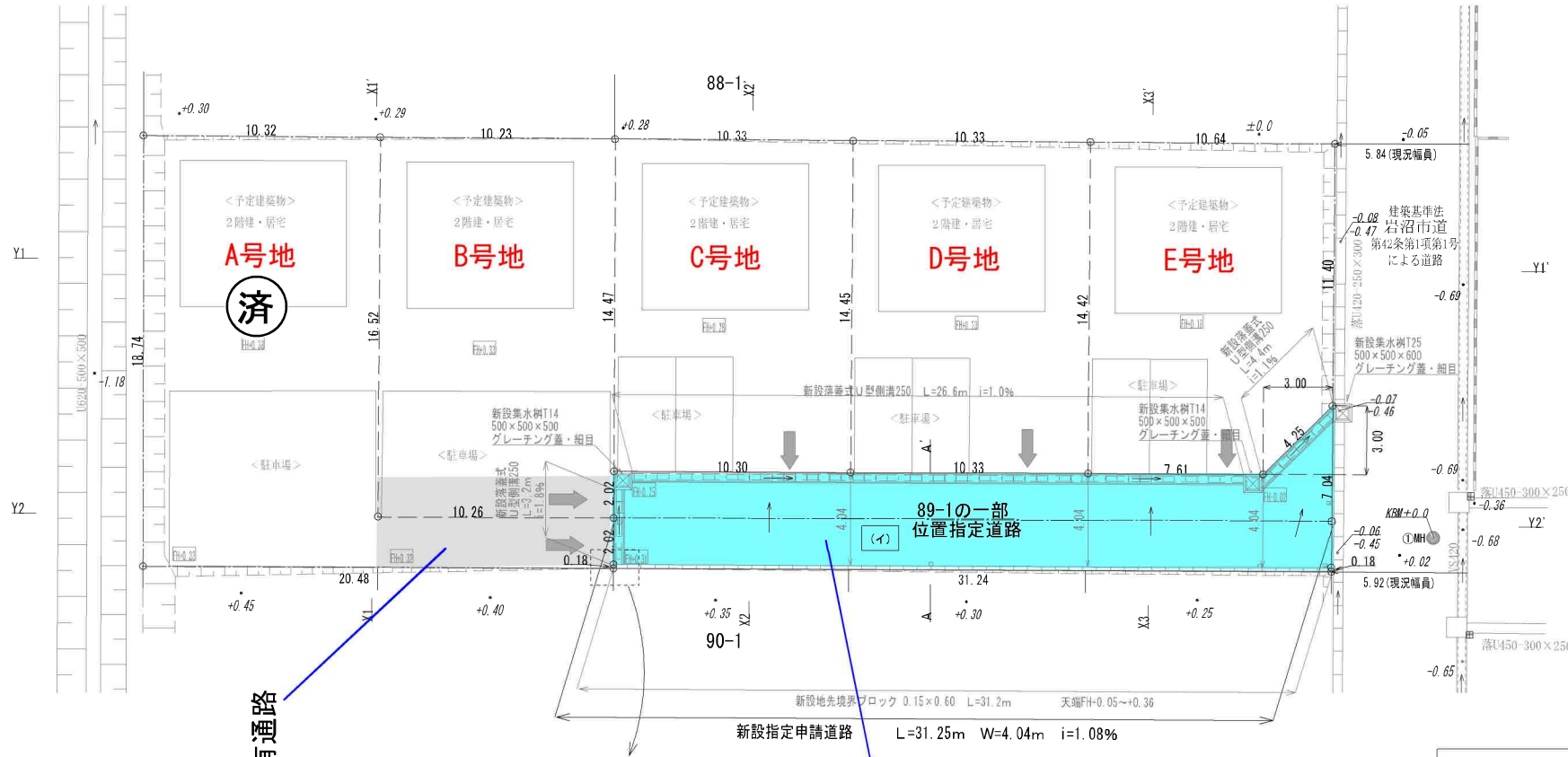
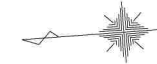


GL+40	NO. 1	⊙	20 × 120	90WY		
				VUΦ100 × 2.3m	2.1/100	
GL+40	NO. 2	⊙	20 × 128	45YS		
				VUΦ100 × 1.3m	2.3/100	
GL+40	NO. 3	⊙	20 × 134	45YS		
				VUΦ100 × 17.5m	2.0/100	
GL+29	NO. 4	⊙	30 × 161	45YS		
				VUΦ100 × 1.0m	2.0/100	
GL+29	NO. 5	⊙	30 × 166	45YS		
				VUΦ100 × 8.9m	2.0/100	
GL±0	公共樹	⊙	30 × 155/160	公共樹		
GL+40	NO. 6	⊙	20 × 118	90WY		
				VUΦ100 × 3.2m	2.1/100	
GL+40	NO. 2	⊙	20 × 128	45YS		
GL+40	NO. 7	⊙	20 × 123	90WY		
				VUΦ100 × 3.7m	2.1/100	
GL+40	NO. 3	⊙	20 × 134	45YS		
GL+28	NO. 8	⊙	30 × 150	90WY		
				VUΦ100 × 3.7m	2.1/100	
GL+28	NO. 4	⊙	30 × 161	45YS		
GL+28	NO. 9	⊙	30 × 155	90WY		
				VUΦ100 × 3.7m	2.1/100	
GL+28	NO. 5	⊙	30 × 166	45YS		

SCALE : 1/250

指定道路平面図

S=1/200
岩沼市三色吉字亀



<凡例>

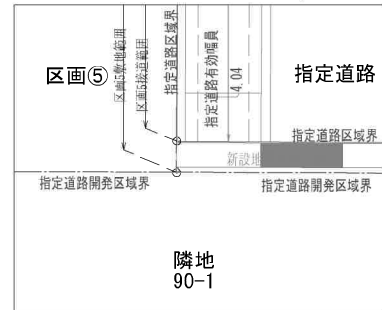
田	コンクリート杭
■	プラスチック杭
■	金属杭
⊕	鉋
○	計算点
○	指定道路開発区域界
○	指定道路区域界
○	敷地分割線

	既設ブロック塀・土留等
	既設RC塀・土留等
	既設土羽・法面
	既存U字側溝(落蓋)・集水溝
	既存V字側溝・集水溝
	既設汚水MH
	流水方向
	現況レベル
	構造物等天端現況レベル
	削前天端現況レベル
	側溝底面現況レベル

	新設落蓋式U型側溝 (U2-250-車道)
	グレーチング蓋φ10m
	新設型枠ブロック
	新設集水溝T14・T25
	グレーチング蓋・細目
	新設法面(1:1.8)土羽
	計画地盤高
	主要出入口

共有通路

位置指定道路



拡大図 1/25

指定道路開発区面積
967.86㎡

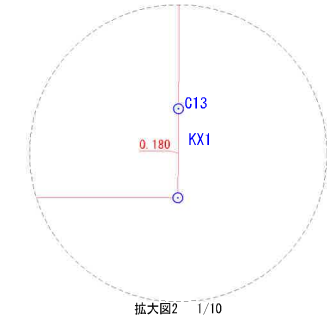
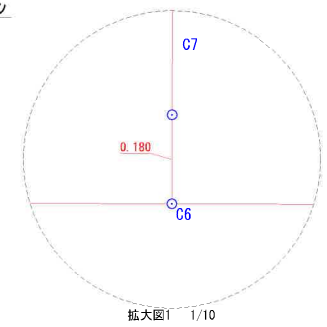
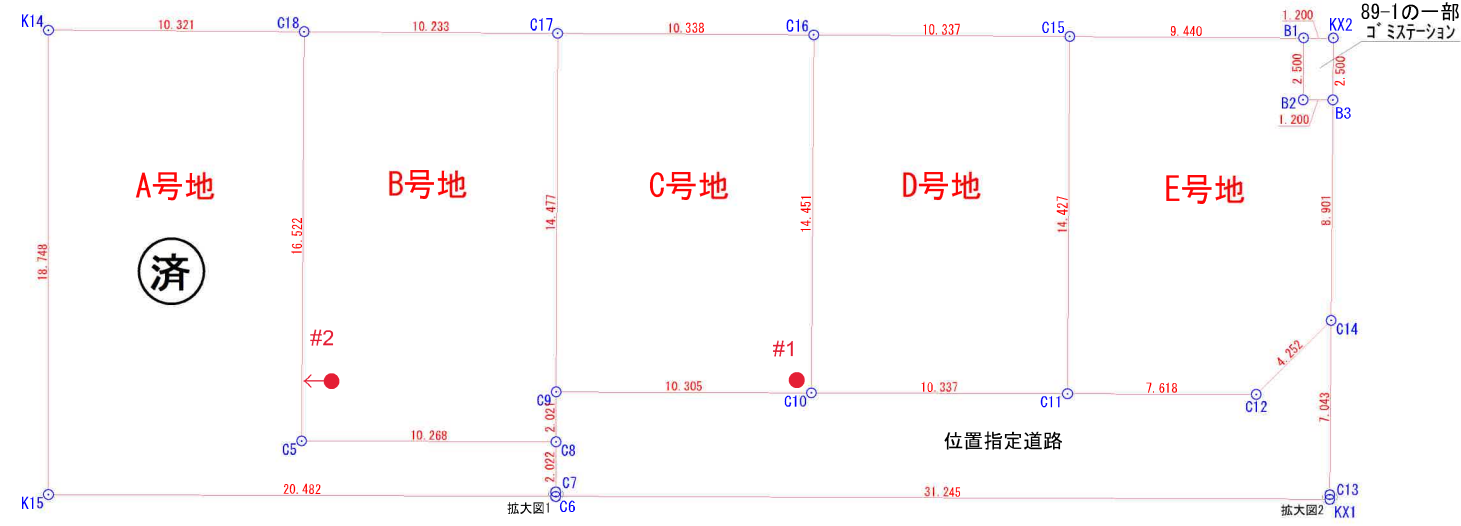
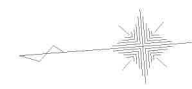
所在・地番	岩沼市三色吉字亀89-1
図名	指定道路平面図・開発区域造成平面図
作製年月日	令和5年10月17日
縮尺	図示
作製者	

敷地区割図

所在：岩沼市三色吉字亀89番1

作成日：令和6年3月13日

S=1/200



座標求積表

地番	区画①	Xn	Yn	(Xn+1 - Xn-1)Yn	距離
C14		-208822.051	1550.731	6192.068883	4.252
C12		-208818.807	1547.982	16777.028916	7.618
C11		-208811.213	1548.592	9912.537392	14.427
C15		-208812.406	1562.970	-16569.044970	9.440
B1		-208821.814	1562.190	-14369.023620	2.500
B2		-208821.604	1559.699	-1537.863214	1.200
B3		-208822.800	1559.600	-697.141200	8.901
	倍面積			-291.437813	
	面積			145.7189065	
	地積			145.71	m ²

地番	区画②	Xn	Yn	(Xn+1 - Xn-1)Yn	距離
C11		-208811.213	1548.592	17804.162224	10.337
C10		-208800.909	1549.421	14113.675889	14.451
C16		-208802.104	1563.823	-17979.273031	10.337
C15		-208812.406	1562.970	-14237.093730	14.427
	倍面積			-298.528648	
	面積			149.2643240	
	地積			149.26	m ²

地番	区画③	Xn	Yn	(Xn+1 - Xn-1)Yn	距離
C10		-208800.909	1549.421	17767.210607	10.305
C9		-208790.637	1550.247	14119.649676	14.477
C17		-208791.801	1564.677	-17942.151159	10.338
C16		-208802.104	1563.823	-14243.299884	14.451
	倍面積			-298.590760	
	面積			149.2953800	
	地積			149.29	m ²

地番	区画④	Xn	Yn	(Xn+1 - Xn-1)Yn	距離
C8		-208790.475	1548.233	16096.978501	10.268
C5		-208780.240	1549.056	13743.224832	16.522
C18		-208781.603	1565.522	-18098.998842	10.233
C17		-208791.801	1564.677	-14135.292018	14.477
C9		-208790.637	1550.247	2055.627522	2.021
	倍面積			-338.461005	
	面積			169.2305025	
	地積			169.23	m ²

地番	区画⑤	Xn	Yn	(Xn+1 - Xn-1)Yn	距離
C6		-208790.299	1546.039	31585.576770	20.482
K15		-208769.883	1547.681	29378.080742	18.748
K14		-208771.317	1566.374	-18357.903280	10.321
C18		-208781.603	1565.522	-13969.152806	16.522
C5		-208780.240	1549.056	-13743.224832	10.268
C8		-208790.475	1548.233	-15595.351009	2.022
C7		-208790.313	1546.218	272.134368	0.180
	倍面積			-429.840047	
	面積			214.9200235	
	地積			214.92	m ²

境界点	境界線の種類
□	コンクリート柵
⊗	プラスチック柵
⊙	プレート
○	柵
△	計算点
▽	基準点

地番	位置指定道路	Xn	Yn	(Xn+1 - Xn-1)Yn	距離
C14		-208822.051	1550.731	-4110.987881	7.043
C13		-208821.458	1543.713	938.577504	0.180
KX1		-208821.443	1543.534	48094.975906	31.245
C6		-208790.299	1546.039	48128.194070	0.180
C7		-208790.313	1546.218	-272.134368	2.022
C8		-208790.475	1548.233	-501.627492	2.021
C9		-208790.637	1550.247	-16175.277198	10.305
C10		-208800.909	1549.421	-31880.886496	10.337
C11		-208811.213	1548.592	-27716.699616	7.618
C12		-208818.807	1547.982	-16777.028916	4.252
	倍面積			-272.894487	
	面積			136.4472435	
	地積			136.44	m ²

地番	ゴミステーション	Xn	Yn	(Xn+1 - Xn-1)Yn	距離
B1		-208821.814	1562.190	2196.439140	2.500
B2		-208821.604	1559.699	-1537.863214	1.200
B3		-208822.800	1559.600	-2192.797600	2.500
KX2		-208823.010	1562.091	1540.221726	1.200
	倍面積			6.000052	
	面積			3.0000260	
	地積			3.00	m ²

合計 967.8764060