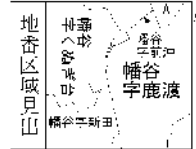


(注) 国土地院が公表した座標補正パラメータ(touhokutaiheiyozuki2011.par)による修正がされています。

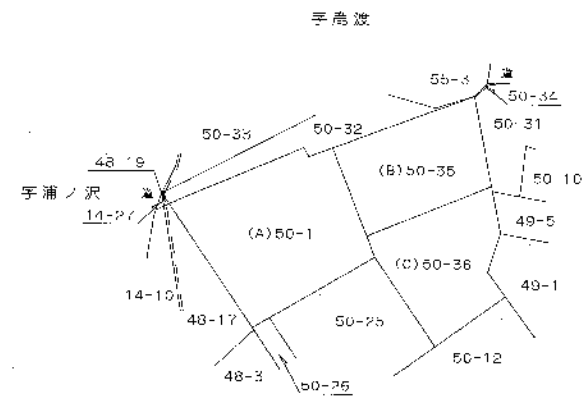


地番文字符

請求 部分	所在	宮城県松島町幡谷字鹿渡			地番	50番1		
出尺 縮	1/1000	精度 区分	座標系 番号又は 記号	X	分類	地図(法第14条第1項)	種類	地籍図
作成 年月日				備 年 月 日 (原図)	補 事 項			

048684

地番	50-35, 50-36	土地所在図 (1/2)
土地の所在	宮城県松島町橋谷字鹿波	



平成十五年五月 〇 〇 〇 〇

作製者

申請人

縮尺 1/1000

048685

地番 50-35, 50-36 地積測量図(3/2)

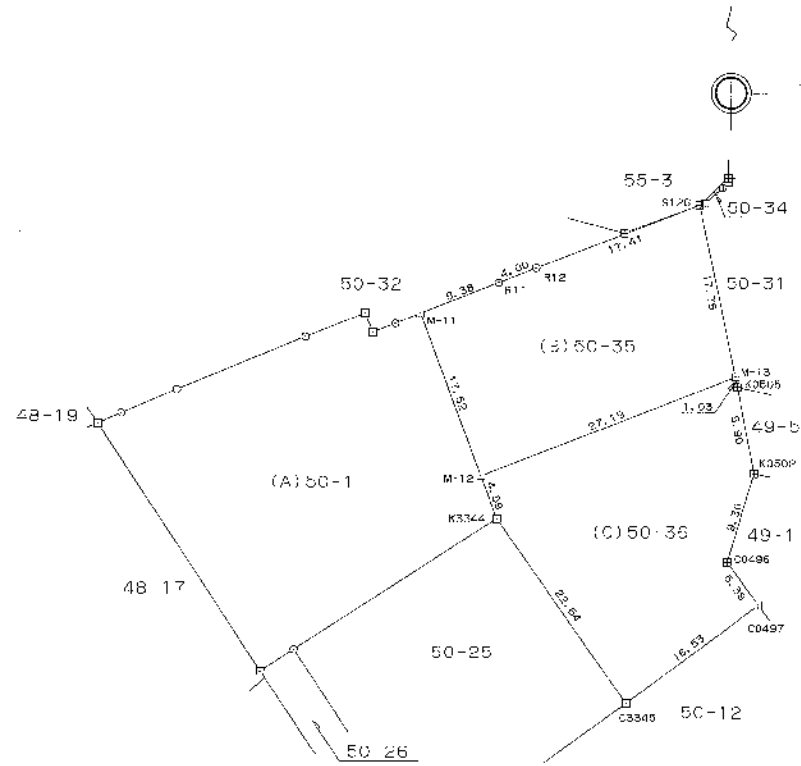
土地の所在 宮城県松島町幡谷字鹿渡

座標求積表

地番 (B) 50-35					
点名	Xn	Yn	Yn・(Xn+1-Xn-1)	距離	
M-12	-174451.978	21823.314	-139858.983282	27.19	
M-13	-174441.940	21848.591	588612.757404	17.78	
S125	-174423.634	21874.848	240758.356402	7.41	
R-2	-174430.818	21828.747	-171914.478288	4.00	
R1	-174432.415	21875.054	-100685.876432	8.38	
M-11	-174435.532	21817.256	-428928.785552	17.52	
倍面積			399.063624		
面積			493.8818220		
地積			493.88 m		

地番 (C) 50-36					
点名	Xn	Yn	Yn・(Xn+1-Xn-1)	距離	
M-12	-174441.940	21848.591	-197138.686582	27.19	
M-13	-174451.978	21823.314	-313173.485273	4.68	
K3344	-174453.288	21824.502	-503877.721857	22.62	
C3345	-174474.917	21837.779	-89877.262427	16.83	
C0497	-174464.887	21846.808	31537.820735	5.38	
C0496	-174460.659	21847.788	290400.394432	9.33	
K0502	-174451.635	21850.511	388841.446744	8.93	
K0505	-174442.935	21828.808	213135.073265	1.03	
倍面積			1258.827024		
面積			528.8038120		
地積			528.80 m		

地番 (A) 50-			
公簿	合計面積	残地	
1971.3778850	1028.8466640	841.4325513	
	地積	841.43 m	



凡例

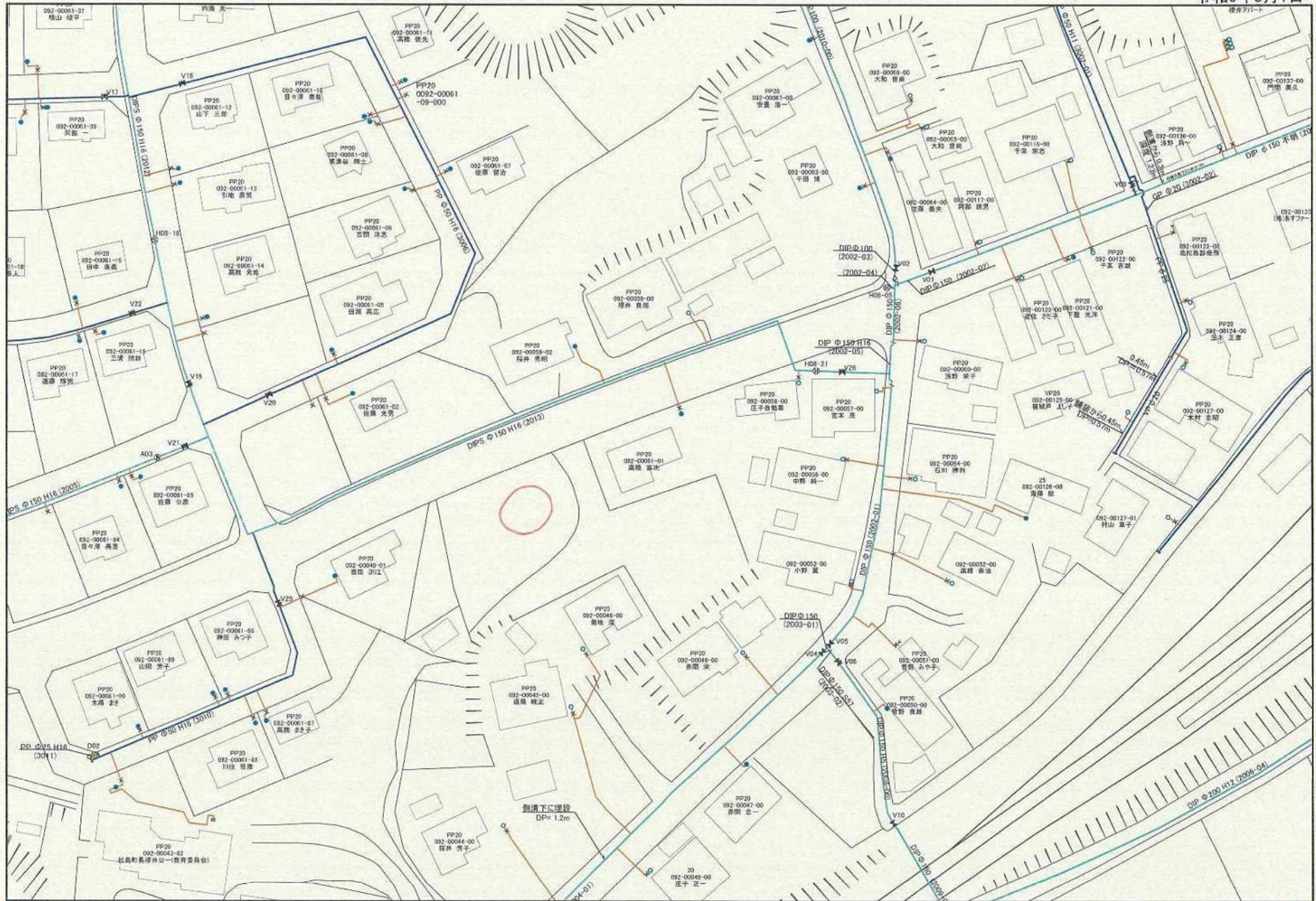
境界点	境界線の種類
田	コンクリート杭
□	プラスチック杭
⊙	刻印

平成十五年 宮城県 松島町 幡谷字 鹿渡

作製者

申請人





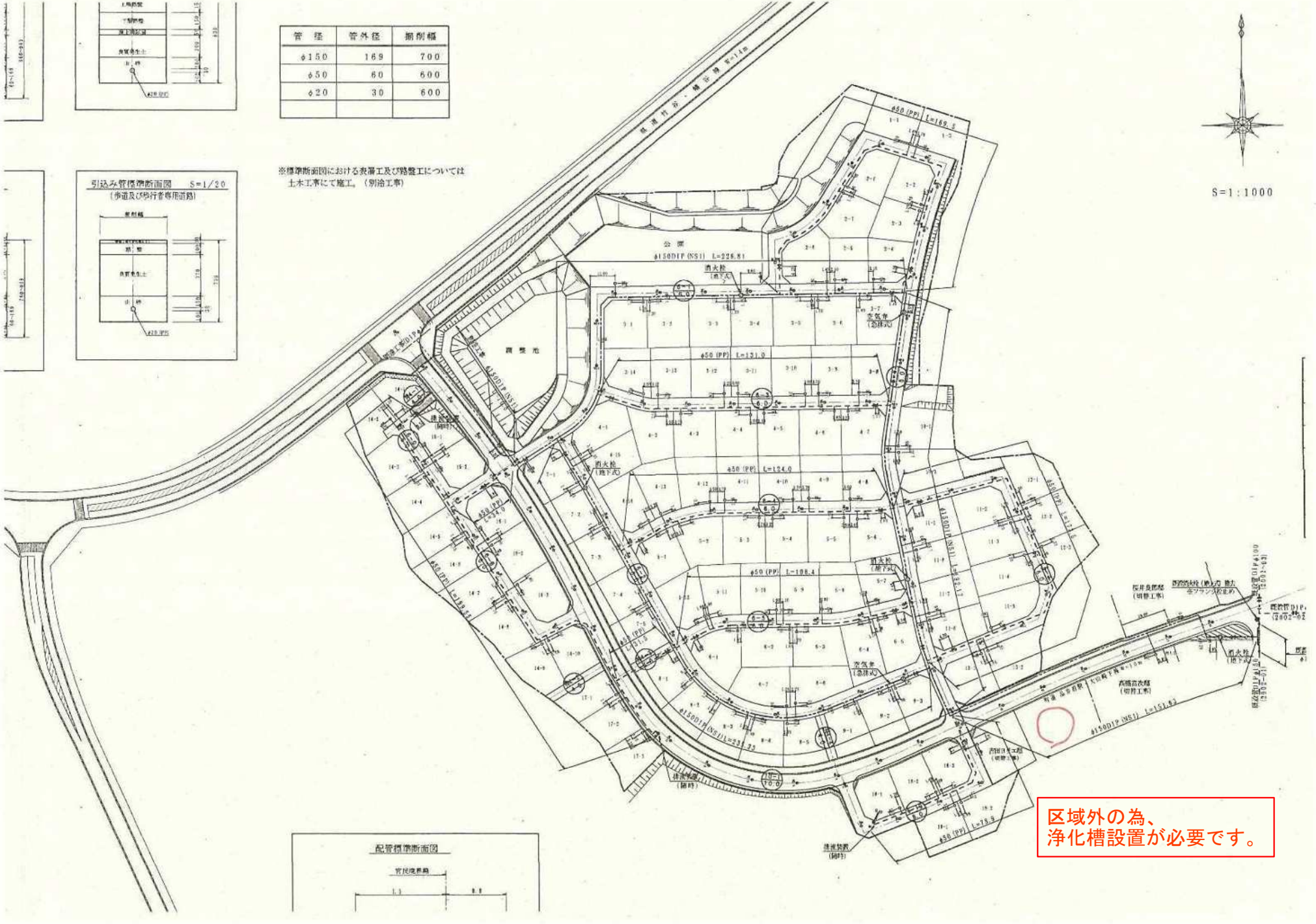


管径	管外径	掘削幅
φ150	169	700
φ50	60	600
φ20	30	600

※標準断面における表層工及び舗装工については
土木工事にて施工。(別洽工事)



S=1:1000



区域外の為、
浄化槽設置が必要です。