

231.40

前 15-1 新 15-1
後 15-1 15-6

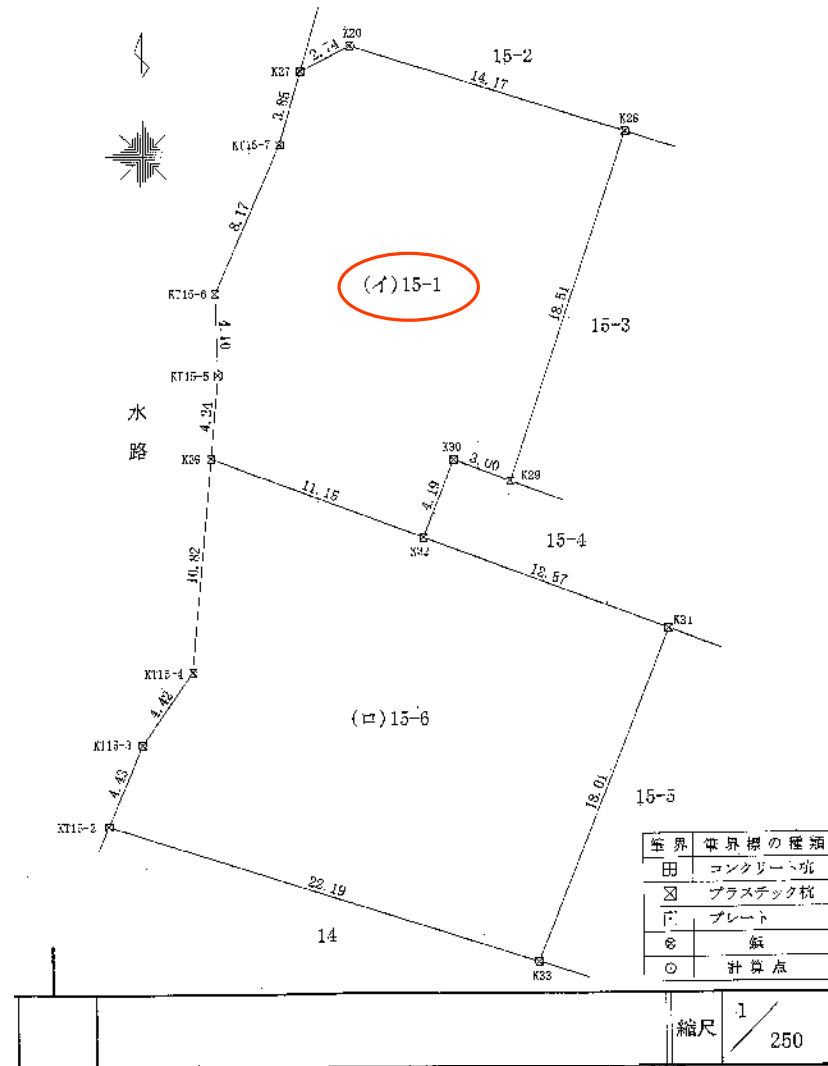
座標表積表

地番 (イ)15-1				
測点	Xn	Yn	(Xn+1 - Xn-1)Yn	距離
K27	-207256.299	1228.965	6101.288965	2.74
K20	-207255.053	1230.802	-3894.257528	14.17
K28	-207259.463	1244.263	-27389.961419	18.61
K29	-207277.046	1238.482	-20426.430690	3.00
K30	-207275.958	1233.666	-3484.578120	4.19
K32	-207279.866	1234.150	166.810250	11.15
K39	-207275.823	1223.756	10115.587096	4.24
KT15-5	-207271.600	1224.150	10188.600450	4.10
KT15-6	-207267.500	1224.050	14198.980000	8.17
KT15-7	-207260.000	1227.300	13746.987300	3.85
			片面積	-679.193706
			面積	339.5968530
			地積	339.59 m ²

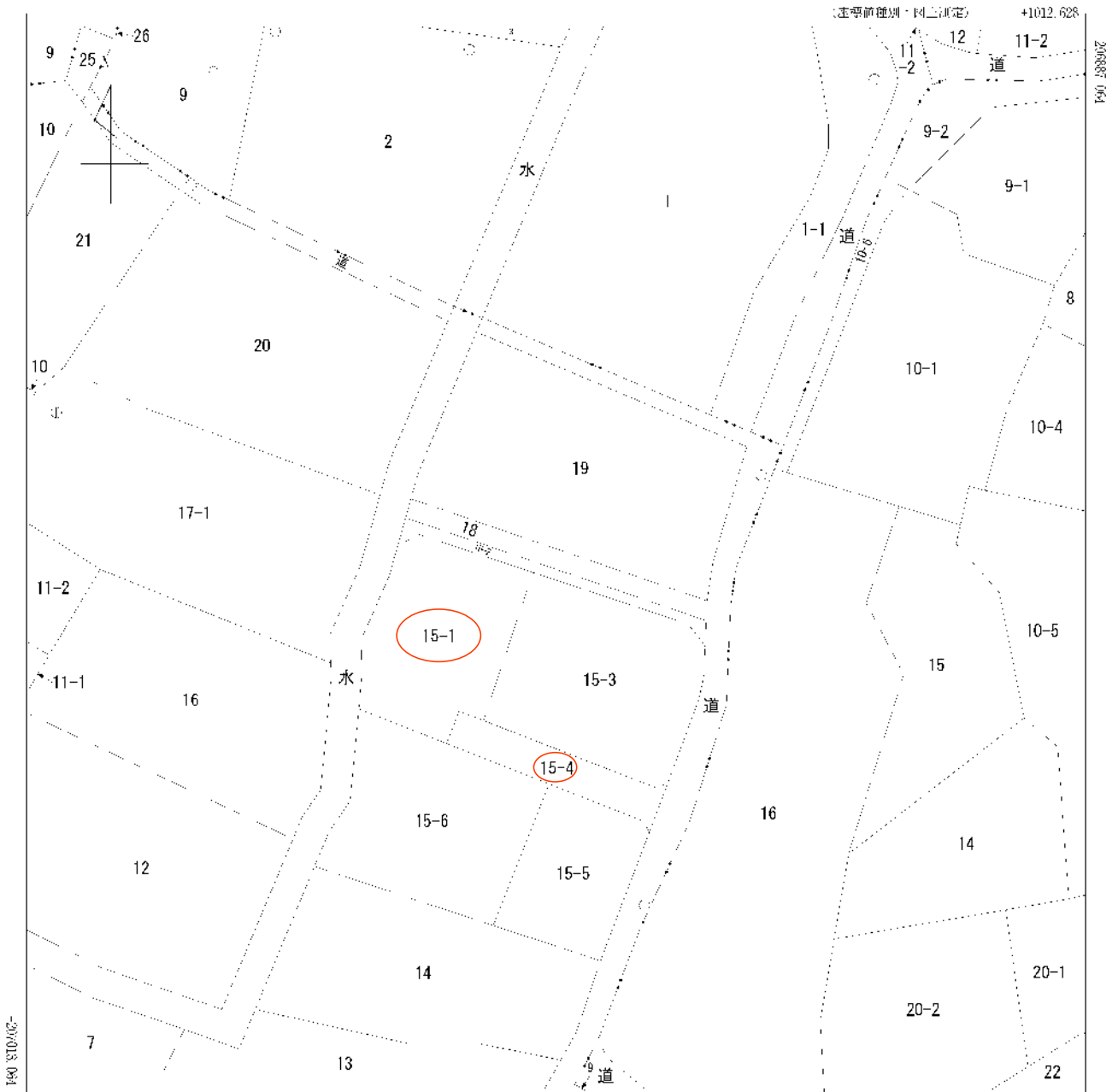
地番 (ロ)15-6				
測点	Xn	Yn	(Xn+1 - Xn-1)Yn	距離
K39	-207275.823	1223.756	8240.772904	11.15
K32	-207279.866	1234.150	-10759.680650	12.87
K31	-207254.534	1246.149	-26736.126796	18.01
K33	-207301.321	1239.619	-12168.106104	22.19
KT15-2	-207294.350	1218.550	13490.587050	4.43
KT15-3	-207290.250	1220.250	9466.937800	4.42
KT15-4	-207286.600	1222.750	17840.614250	10.82
			片面積	-826.015845
			面積	413.0079225
			地積	413.00 m ²
			合算	752.6047755

測地系	境界測地系	測地系		備考
標知点の名称及び座標値	X 座標	Y 座標		
国土調査図根点BB11-18	-207428.245	1197.766		コン杭
国土調査図根点BB11-19	-207442.393	1229.124		コン杭
国土調査図根点BB311-1	-207253.317	1323.074		プラ杭
国土調査図根点BB311-2	-207295.346	1326.706		プラ杭
公共座標取得日	平成17年8月9日			

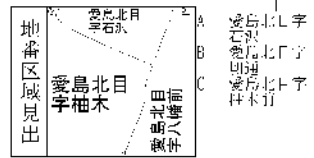
地番	15-1 15-6	地積測量図
土地の所在	名取市愛島北目字柚木	



日測連9



（注）国土交通省国土地理院が公表した座標補正パラメータ(Louhokutaibciyouki2011.par)による修正がされています。



請求部	所在	名取市愛島北目宇柳木		地番	18番				
出力	1/500	精度	甲三	座標系 番号又は 記号	X	分類	地図(法第14条第1項)	種類	地籍図
作成年月日	昭和55年1月		備付年月日 (原図)	昭和58年3月1日		補記事項			

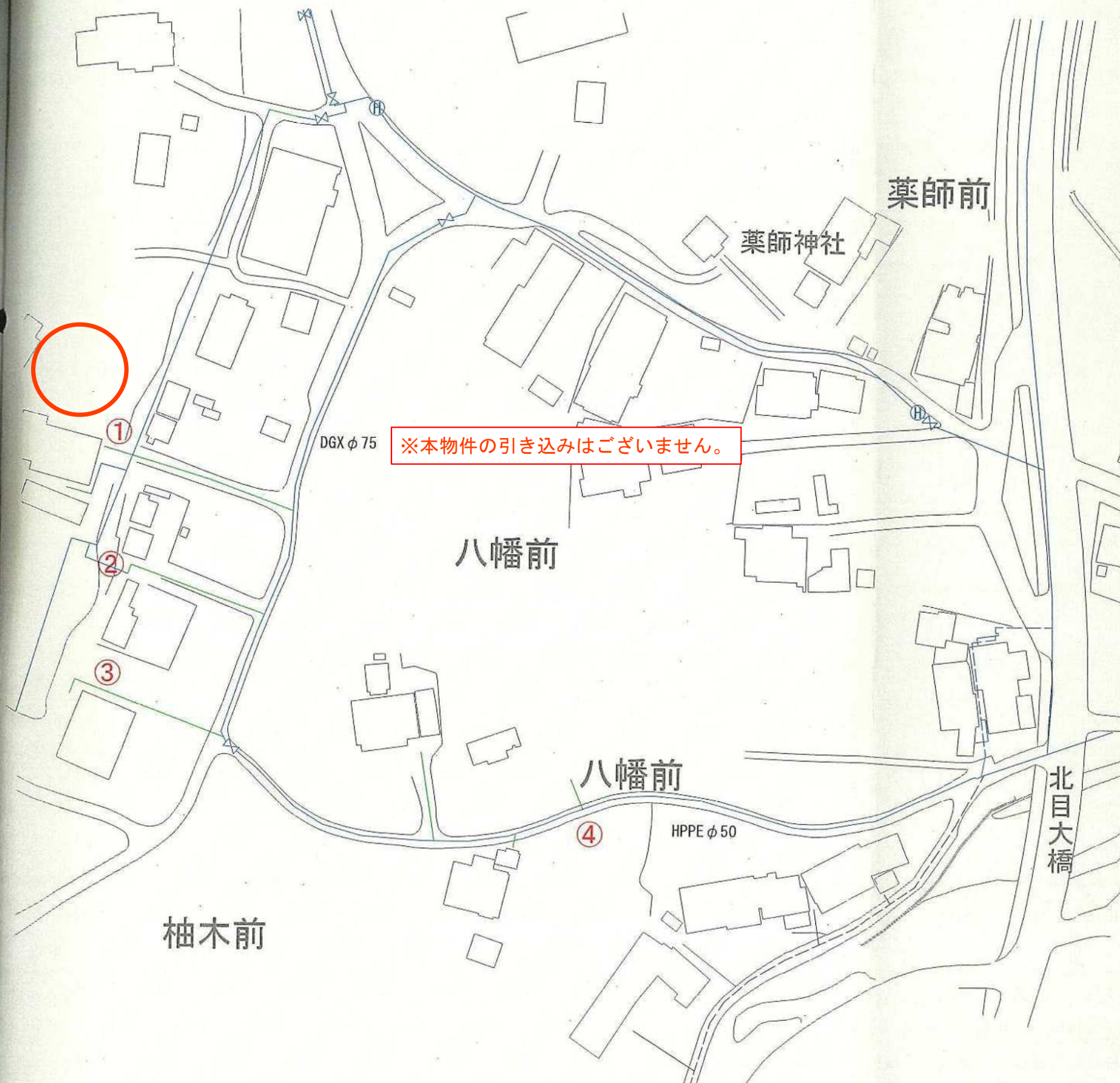
道路網図マップ (R5.3.31現在)

中心地 | 名取市愛島北目 付近



凡例		属性	
— 都道府県道	— 市道	路線名	喜佐道線
		路線番号	6001
		道路種別	13
		起点名	名取市愛島北目字八幡前 9 番
		終点名	名取市愛島北目字南田 5 3 番
		認定年月日	1980/10/15 9:00:00
		総延長	599.7
		実延長	550.6
		重用延長	49.1
		未供用延長	0.0
		道路数最小幅員	3.00
		道路数最大幅員	32.80
		面数	2
		道路部面積	2191.75
		道路敷面積	3422.22
		地区	愛島地区

給水取出平面図



No.	分水規格	延長
①	DGX φ75 × PP φ25	L=44m
②	DGX φ75 × PP φ25	L=31m
③	DGX φ75 × PP φ20	L=30m
④	止水栓移設 (PP φ20)	L=0.5m

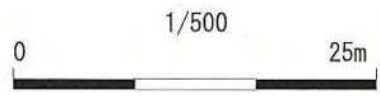
変更

工事番号	5改第14		
工事名	市道善佐道線ほか2路検配水管更新工事関連舗装本復旧工事		
工事場所	名取市 愛島北目字八幡前 地内		
図名	給水取出平面図	縮尺	図示
名取市水道事業所	図番	4/6	



柚木

28.5



この写しは参考資料としてお使いください。
また利用によって発生した損害等について、
名取市は一切の責任を負いません。
令和6年08月30日 名取市下水道課