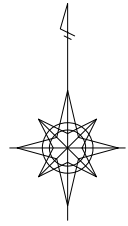
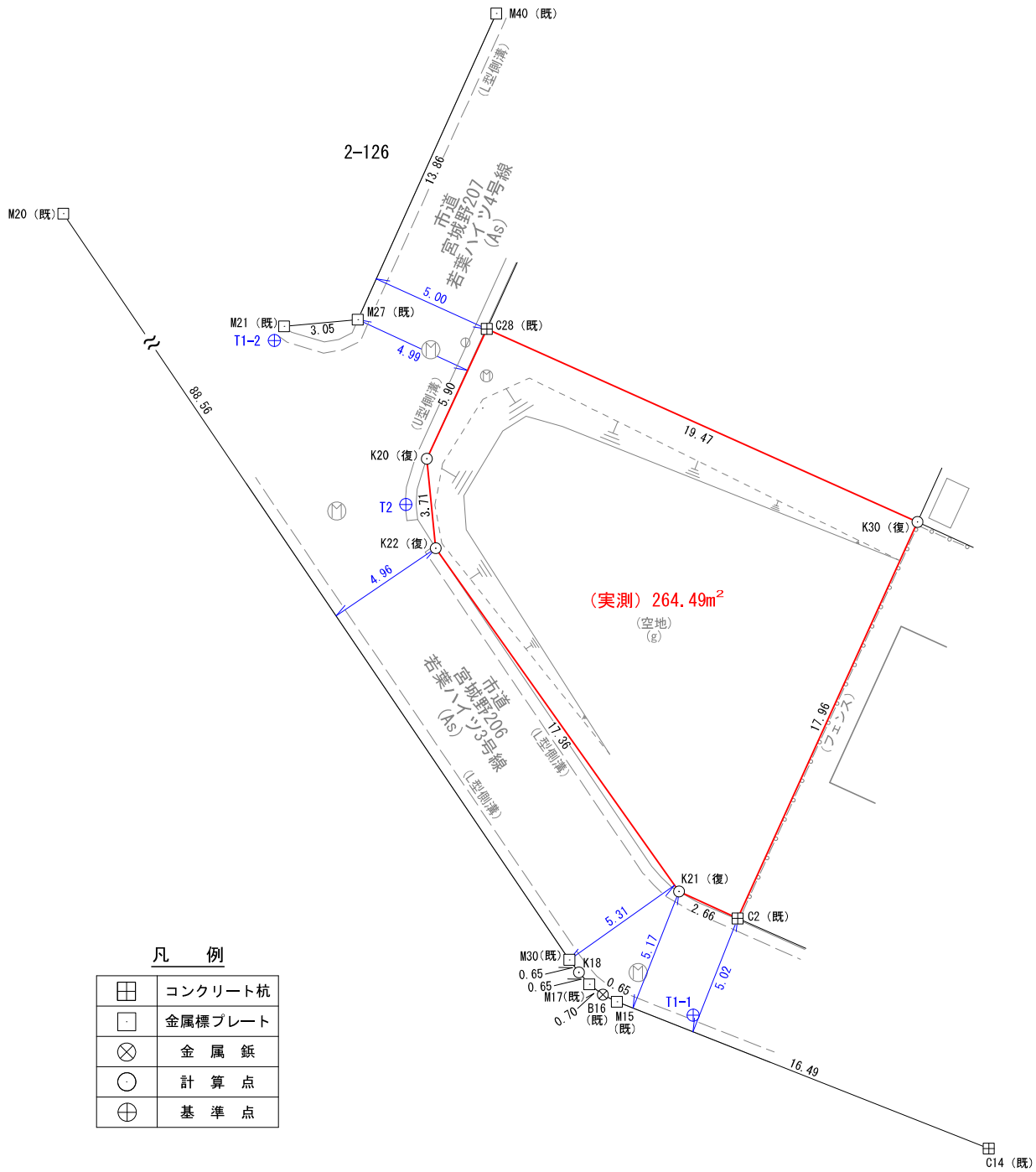


現況実測平面図

所在：仙台市宮城野区安養寺一丁目



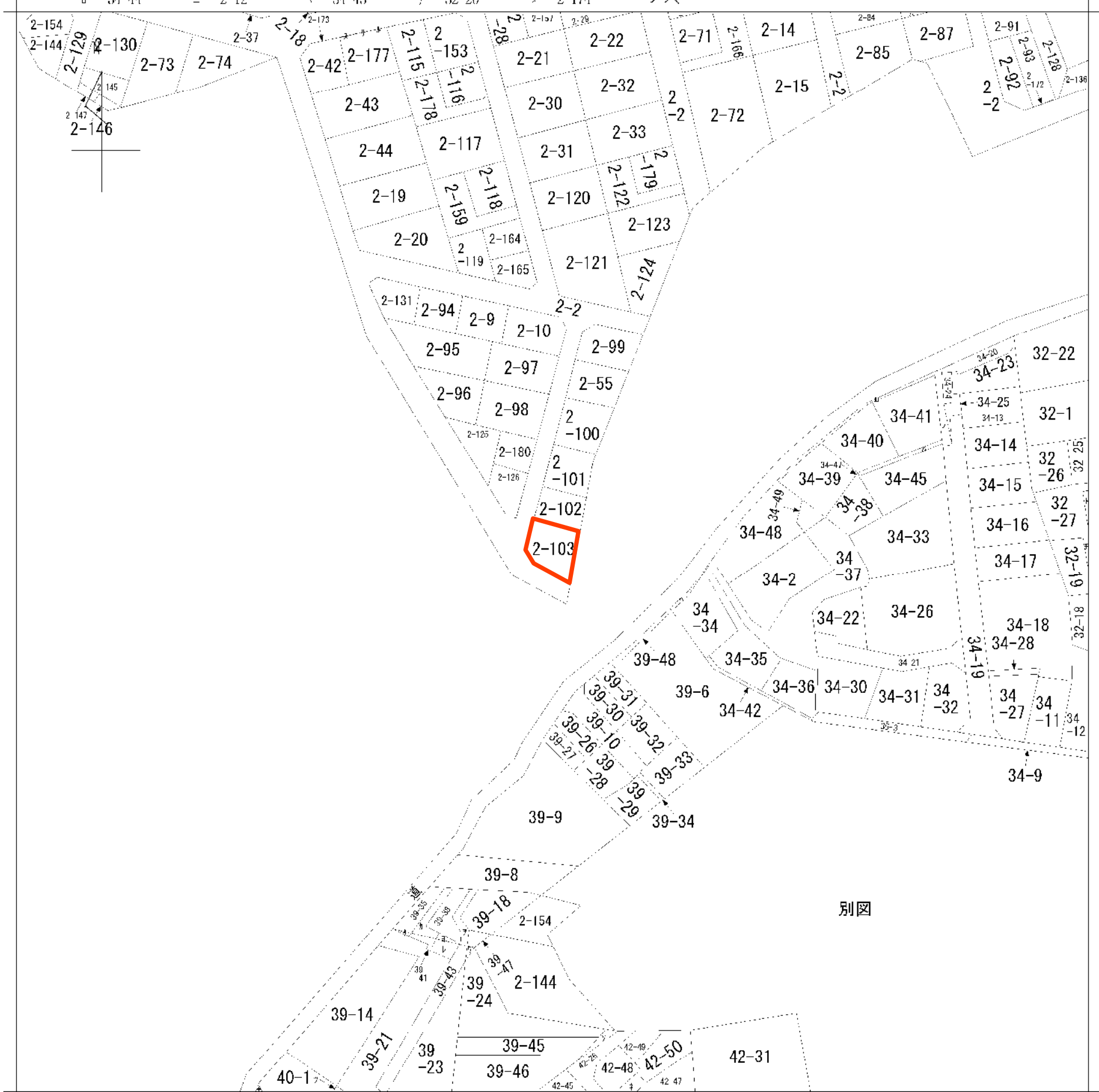
S=1:250



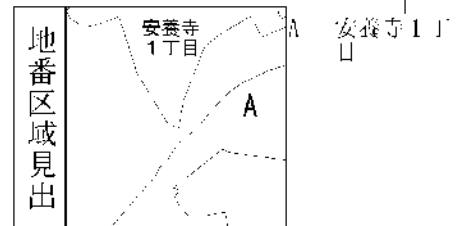
凡 例

	コンクリート杭
	金属標プレート
	金属釘
	計算点
	基準点

イ 34-29 A 34-46 ア 2-170 ト 32-28 J 2-175 L 2-176
 U 34-44 ニ 2-12 ハ 34-43 チ 32-20 K 2-174 ㇿ ㇿ

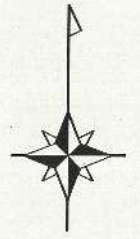


別図



請求部	所在	仙台市宮城野区安養寺一丁目				地番	2番103		
出縮	1/1200	精度		座標系 番号又は 記号	分類	地図に準ずる図面		種類	口上地台帳附属地図
作成 年月日					備付 年月日 (原図)			補記 事項	

仙台市水道局 戸番図



名称	表示
仕切弁	⊗ ⊙ ⊚ ⊛ ⊜
消火栓	○ ● ◉ ⊕
空気弁	⊙ ⊚ ⊛ ⊜
片落管	▷
メータ	○
止水栓	×
キャップ	┌
管径	線種
400mm 以上	———
350mm	———
300mm	———
250mm	———
200mm	———
150mm	———
100mm	———
75mm	———
50mm	———
50mm 未満	———

・本図面は、維持管理を目的とした水道の給配水管情報の図面となり、現況と異なる場合があります。この情報とは別に現地での調査を実施してください。

・なお、本図面の利用により生じた損害や不利益、また第三者との間に生じた紛争については、水道局は一切責任を負いません。

・地図及びそれに関連する情報は、著作権法等により保護されています。無断複製、改変等はできません。

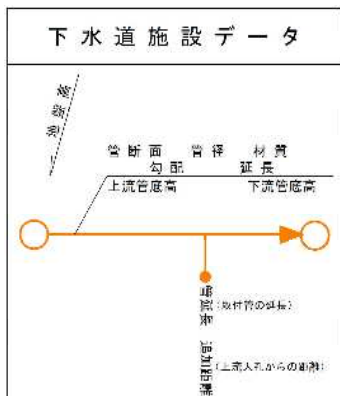
・宮城県、多賀城市、利府町、七ヶ浜町、名取市、川崎町地区について、測量法に基づき国土地理院長承認（使用）R3JHs 228

仙台市水道局 戸番図	
縮尺	1:600
出図年月日	令和6年11月5日

仙台市下水道施設平面図



仙台市下水道台帳図 | 国土地理院ベクトルタイル



凡 例	
	合流区域
	合流施設
	汚水施設
	雨水施設

参考
下水道管理部 下水道課



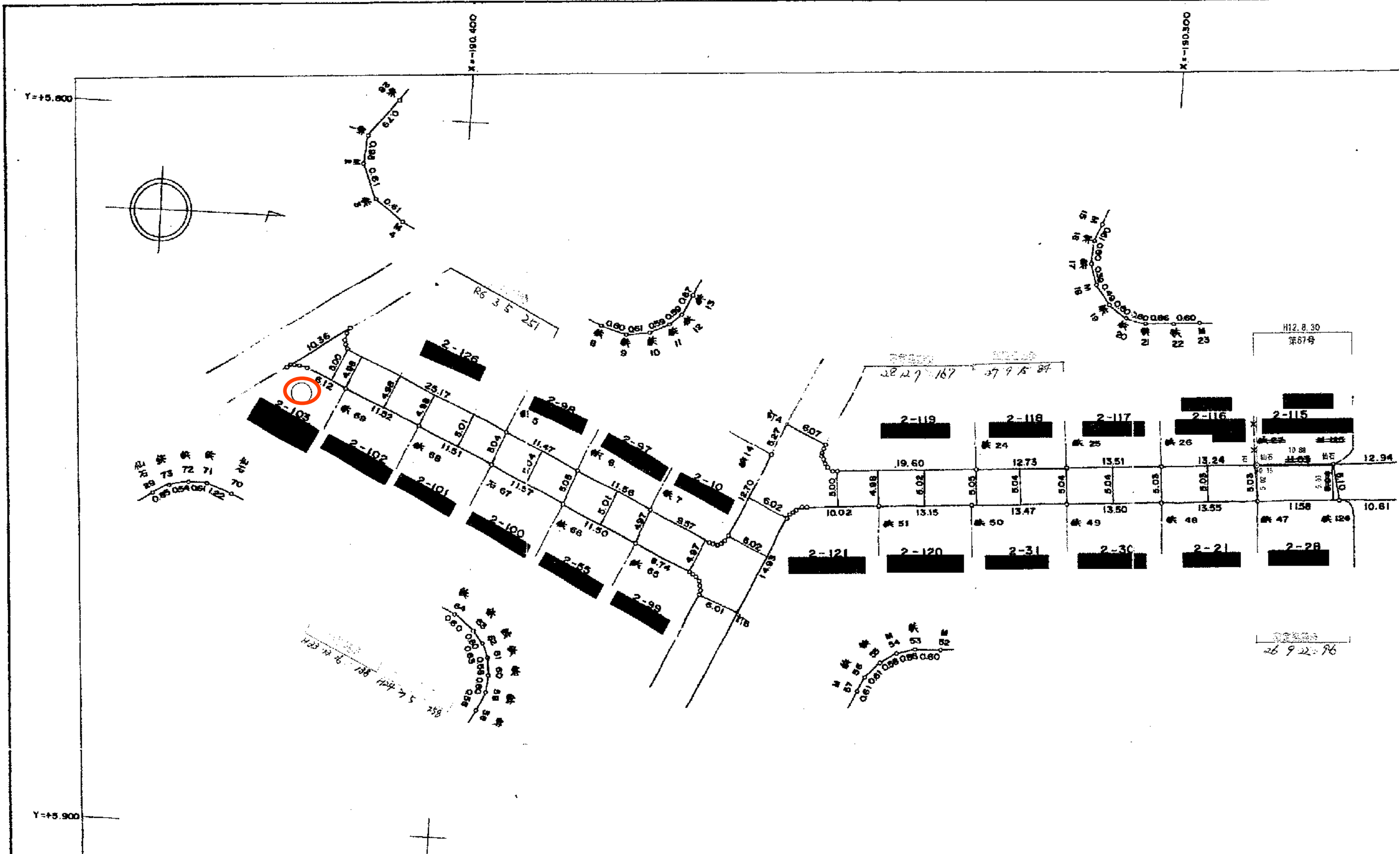
1. 本図面は、下水道改良工事や道路工事等により、現況と整合しない場合があります。詳細については現地での確認をお願いします。
2. 当局の許可なく複製することを、禁じます。

この図面は、本市が管理する道路区域
を表したものであり、民境界を「証明」
するものではありません。

道路敷地構成図

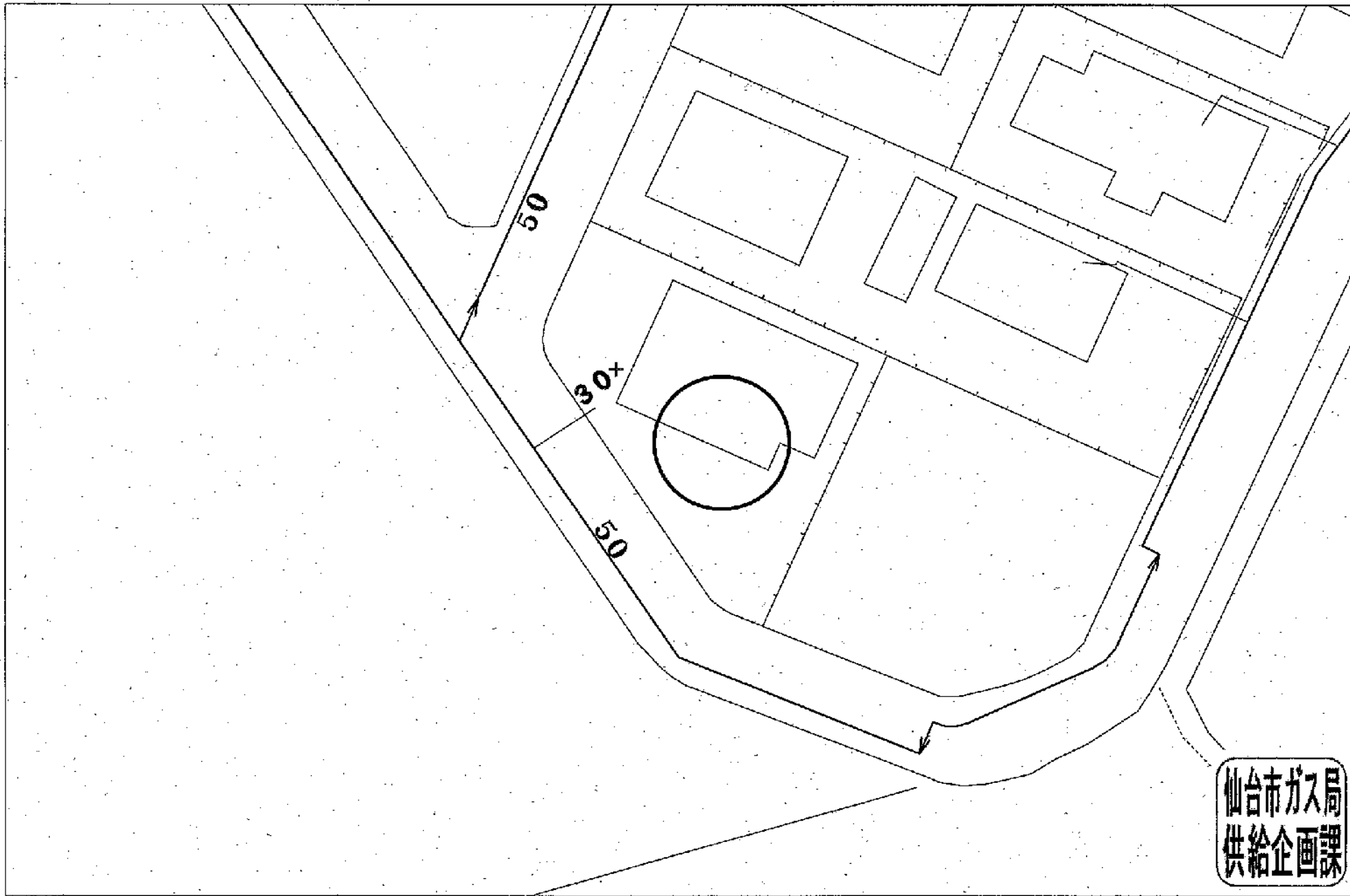
5-1

昭和六十年三月三十日
平成十九年三月三十日
日調製
補正



本図道路敷との境界に異議ありません 其の 1/1	2-58	560.318	
--------------------------	------	---------	--

59年度



仙台市ガス局
供給企画課

受付番号：F- 6028

この図面は実際と異なる場合があるため十分注意して使用してください

2024年11月5日