

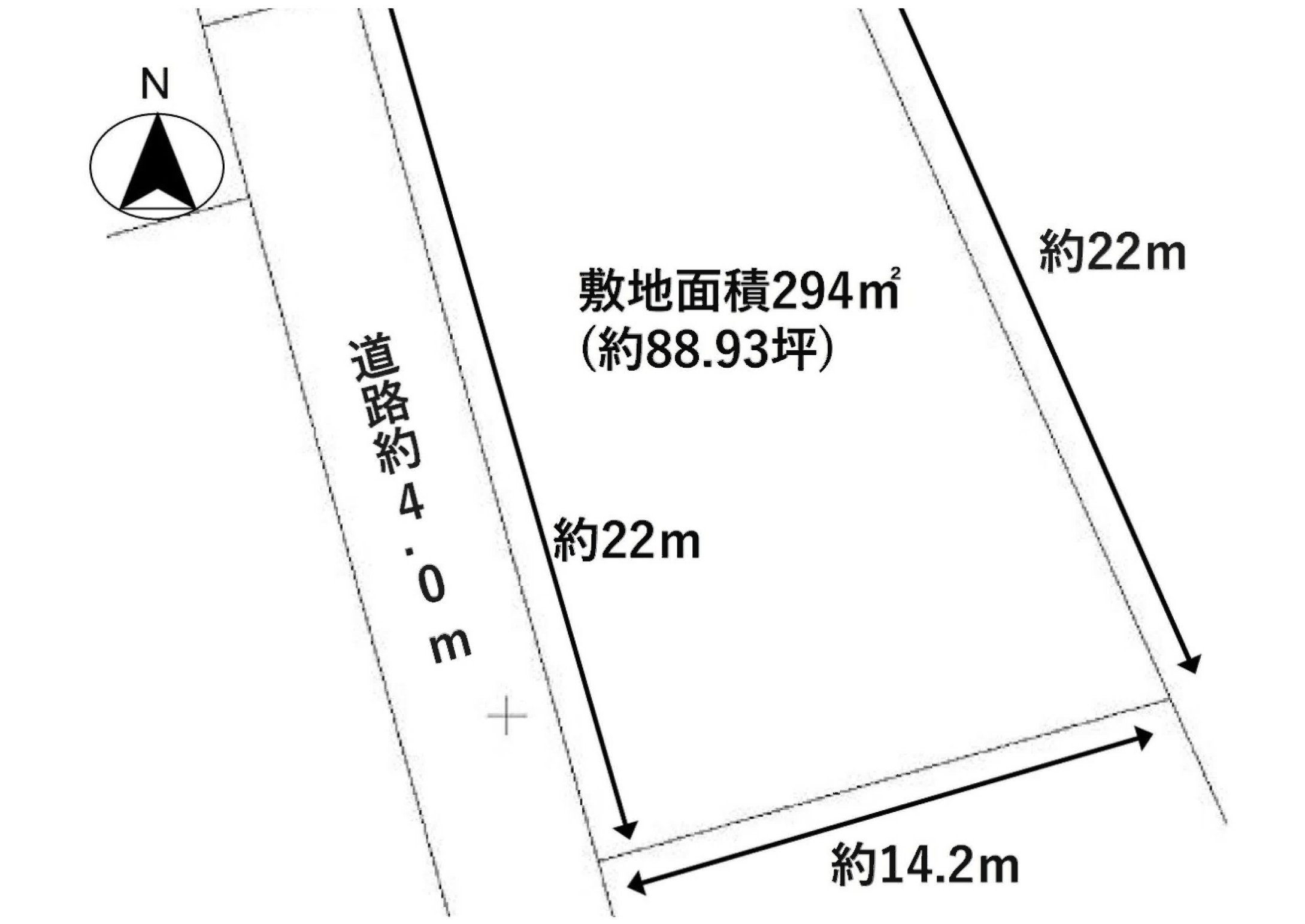
道路約4.0m

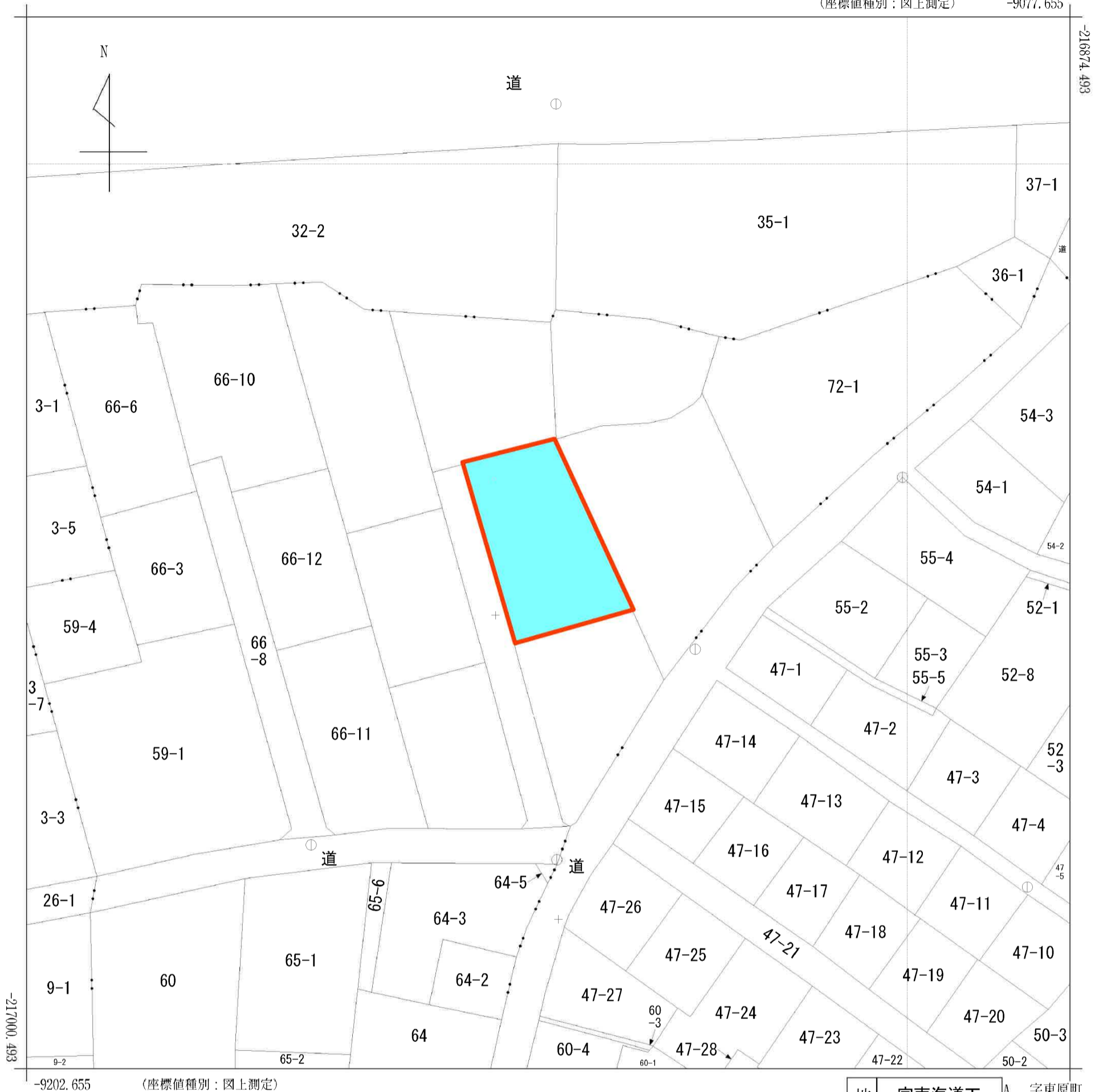
敷地面積294m²
(約88.93坪)

約22m

約22m

約14.2m

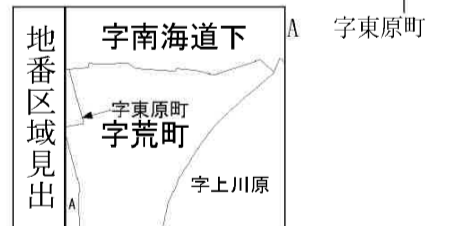




-21874.493

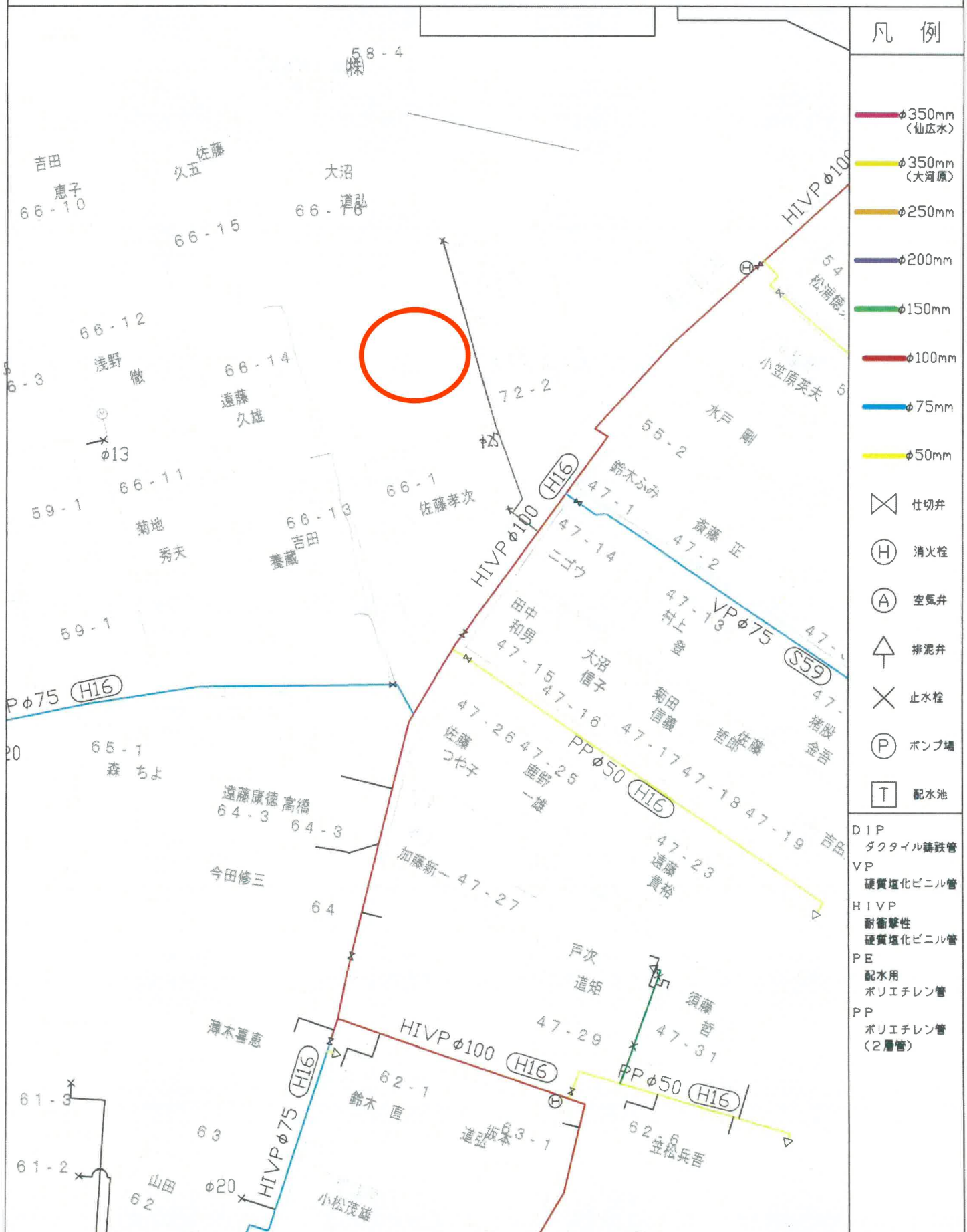
-9202.655 (座標値種別：図上測定)

(注) 国土交通省国土地理院が公表した座標補正パラメータ(touhokutaiheiyouki2011.par)による修正がされています。



請求部	所在	柴田郡大河原町字荒町				地番	66番17			
出力縮尺	1/500	精度区分	甲三	座標系番号又は記号	X	分類	地図(法第14条第1項)		種類	地籍図
作成年月日	昭和58年2月			備付年月日(原図)	昭和61年10月15日			補記事項		

配水管布設位置図



既設管の位置、口径は図面と異なることがあるので、必ず現地確認調査を行ってください。 2021年12月2日

参考図

※実際の位置と異なる場合がありますので、必ず現地調査をおこなってください。

中心座標値(38.04563, 140.72915)



大河原町上下水道課

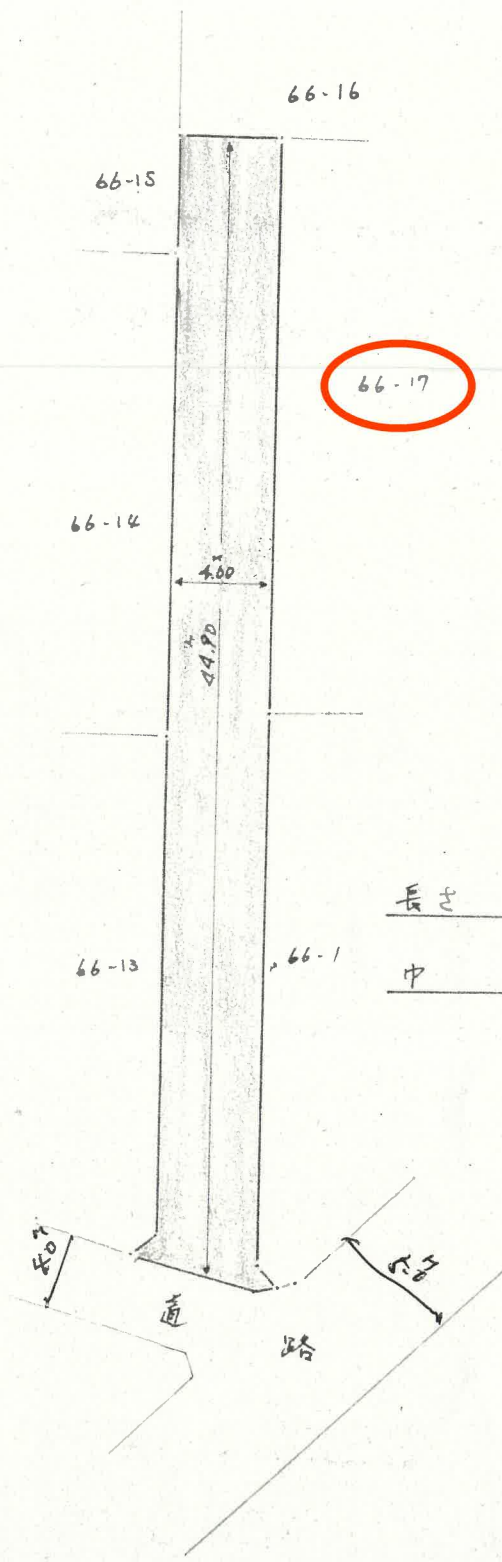
Google Maps(許諾番号 Z17DL第1629号)、地理院地図(承認番号 平27情複、第281号)

※第三者へ配布する場合、必ず上記の各番号を併記してください。また、外部公表資料として利用する場合、別途申請が必要となります。

出図年月日 令和3年12月02日

実測図 1:300

柴田郡大河原町字荒所 66番18



長さ	44.90 ^m
巾	4.00 ^m