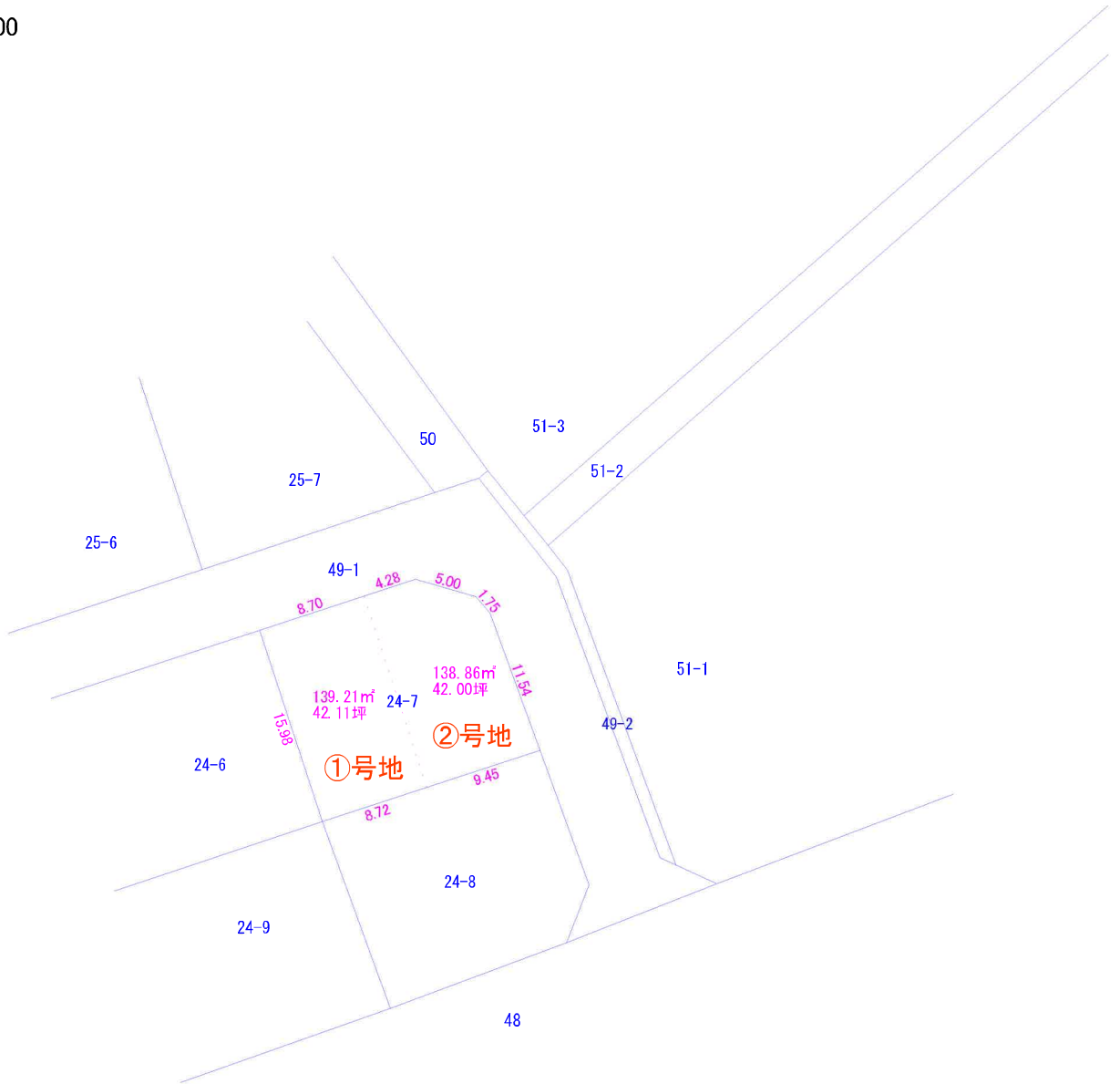


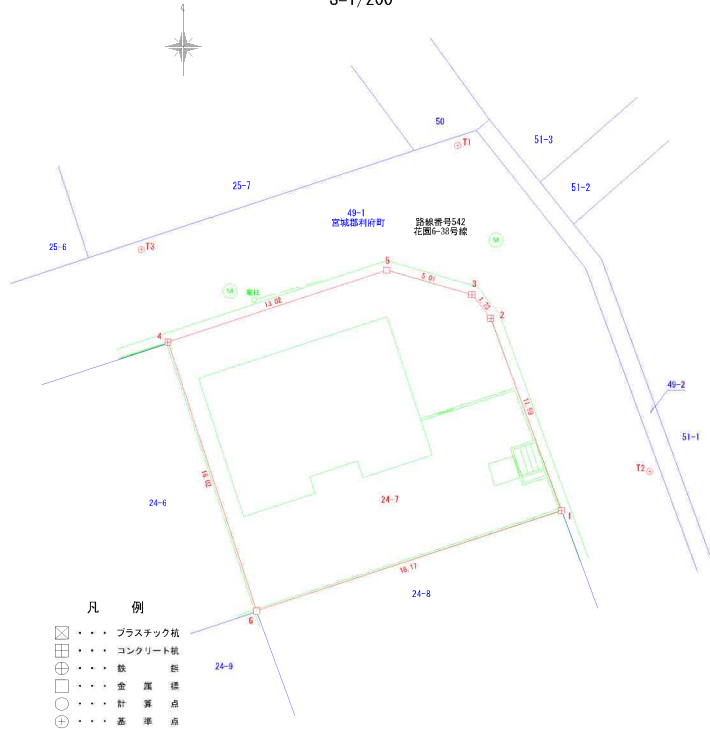
分筆予定図



1:500



現況実測平面図
地積測量図
S=1/200



- 凡例
- ⊠・・・プラスチック杭
 - ⊞・・・コンクリート杭
 - ⊙・・・鉄 釘
 - ⊕・・・金 属 標
 - ⊙・・・計 算 点
 - ⊕・・・基 準 点

直角座標法求積表

| 地番 | 24-7 | | 距離 |
|----|-------------|-----------|-----------------------|
| 点名 | X n | Y n | |
| 4 | -183980.690 | 12423.453 | -1353361.734060 13.02 |
| 5 | -183976.593 | 12455.823 | -3161289.797519 5.01 |
| 3 | -183977.976 | 12440.636 | -1083630.278840 1.75 |
| 2 | -183970.324 | 12441.715 | -853902.891168 11.50 |
| 1 | -183990.198 | 12445.723 | 2437134.162708 18.17 |
| 6 | -183995.876 | 12428.467 | 4097698.158520 16.02 |
| 面積 | 557.68921 | | |
| 面積 | 278.8444605 | | |
| 地積 | 278.84 | | ㎡ |

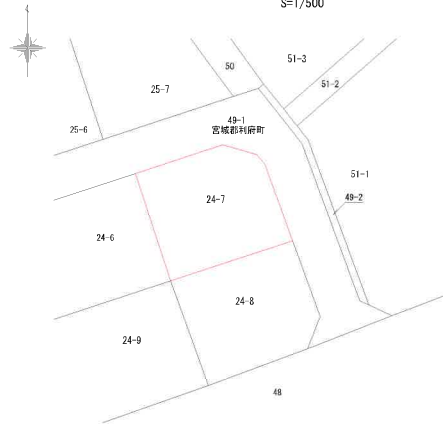
電子基準点座標一覧表

| 点名 | X座標 | Y座標 |
|-------|-------------|-----------|
| 宮城天和A | -178346.208 | 11678.308 |
| 利府 | -186765.475 | 10571.184 |
| 尖木 | -174765.003 | 93146.759 |

座標一覧表

| 点名 | X座標 | Y座標 |
|----|-------------|-----------|
| T1 | -183969.559 | 12439.844 |
| T2 | -183987.983 | 12459.993 |
| T3 | -183975.437 | 12421.935 |

公 図 写
所在 宮城郡利府町花園三丁目24-7
S=1/500

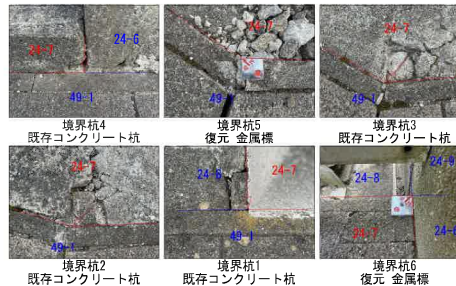


分類 地図(法第14条第1項)
仙台法務局塩竈支局備付の公図の写しである
謄写年月日 令和6年8月23日
作 製 者

位 置 図



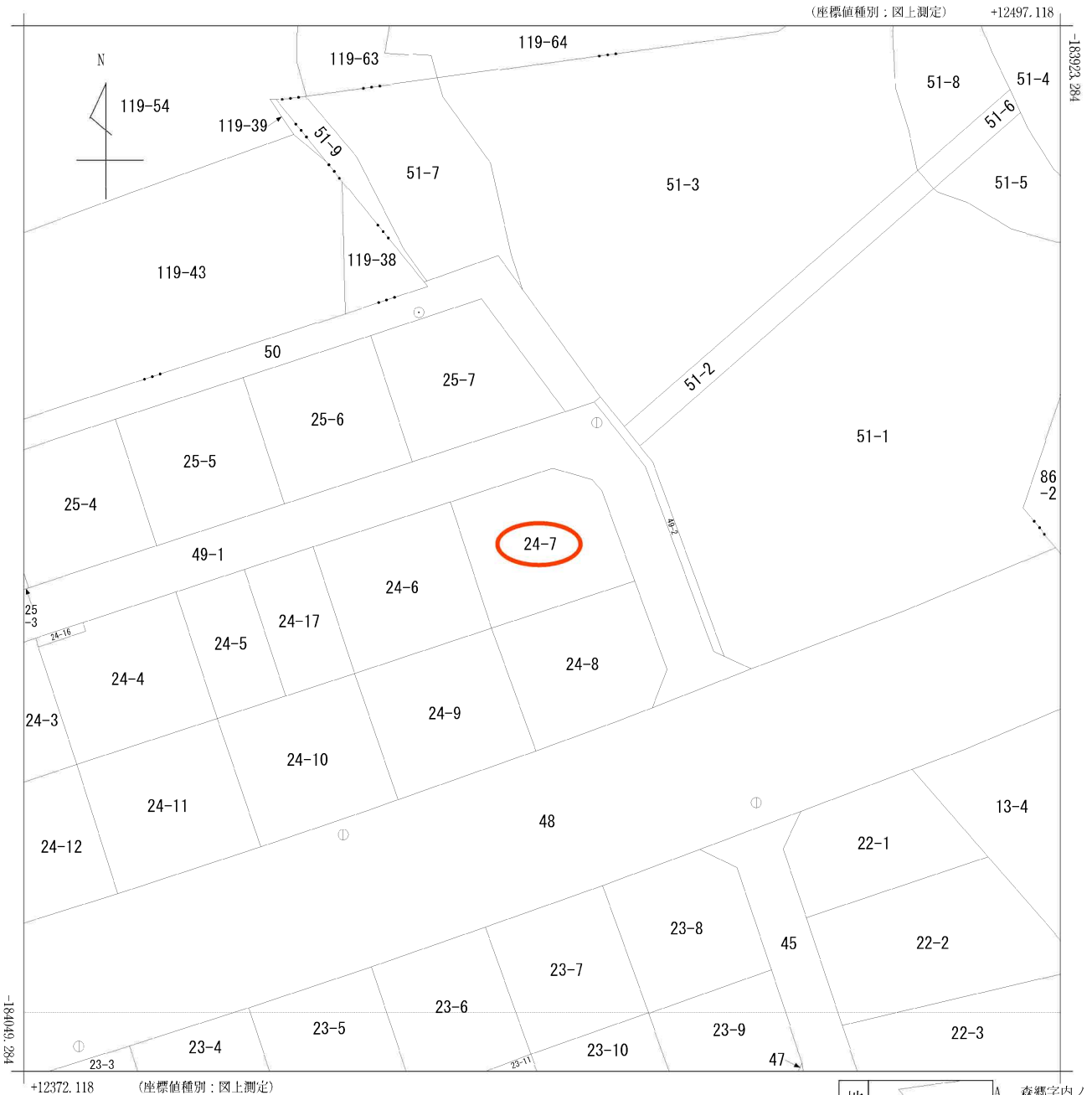
境界杭写真



境 界 承 認 図

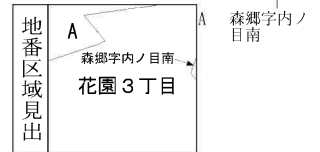
現況実測平面図 S=1/200 地積測量図 S=1/200

| | | |
|----------|--------------------|------------------|
| 土地の所在 | 宮城郡利府町花園三丁目24-7 | |
| 測量方法 | トランシット測量 GNSS基準点測量 | |
| 使用器具 | 光波測距儀付トランシット GPS | |
| 立会・測暦年月日 | 令和6年10月24日 | 作図年月日 令和6年10月28日 |
| 測量者 | | |
| 製図者 | | |



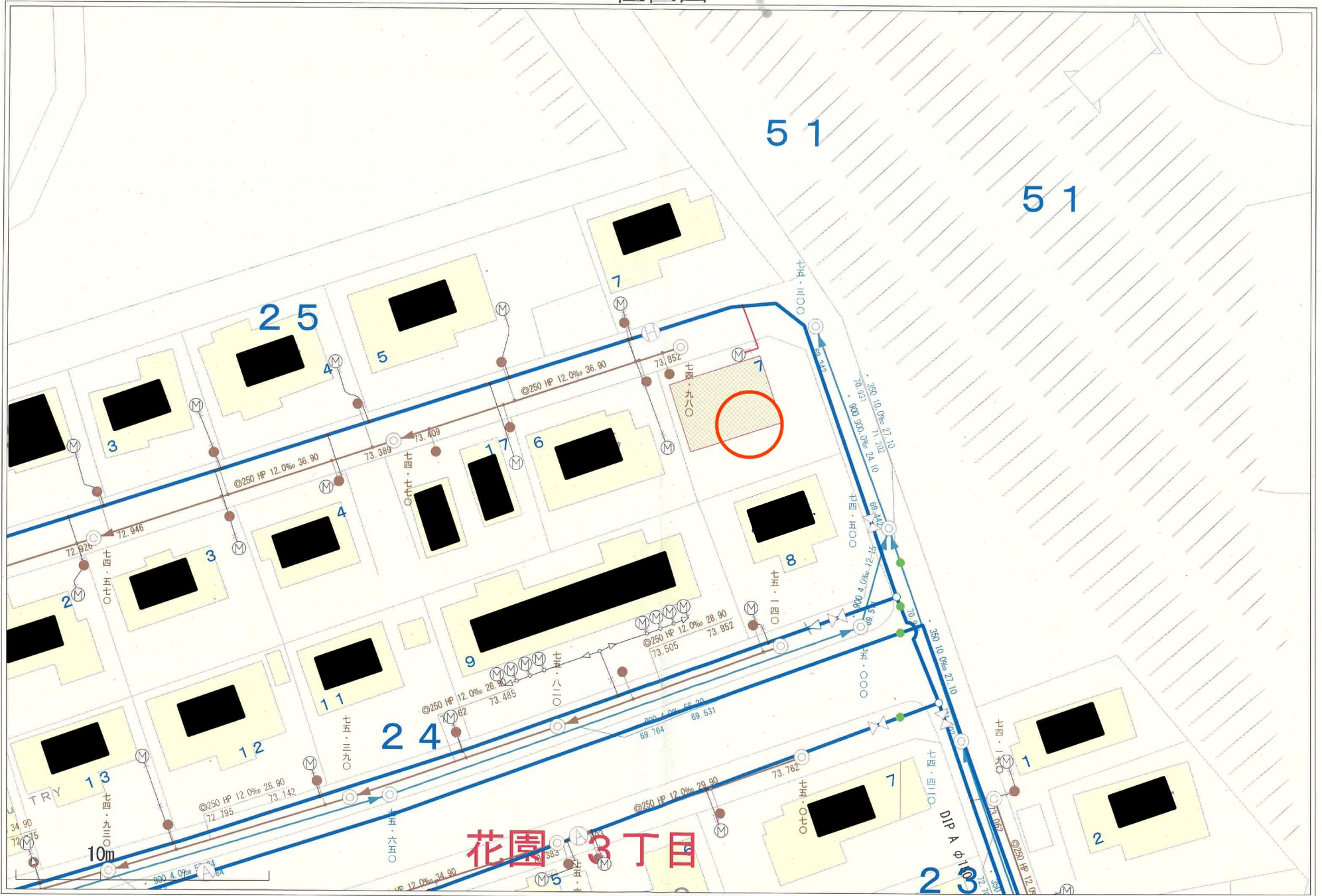
+12372.118 (座標値種別：図上測定)

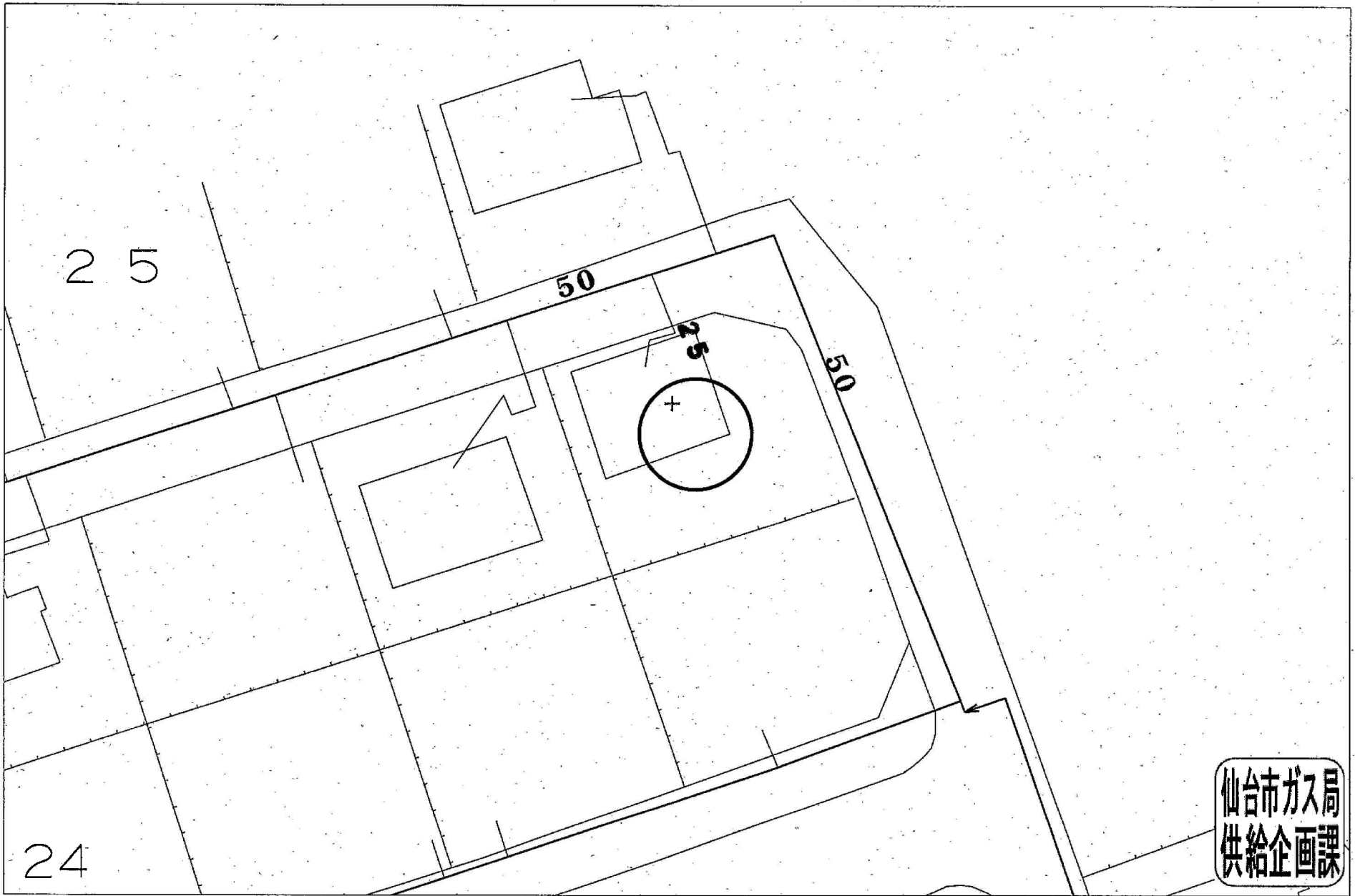
(注) 国土交通省国土地理院が公表した座標補正パラメータ(touhokutaiheiyouki2011.par)による修正がされています。



| | | | | | | | | | | |
|------|----------|-------------|----|-----------|-----------|------------|--------------|------|----|-----|
| 請求部 | 所在 | 宮城郡利府町花園三丁目 | | | | 地番 | 24番7 | | | |
| 出力尺 | 1/500 | 精度区 | 乙一 | 座標系番号又は記号 | X | 分類 | 地図(法第14条第1項) | | 種類 | 地籍図 |
| 作成年月 | 昭和59年10月 | | | | 備付年月日(原図) | 昭和62年7月27日 | | 補記事項 | | |

位置図





仙台市ガス局
供給企画課

受付番号：F- 2474

この図面は実際と異なる場合があるため十分注意して使用してください

2024年6月28日