

物件概要書上 備考①
 国道からの115-1への車両乗り入れには、
 道路法24条の申請及び仙台河川国道事務所の承認が必要です。

参考



1:500

0 5 10 20 m

— 地番図_小字界_線

□ 地番図_筆界

地番図_地番_文字

— H29_都市計画道路_幅員22

H03_都市計画用途_面

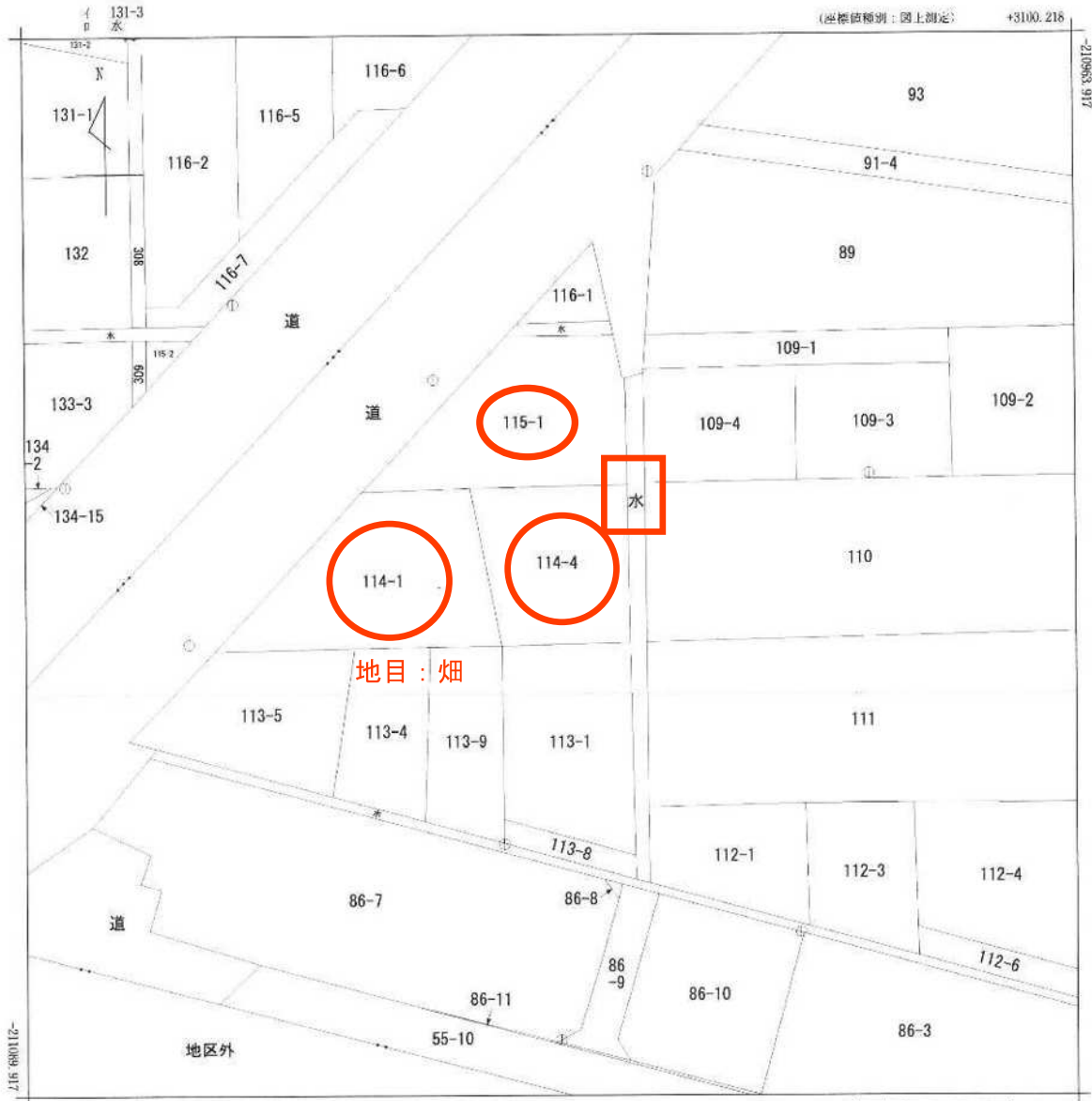
Color2

準工業地域

物件概要書上 備考②
 水路敷からの接道取得時の際は、43条但し書き道路取得 要
 その際、セットバック 要 (水路部の車両乗入NG)
 分水工事時には、水利計算 要

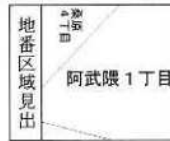
物件概要書上 備考③
 当該地番内に計画道路部 (整備済) がございますので、
 建築にあたっては、都市計画法53条許可及び、立会が必要となります

参考

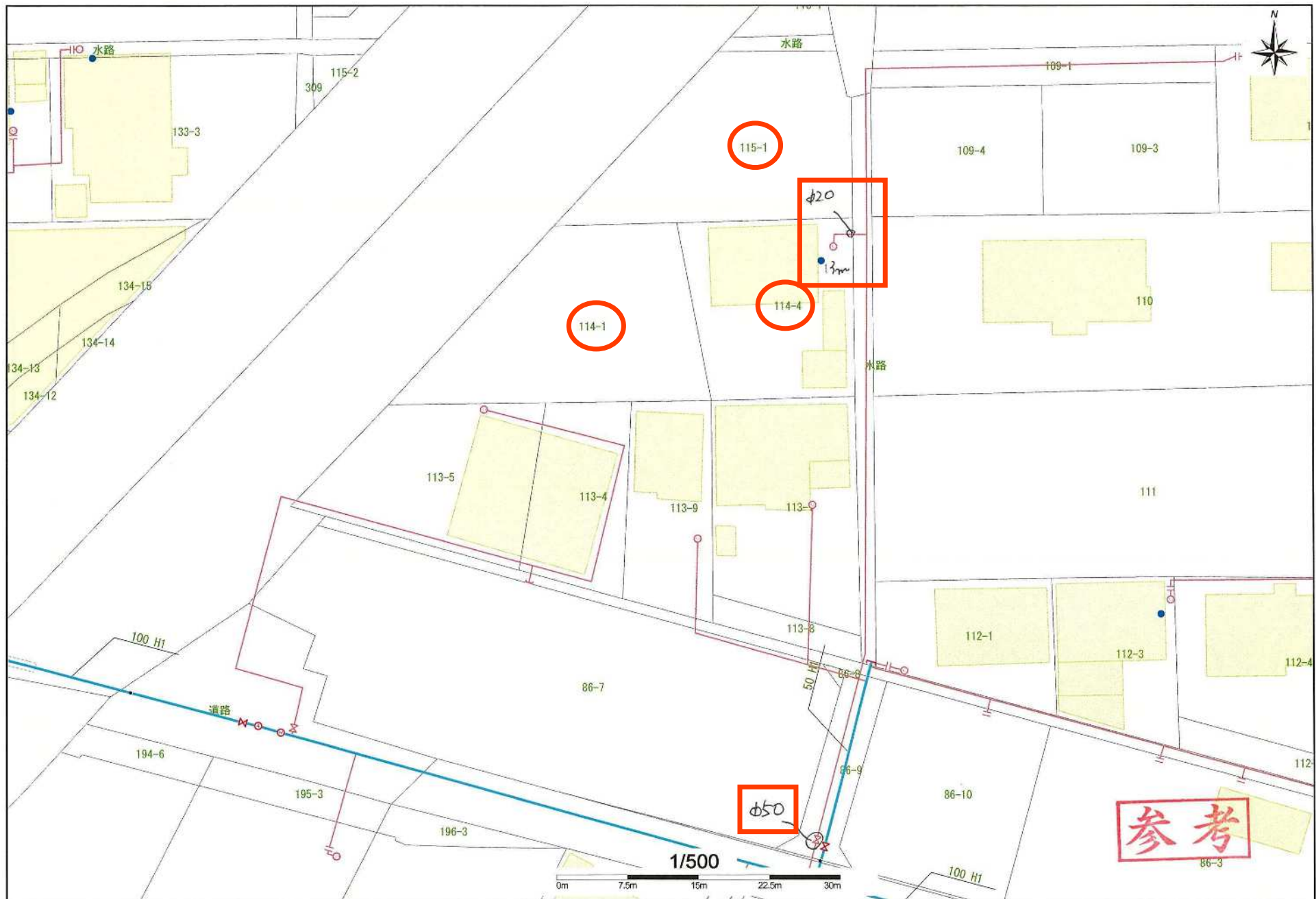


+2975.218 (座標値種別：网上測定)

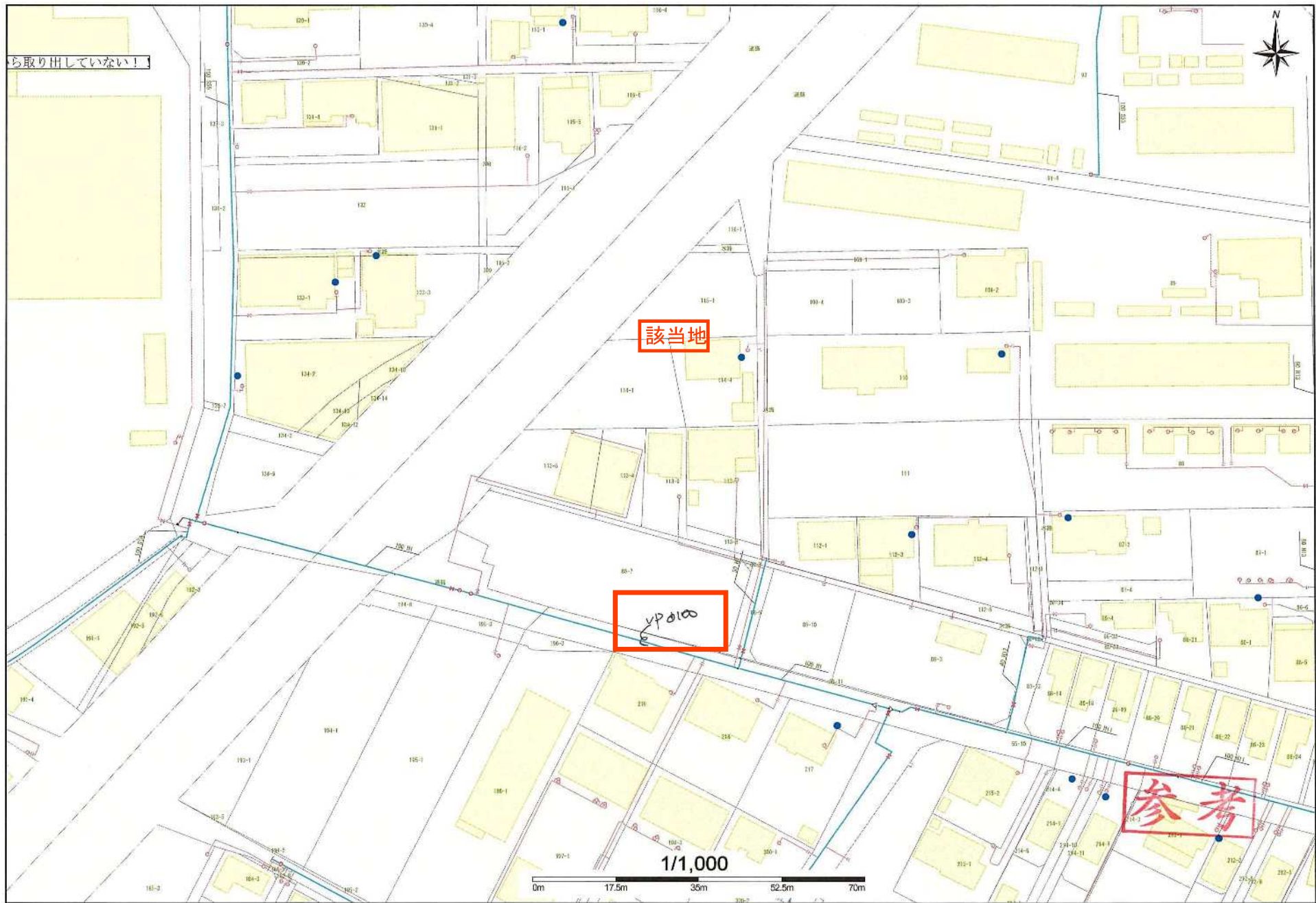
(注) 国土交通省国土地理院が公表した座標補正パラメータ(touhokutaiheiyouki2011.par)による修正がされています。



請求 部分	所在 岩沼市阿武隈一丁目				地番	114番4			
出縮 力尺	1/500	精度 区分	甲二	座標系 番号又は 記号	X	分類	地図(法第14条第1項)	種類	地籍図
作成 年月日	昭和60年2月			備付 年月日 (原図)	昭和62年3月31日		補 事 記 項		

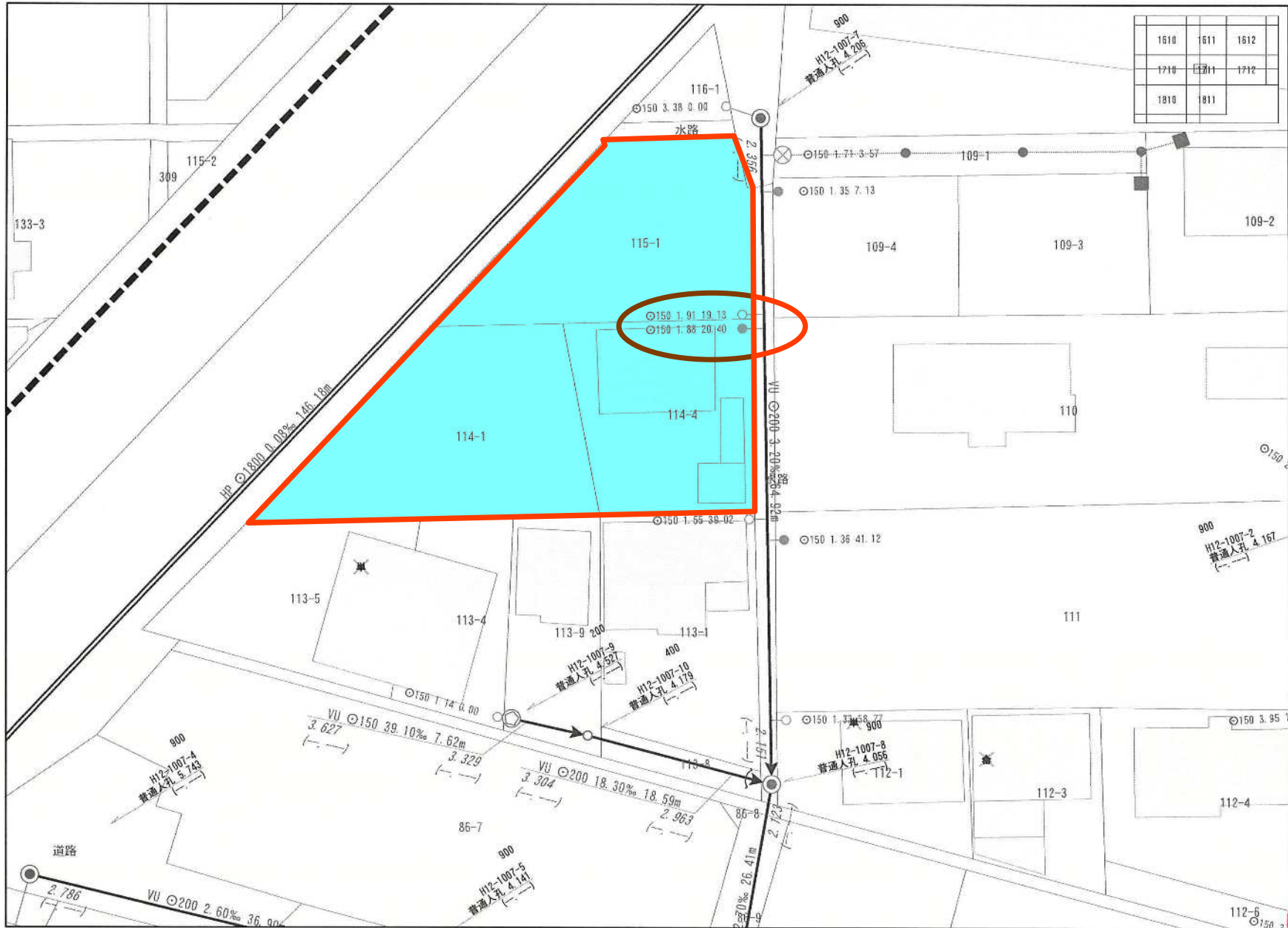


上水道図面 (近)



上水道図面（遠）

任意図



下水道図面

参考

出力: 令和6年10月29日