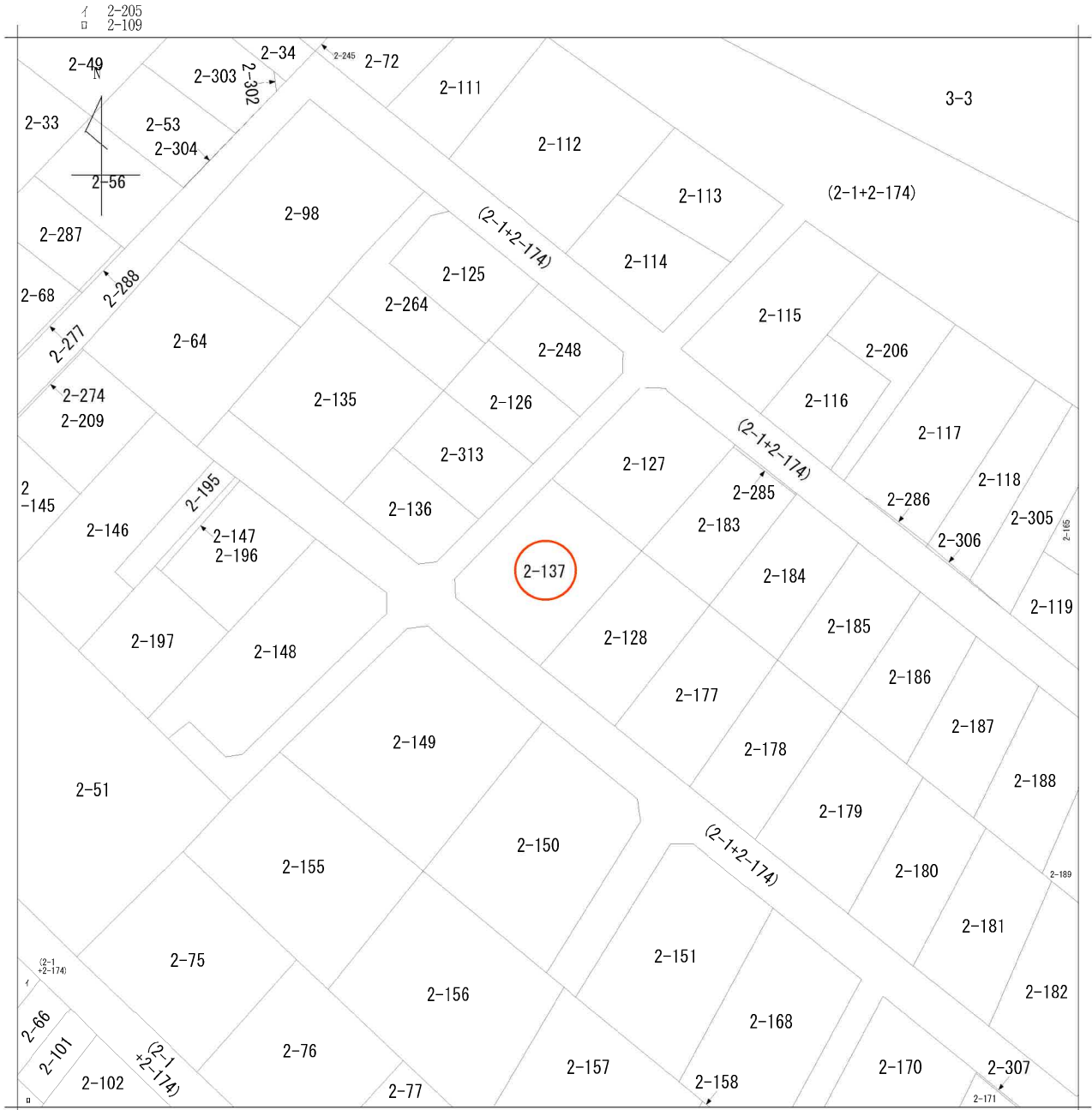


凡例	
■	コンクリート杭
⊙	金属杭
□	金属プレート
⊕	基準点

座標求積表

測量の基準			既知点の名称及び座標値				
測地系	既知点	座標変換	点名	X座標	Y座標	標高	備考
世界測地系 (測地成果2011)	電子基準点	無	宮城川崎	-199157.361	-16679.674	-	
	電子基準点	無	仙台2	-195711.495	9961.876	-	
	電子基準点	無	仙台	-193399.393	-6878.411	-	
	3級基準点	無	T.1	-194973.414	2707.261	金属板	GNSS測量(対称法)
	3級基準点	無	T.2	-194982.707	2687.537	金属板	GNSS測量(対称法)
	補助基準点	無	T.2-1	-194998.208	2698.892	金属板	
測量年月日	令和6年11月29日						
平面直角座標系	X系						

字 号	仙台市文向区八木山緑野		所有者		木田浩之	
	地番	2-137	地目	宅地	面積	距離
測点	Xn	Yn	(Xn+1-Yn-1) Tn			
A/B	-194873.709	2706.329	5562.907766		16.51	
AB/B	-194883.276	2694.874	-32133.677576		2.39	
IK	-194868.632	2694.428	-34529.094520		12.77	
002	-194996.063	2701.765	813.231265		18.47	
004	-194885.332	2716.788	60812.582592		14.37	
		積面積	525.949227			
		面積	262.9746126			
		地積	262.97		m ²	



地番区域見出
八木山緑町

請求部	所在	仙台市太白区八木山緑町				地番	2番137			
出力尺	1/500	精度分		座標系 番号又は 記号		分類	地図に準ずる図面		種類	旧土地台帳附属地図
作成年月日					備付年月日 (原図)			補記事項		

仙台市水道局 戸番図



名称	表示
仕切弁	
消火栓	
空気弁	
片落管	
メータ	
止水栓	
キャップ	
管径	線種
400mm 以上	
300mm	
300mm	
200mm	
150mm	
100mm	
75mm	
50mm	
50mm 未満	

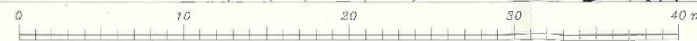
・本図面は、維持管理を目的とした水道の給配水管情報の変更となり得ます。
 記載情報が現地と異なる場合がありますので、この情報とは別に現地での調査を実施してください。

・なお、本図面の利用により生じた損害や不利益、また第三者との間に生じた紛争については、水道局は一切責任を負いません。

・地図及びそれに類する情報は、著作権法等により保護されています。
 無断複製、改変等はできません。

・富谷市、多賀城市、利府町、七ヶ浜町、名取市、川崎町地形図について
 測量法に基づく国土地理院承認（使用）R 3JHe 228

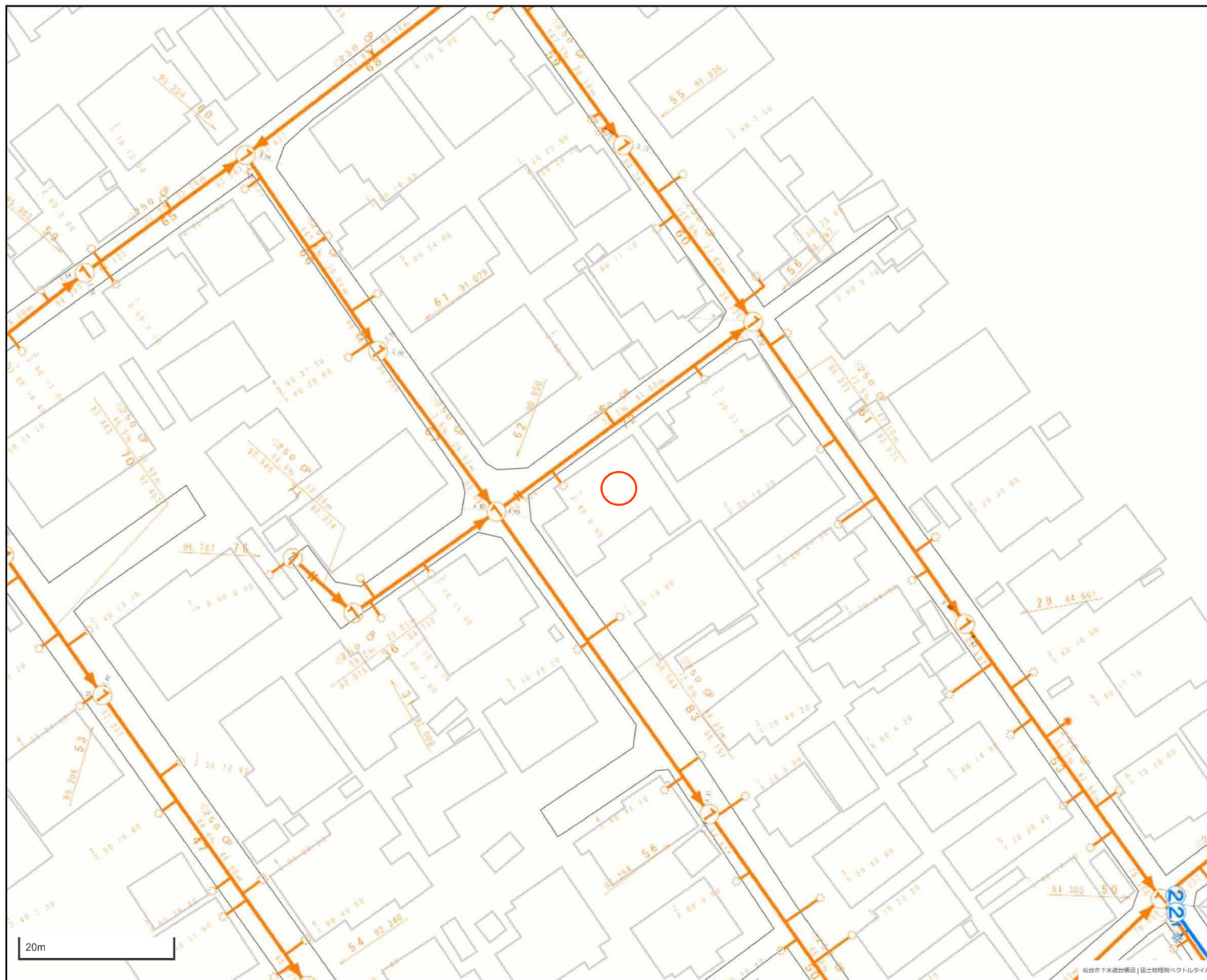
仙台市水道局 戸番図	
縮尺	1:300
出図年月日	令和 7 年 1 月 20 日



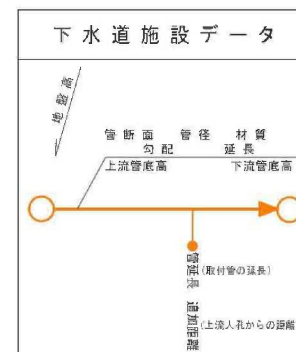
仙台市下水道施設平面図



1. 本図面は、下水道改良工事や道路工事等により、現況と整合しない場合があります。詳細については現地での確認をお願いします。
2. 当局の許可なく複製することを、禁じます。



凡 例	
	合 流 区 域
	合 流 施 設
	汚 水 施 設
	雨 水 施 設



645

道路の位置の指定申請書

建築基準法第42条第1項第5号の規定により道路の位置の指定を申請します。

この申請書及び添付図書の記載事項は事实上に相違ありません。

昭和 年 月 日

仙台市長 殿

申請者住所氏名

32.5.6

指定を受ける道路の位置

土地所有者の住所氏名

管理者の住所氏名

此用図書の住所氏名

申請の事由

申請の符号

第一号 第二号 第三号

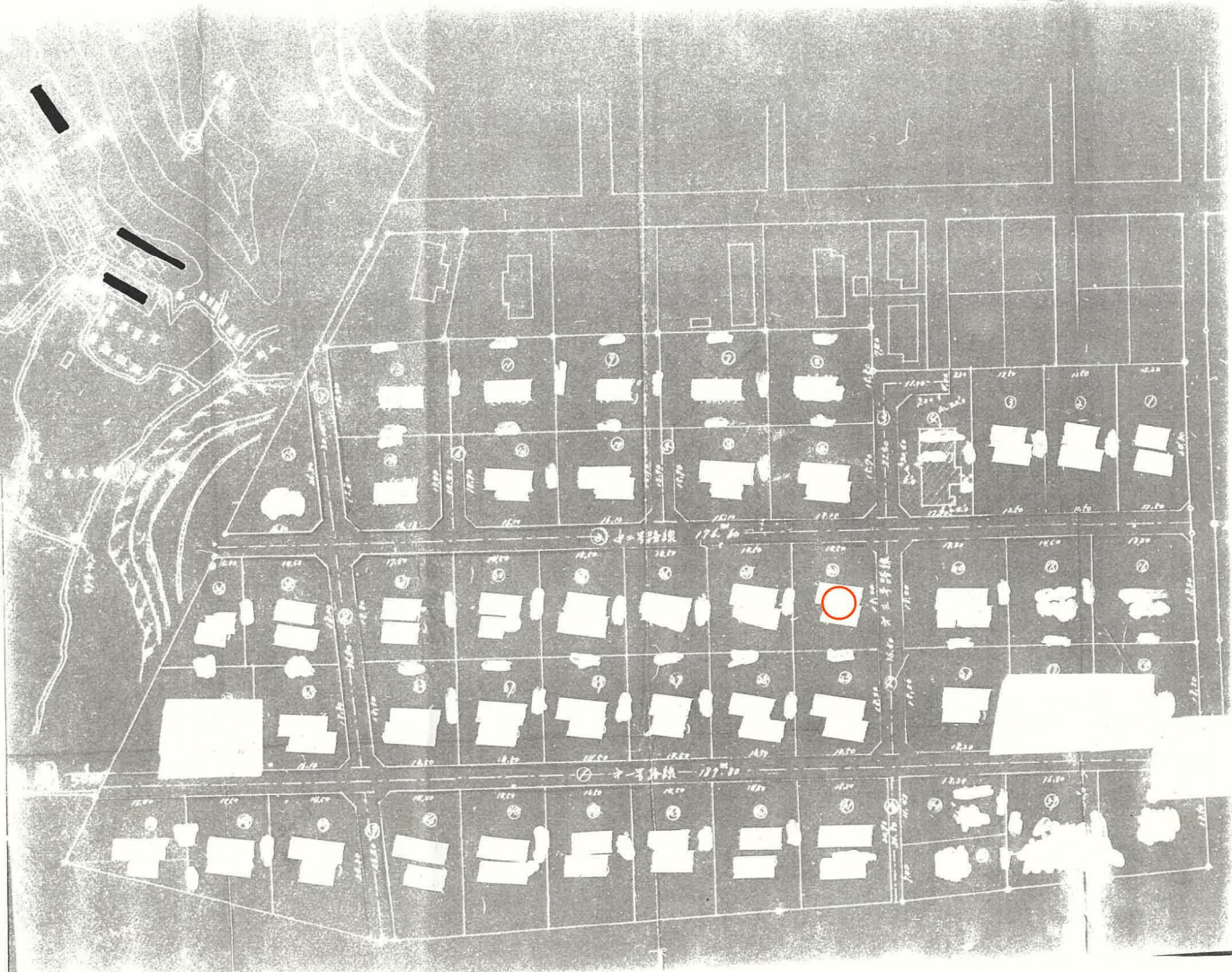
その他関係事項

土地所有者の住所氏名	仙台市長 殿
管理者の住所氏名	仙台市長 殿
此用図書の住所氏名	仙台市長 殿
申請の事由	申請の符号
申請の符号	第一号 第二号 第三号
第一号	米 189.9
第二号	米 208.0
第三号	米 191.9

市町村受付額

仙台市役所
32.5.6

第 645 号
32 年 5 月 6 日



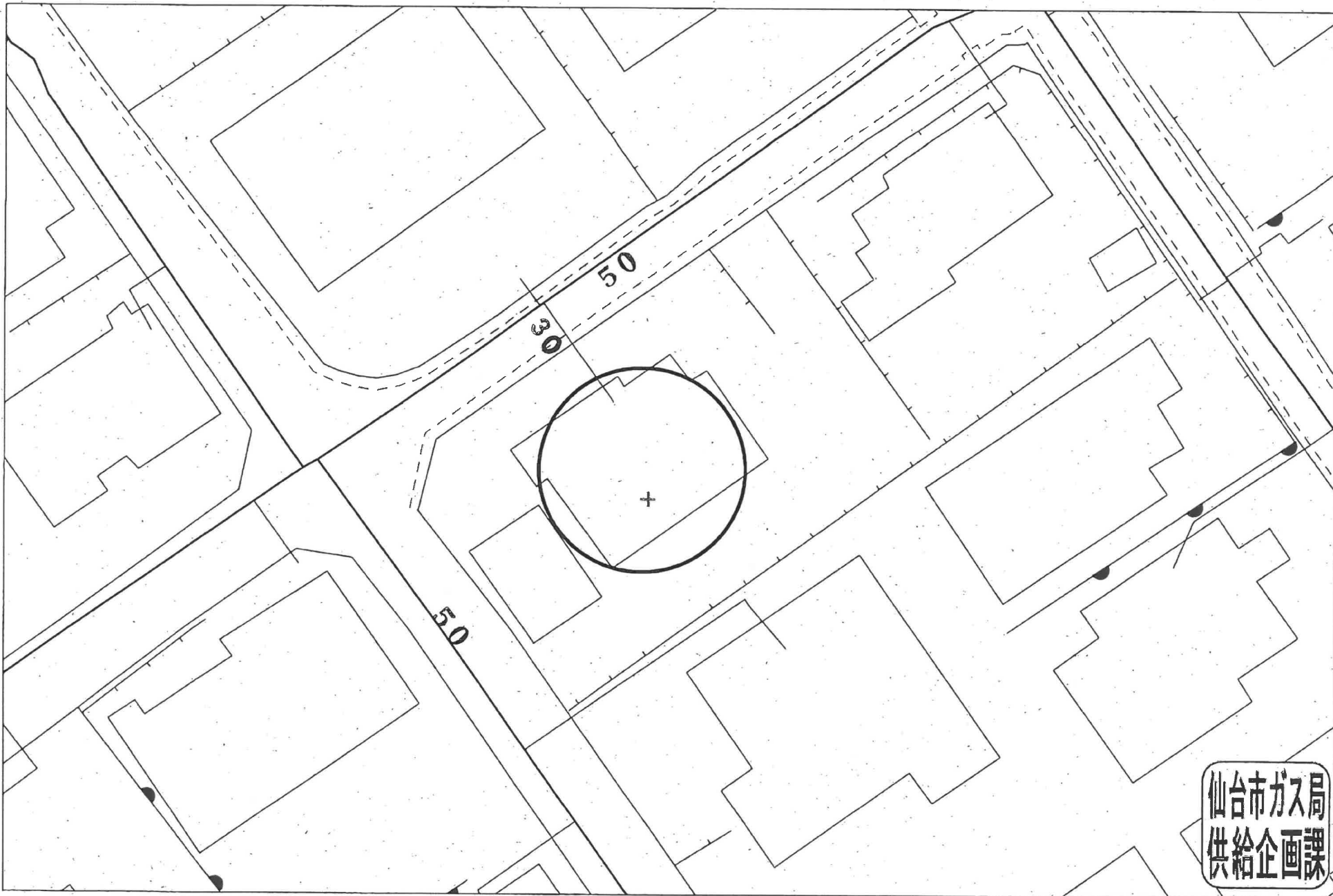
参考資料

この資料は、道路位置指定等の申請時の図書を複写したものです。図書の内容と現地は必ずしも一致していない場合もありますのでご注意ください。
(図書中の印は消滅しています。また、縮尺は表示と合っていない場合があります。)

年 月 日 太白区街並み形成課

-5.8.22

位置指定道路第 645 号



受付番号： F-4549

この図面は実際と異なる場合があるため十分注意して使用してください

2024年9月13日