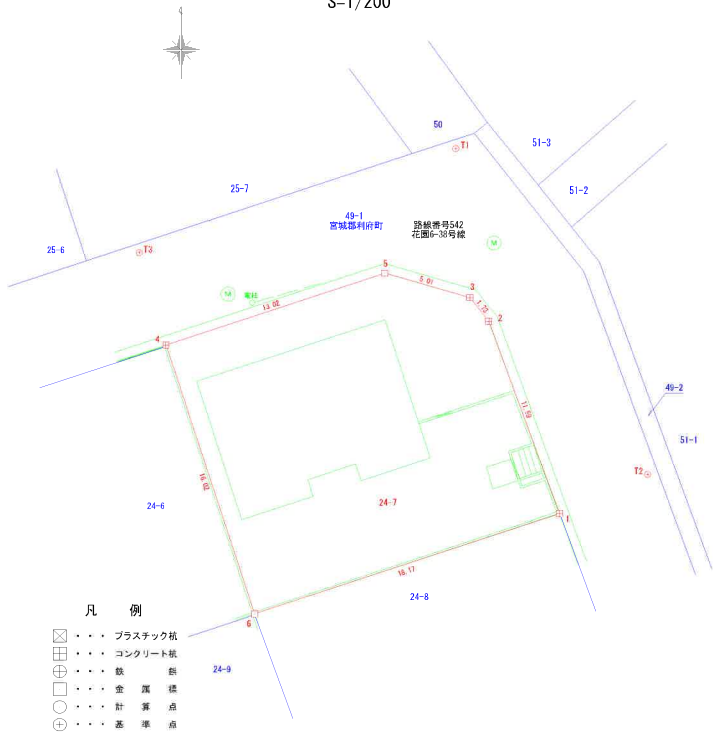




現況実測平面図
地積測量図
S=1/200



直角座標法求積表

地番	24-7		距離
点名	X n	Y n	Xn - (Yn-1 - Yn-1)
4	-183980.690	12423.453	-1353361.734060
5	-183976.593	12455.823	-3161269.797519
3	-183977.976	12440.636	-1083630.278640
2	-183970.324	12441.715	-853902.891168
1	-183990.198	12445.723	2437134.162708
6	-183995.876	12428.467	4097698.158520
面積	557.68921		16.02
面積	278.8444005		
地積	278.84		㎡

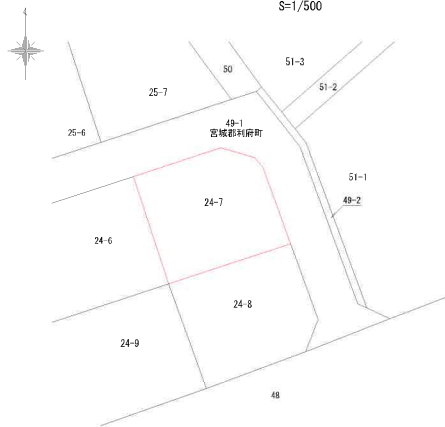
電子基準点座標一覧表

点名	X座標	Y座標
宮城大和A	-178346.208	11678.308
利府	-186765.475	10571.184
尖木	-174765.003	93146.759

座標一覧表

点名	X座標	Y座標
T1	-183969.559	12439.844
T2	-183987.983	12459.993
T3	-183975.437	12421.935

公 図 写
所在 宮城郡利府町花園三丁目24-7
S=1/500

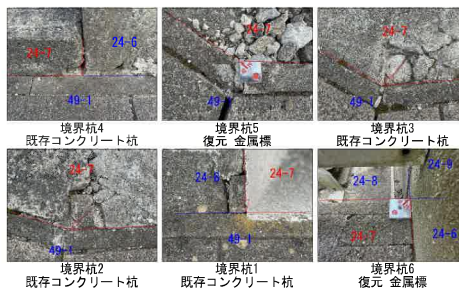


分類 地図(法第14条第1項)
仙台法務局塩竈支局備付の公図の写しである
謄写年月日 令和6年8月23日
作 製 者

位 置 図



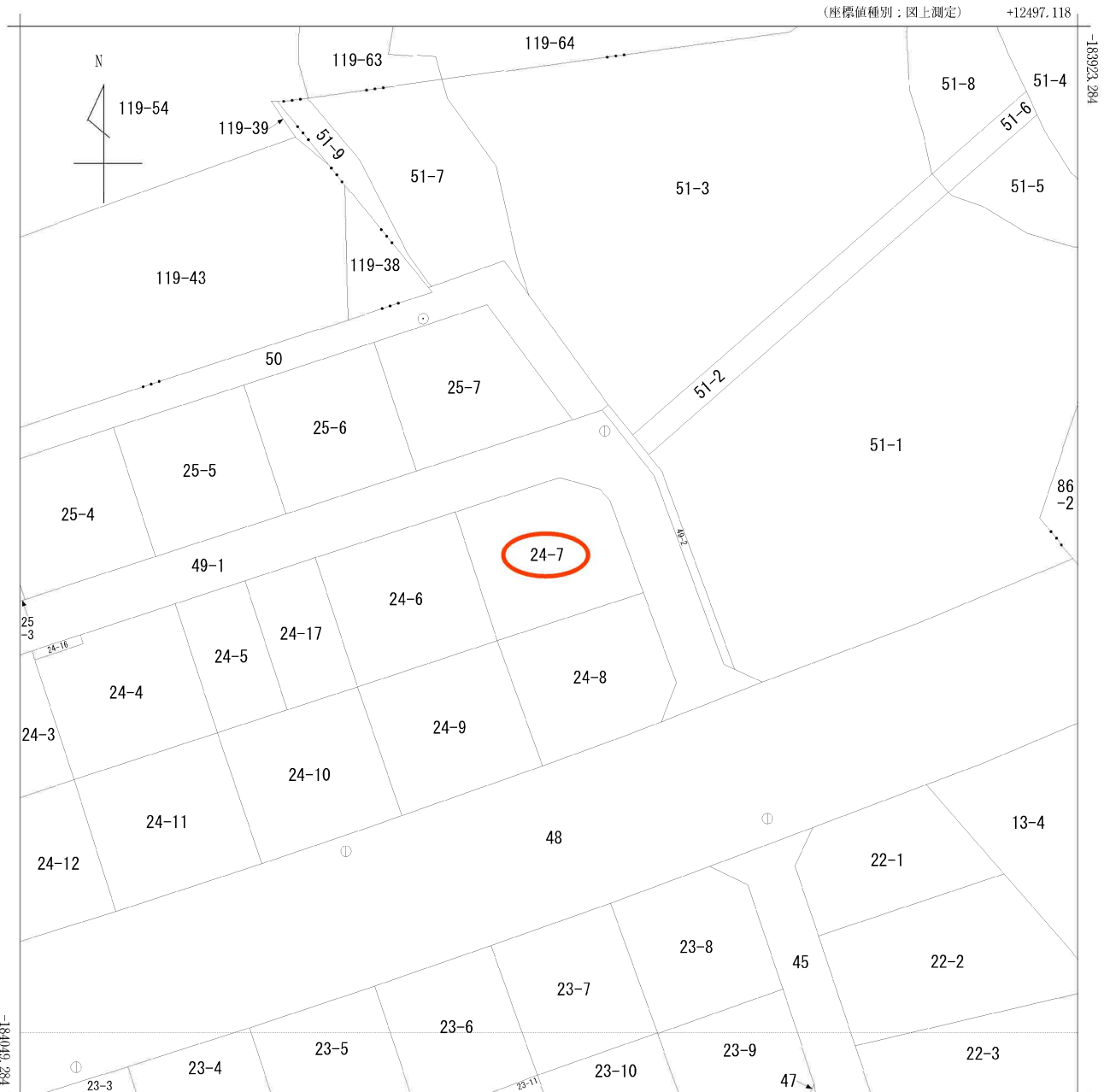
境界杭写真



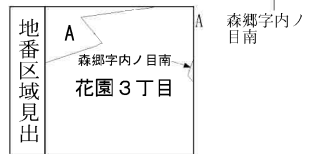
境 界 承 認 図

現況実測平面図 S=1/200 地積測量図 S=1/200

土地の所在	宮城郡利府町花園三丁目24-7	
測量方法	トランシット測量 GNSS基準点測量	
使用器具	光波測距儀付トランシット GPS	
立会・測量年月日	令和6年10月24日	作図年月日 令和6年10月28日
測量者		
製図者		

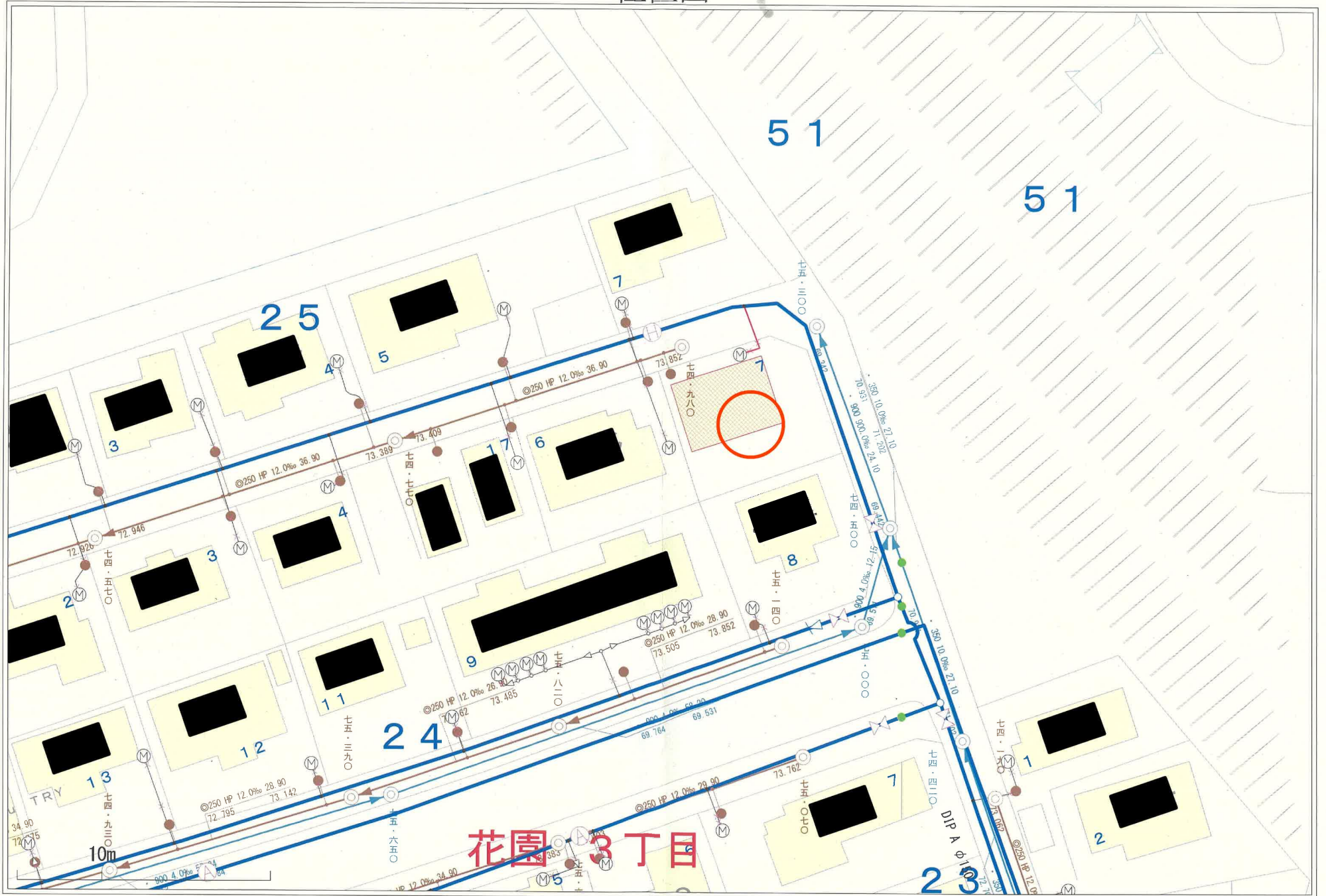


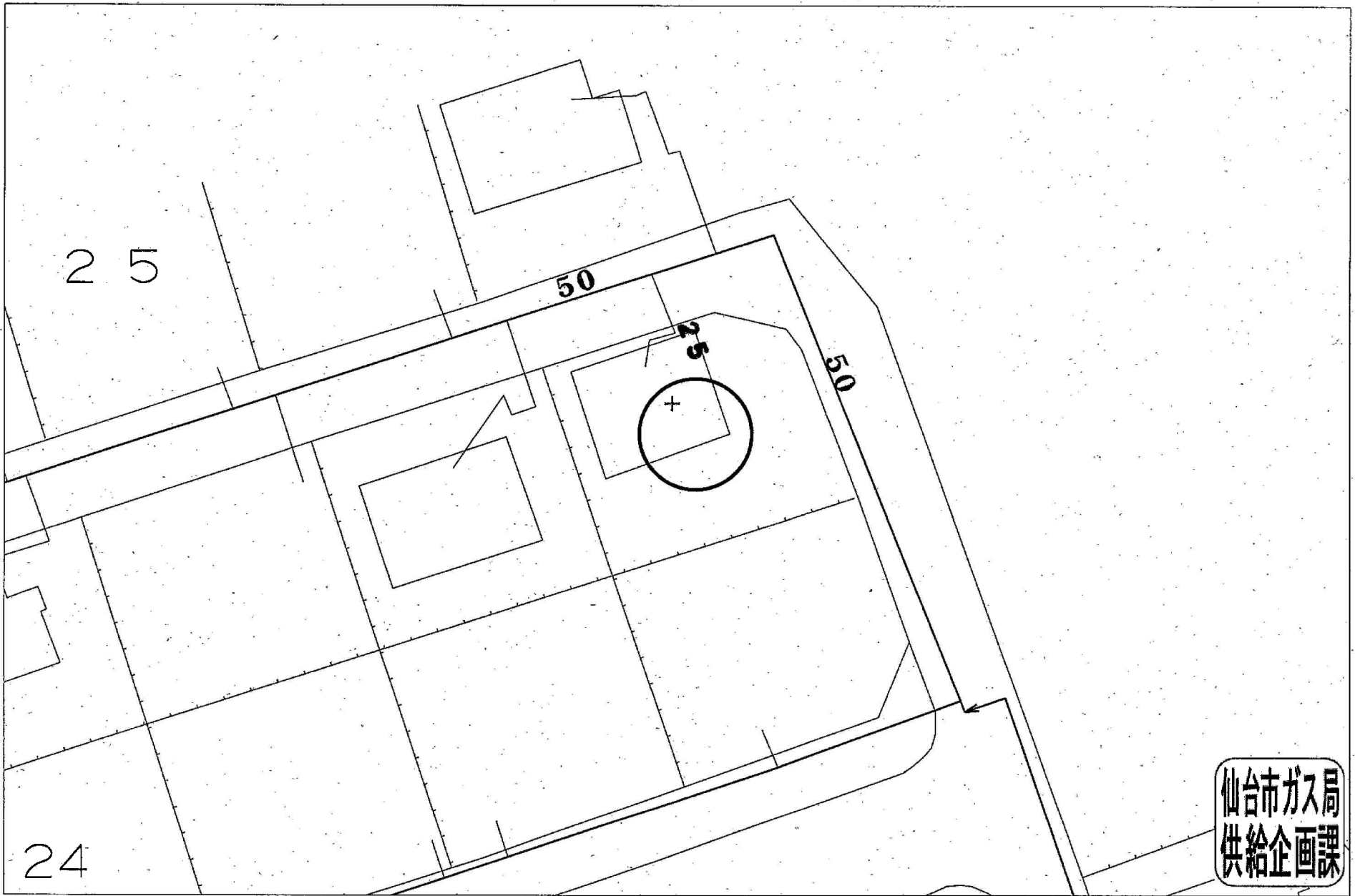
+12372.118 (座標値種別：図上測定)
 (注) 国土交通省国土地理院が公表した座標補正パラメータ(touhokutaiheiyouuki2011.par)による修正がされています。



請求部	所在	宮城郡利府町花園三丁目				地番	24番7			
出力尺	1/500	精度区	乙一	座標系番号又は記号	X	分類	地図(法第14条第1項)		種類	地籍図
作成年月	昭和59年10月			備付年月日(原図)	昭和62年7月27日			補記事項		

位置図





仙台市ガス局
供給企画課

受付番号：F- 2474

この図面は実際と異なる場合があるため十分注意して使用してください

2024年6月28日