

# 現況実測平面図

所在：名取市名取が丘二丁目

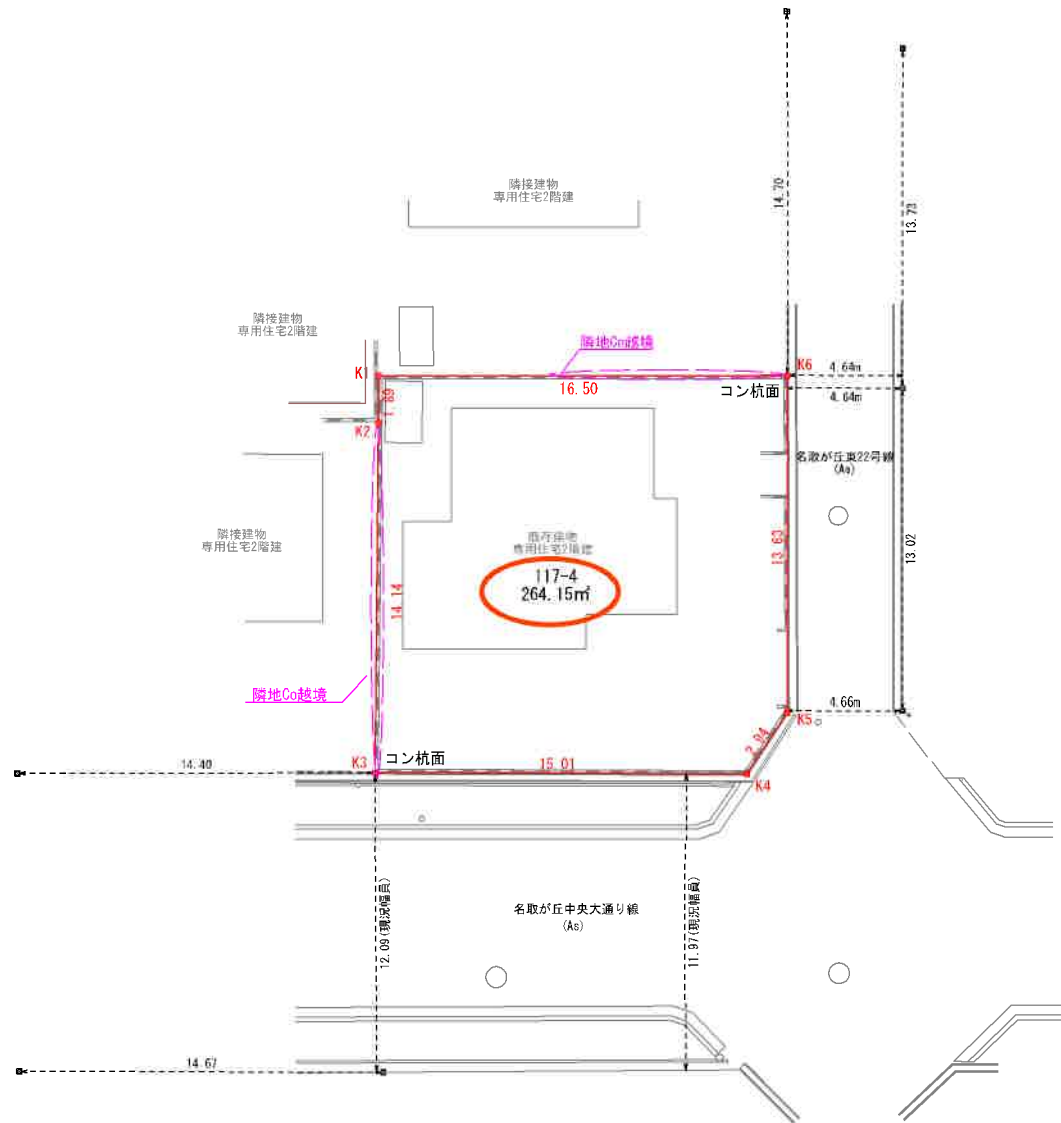


S=1 : 200

求積表

地番 117-14				
N0	Xn	Yn	Xn - (Yn-1 - Yn-1)	距離
K1	-204588.248	4045.775	-3269729.379536	16.500
K6	-204586.582	4062.058	-3778491.113968	13.638
K5	-204599.044	4064.244	-201325.459296	2.942
K4	-204601.729	4063.042	3280174.919328	15.019
K3	-204604.103	4048.212	3471313.211498	14.143
K2	-204590.122	4046.076	498586.127314	1.898
合計			528.305350	
合計面積			264.1526750	
地積			264.15	m <sup>2</sup>

筆界点	境界標の種類
田	コンクリート杭
⊗	金属 鉄
⊠	金属プレート標
⊞	プラスチック杭
○	計算点
△	測量多角点



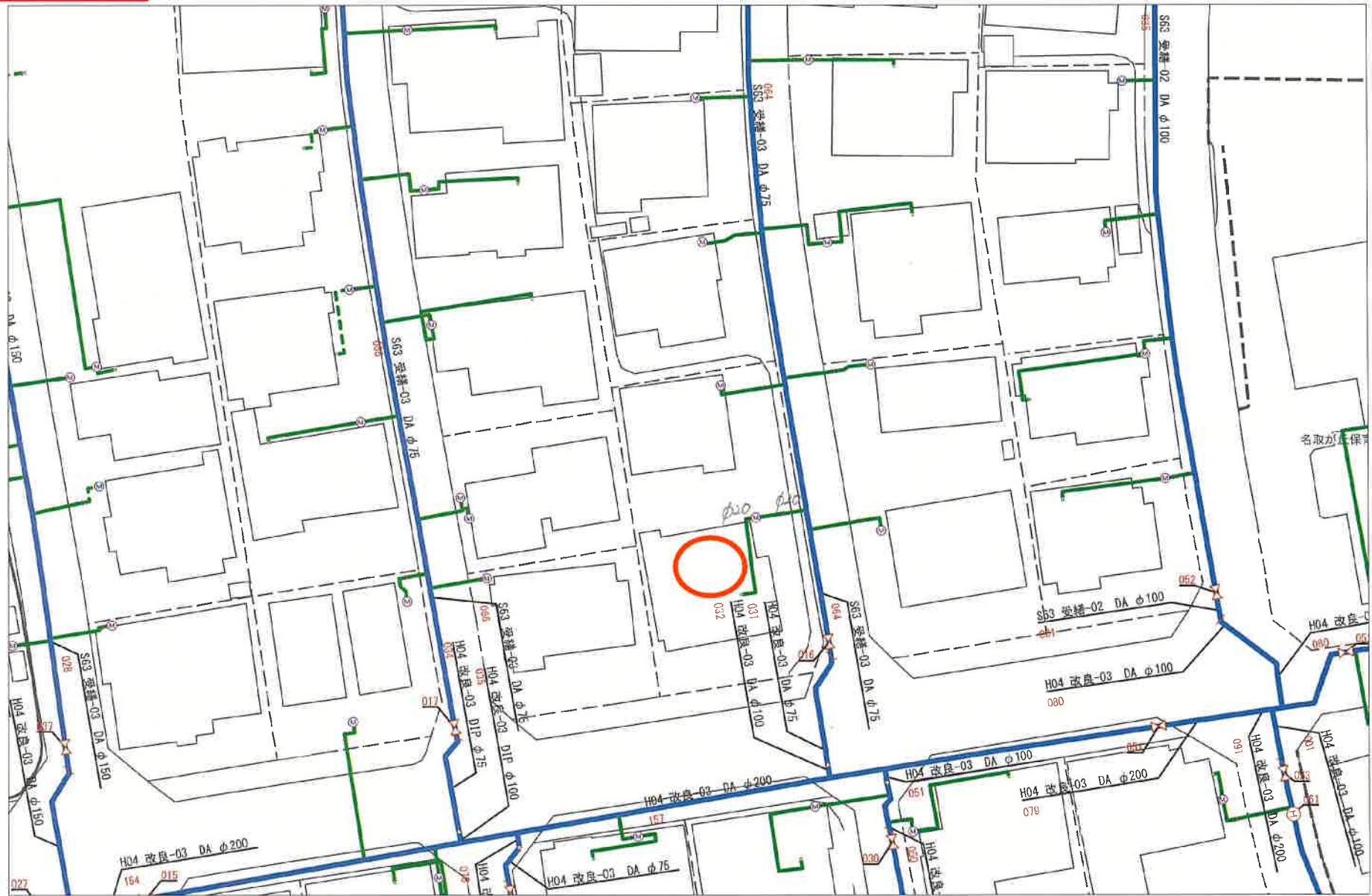


(注) 国土交通省国土地理院が公表した座標補正パラメータ(touhokutaihciyouuki2011.par)による修正がされています。

地番区域見出  
名取が丘2丁目

請求部	所在	名取市名取が丘二丁目				地番	117番14			
出力尺	1/500	精度分	甲二	座標系番号又は記号	X	分類	地図(法第14条第1項)		種類	地籍図
作成年月日	平成14年3月			備付年月日(原図)	平成15年10月2日			補記事項		

# 上水道図面



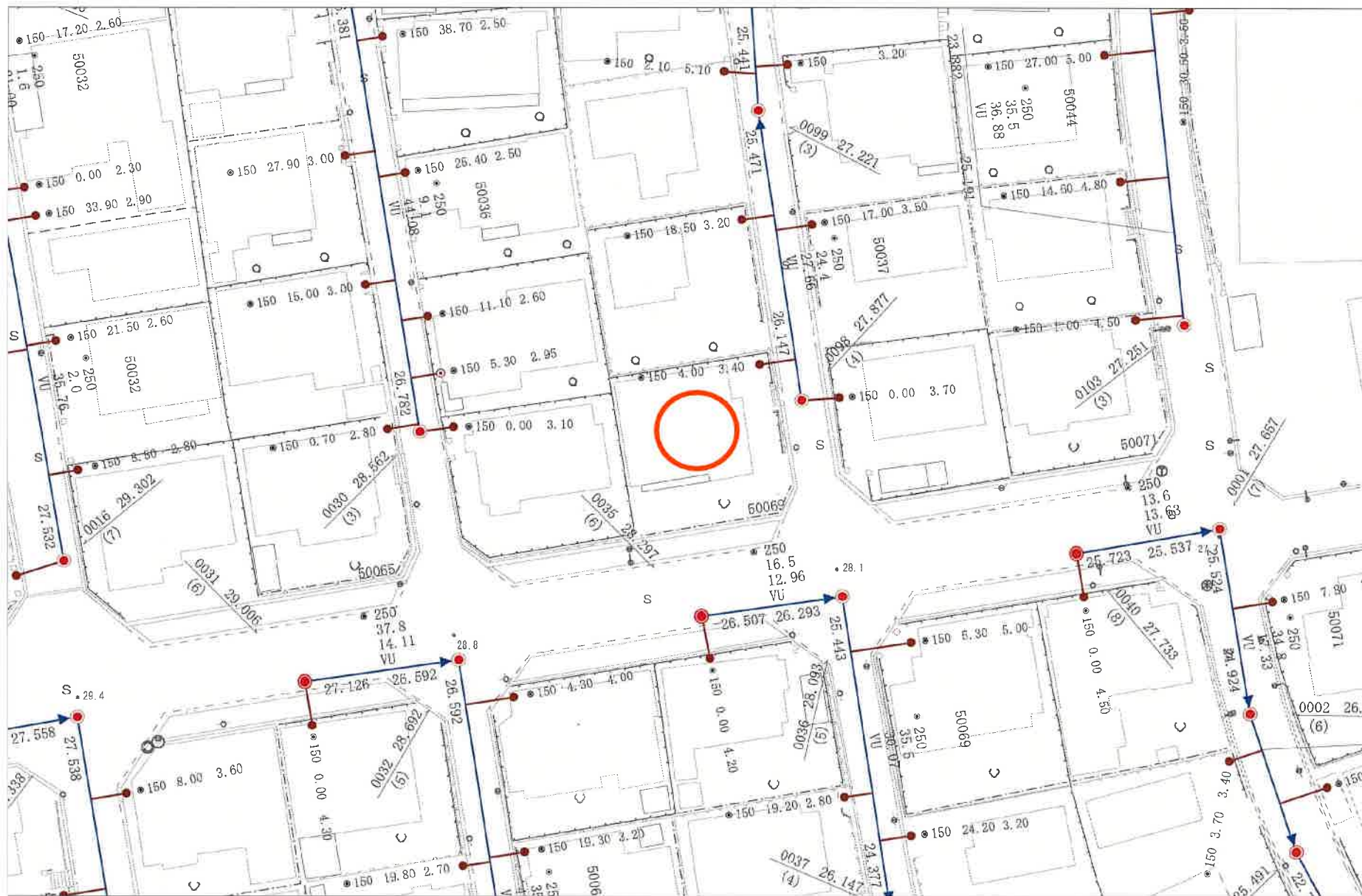
名取市水道事業所

出力年月日：2024年08月30日 15時02分08秒



(注意) この配管図は推定を含むものであり、実際の状況と異なる場合があります。また、給水装置は所有者の届出に基づくものであり、その内容を保証するものではありません。

# 下水道図面



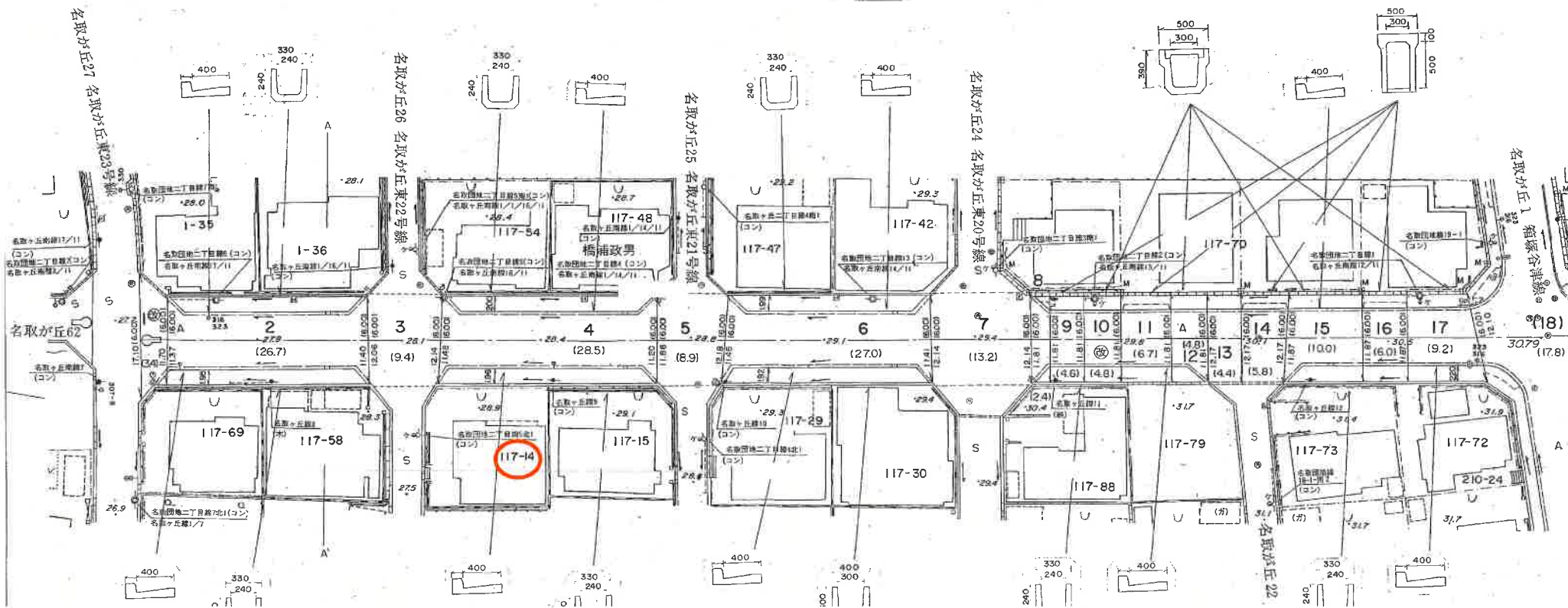
名取市下水道課



この写しは参考資料としてお使いください。  
また利用によって発生した損害等について、  
名取市は一切の責任を負いません。  
令和6年08月30日 名取市下水道課

## 名取が丘

(名取が丘二丁目)

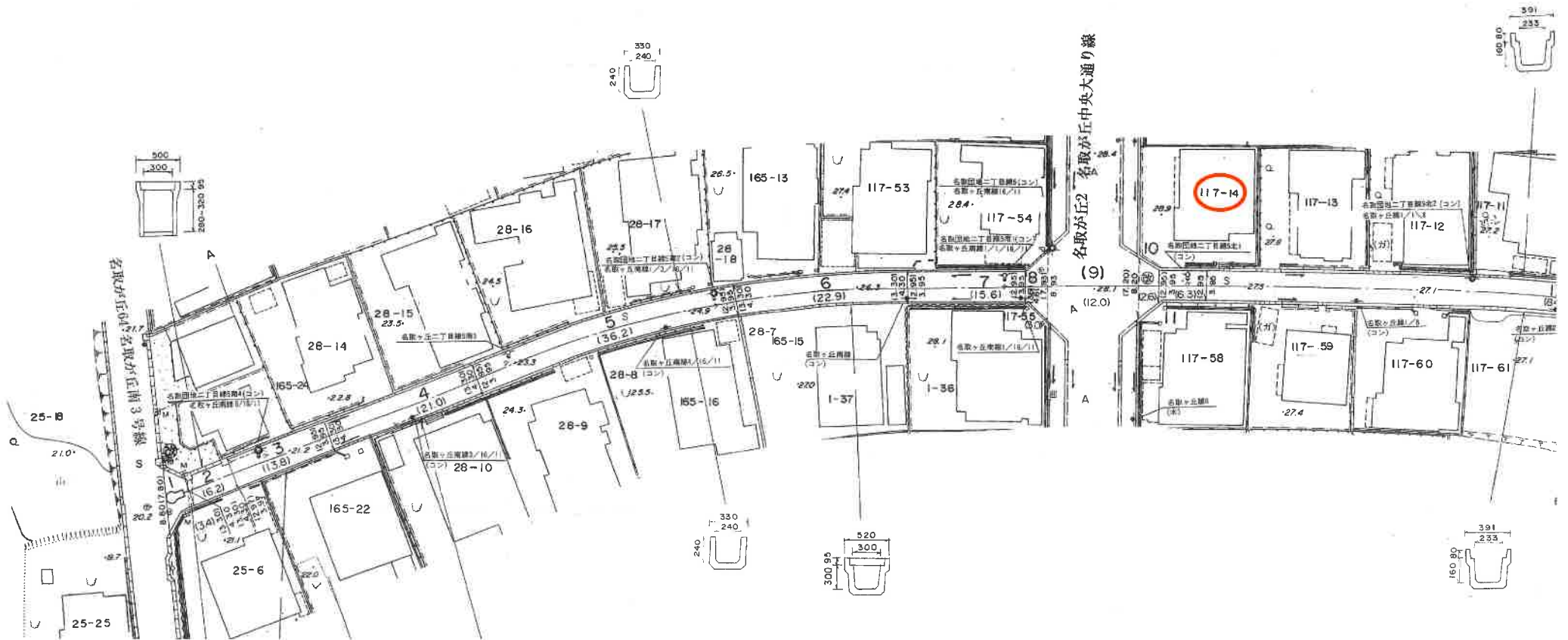


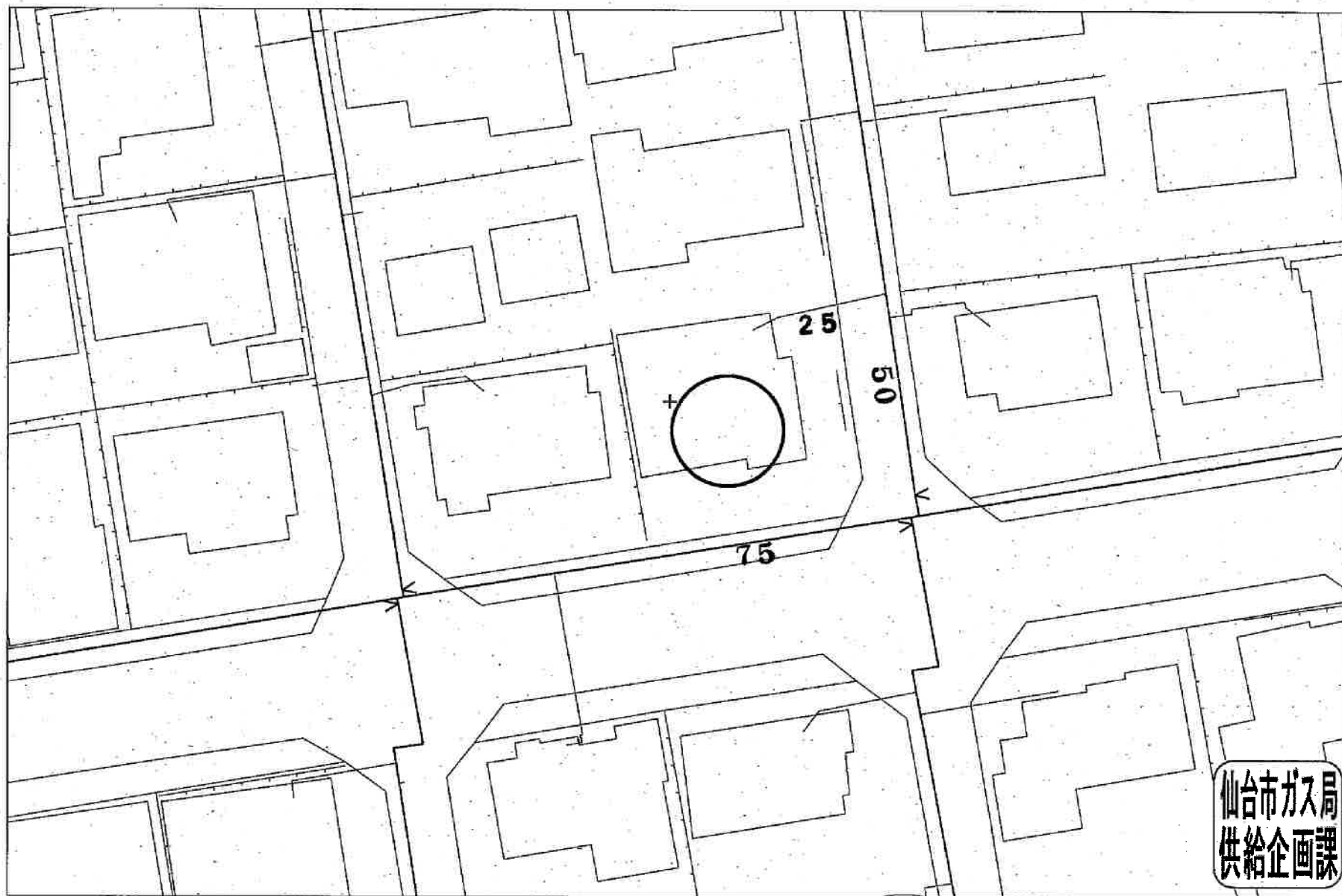
+4.3

20.60

20.49

名取が丘  
(名取が丘二丁目)





受付番号：F- 5769

この図面は実際と異なる場合があるため十分注意して使用してください

2024年10月25日