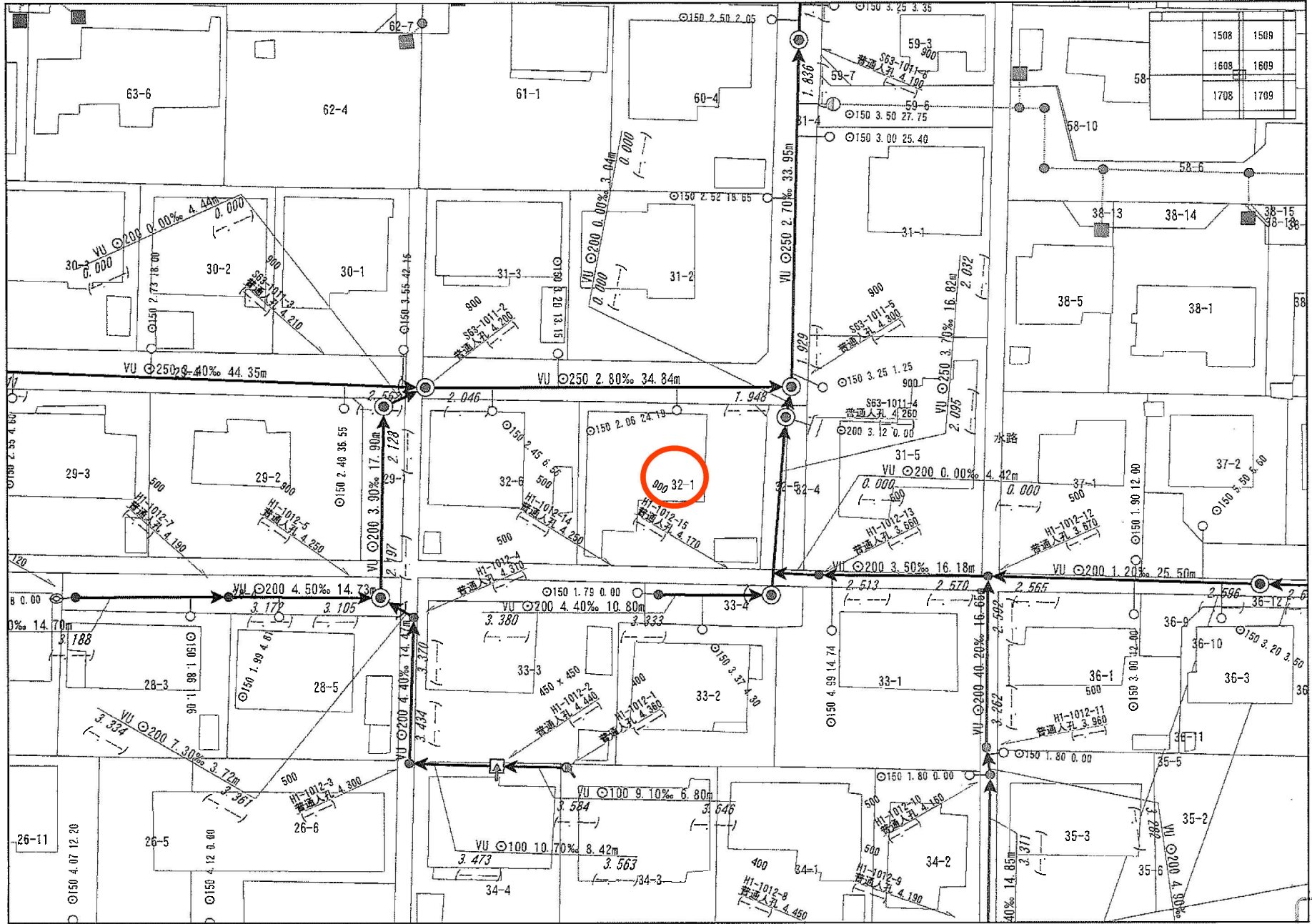


(注) 国土交通省国土地理院が公表した座標補正パラメータ(touhokutaiheiyouuki2011.par)による修正がされています。

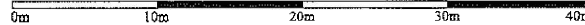
地番区域見出
桑原2丁目
桑原3丁目

請求部	所在	岩沼市桑原二丁目				地番	32番1			
出縮力尺	1/500	精度区分	甲二	座標系番号又は記号	X	分類	地図(法第14条第1項)		種類	地籍図
作成年月日	昭和60年2月			備付年月日(原図)	昭和62年3月31日			補記事項		

任意図



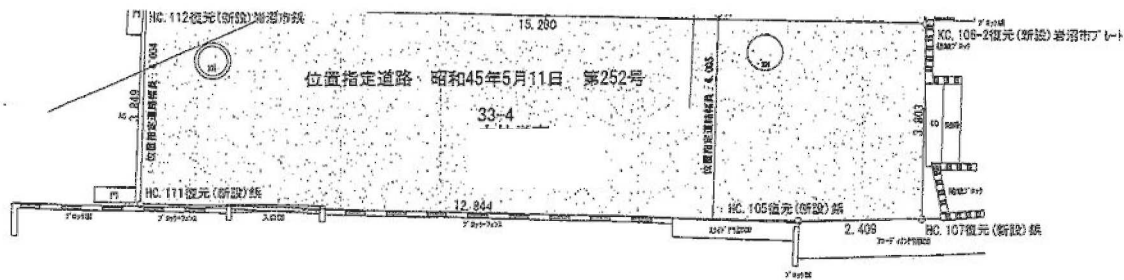
1/500



出力: 令和6年11月5日

参考

33-3

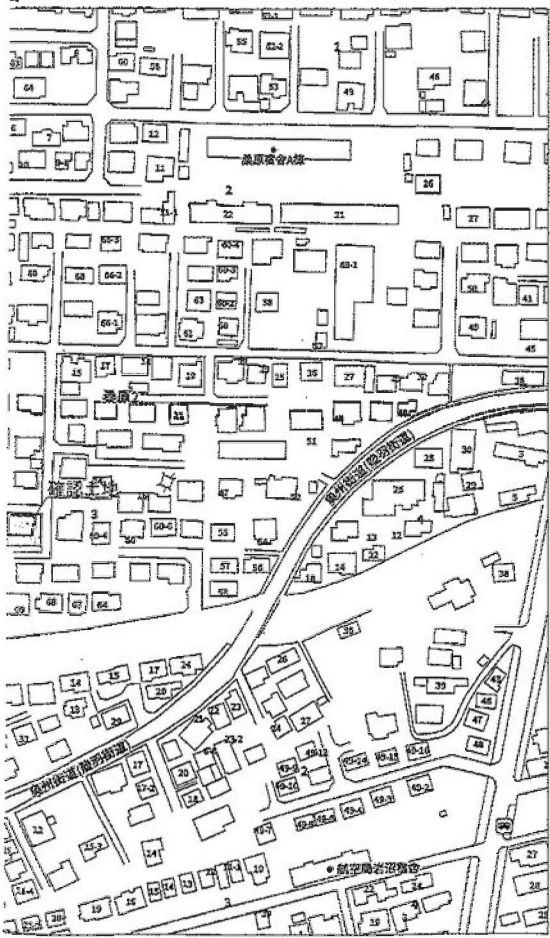


33-2

33-1

法第14条第1項地図写

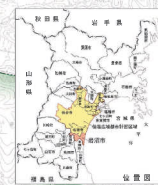
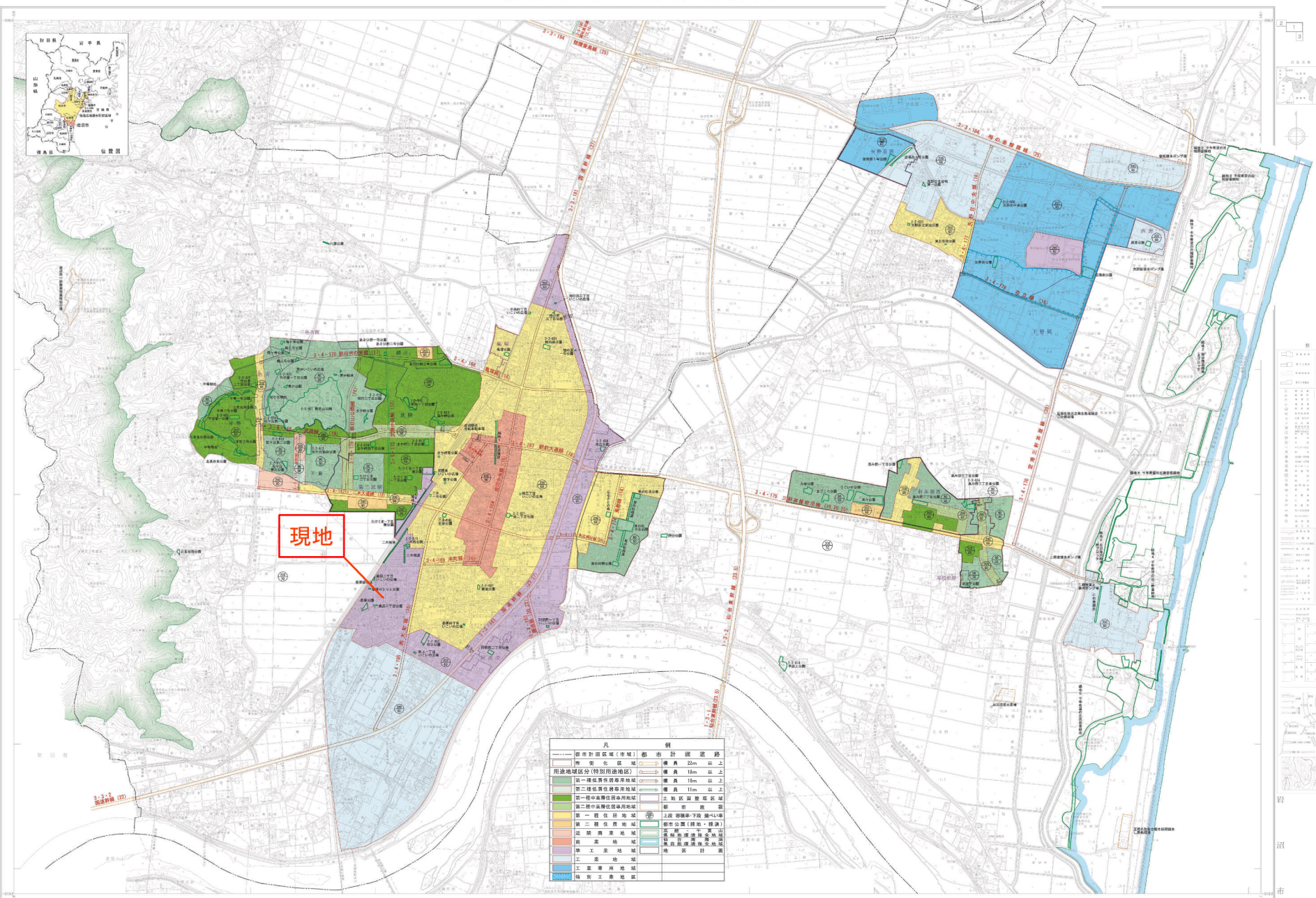
所在：岩沼市桑原二丁目 縮尺：1/500 精度区分：甲二



標準年月日：令和6
 国土法務局備付法算
 仙台市青葉区本町二
 土地家屋調査士法人
 土地家屋調査士

岩沼市都市計画総括図

令和五年六月現在



現地

凡 例	
都市計画区域(市域)	都市計画道路
準市街地	幅員 22m 以上
用途地区区分(特別用途地区)	幅員 18m 以上
第一種低層住居専用地域	幅員 15m 以上
第二種低層住居専用地域	幅員 11m 以上
第一種中高層住居専用地域	土地区画整理区域
第二種中高層住居専用地域	駅前誘導区
第一種商業地域	公園緑地(公園)
第二種商業地域	都市公園(緑地、緑道)
近隣商業地域	公園緑地(公園)
商業地域	公園緑地(公園)
準工業地域	公園緑地(公園)
工業専用地域	地質調査
特別工業地域	



備考

1. 都市計画区域(市域)	2. 準市街地	3. 用途地区区分(特別用途地区)	4. 第一種低層住居専用地域	5. 第二種低層住居専用地域	6. 第一種中高層住居専用地域	7. 第二種中高層住居専用地域	8. 第一種商業地域	9. 第二種商業地域	10. 近隣商業地域	11. 商業地域	12. 準工業地域	13. 工業専用地域	14. 特別工業地域
15. 都市計画道路	16. 幅員 22m 以上	17. 幅員 18m 以上	18. 幅員 15m 以上	19. 幅員 11m 以上	20. 土地区画整理区域	21. 駅前誘導区	22. 公園緑地(公園)	23. 都市公園(緑地、緑道)	24. 公園緑地(公園)	25. 公園緑地(公園)	26. 公園緑地(公園)	27. 公園緑地(公園)	28. 公園緑地(公園)

11年更新、98年改訂、11年改訂の都市計画図を基に作成された。

朝日新聞株式会社