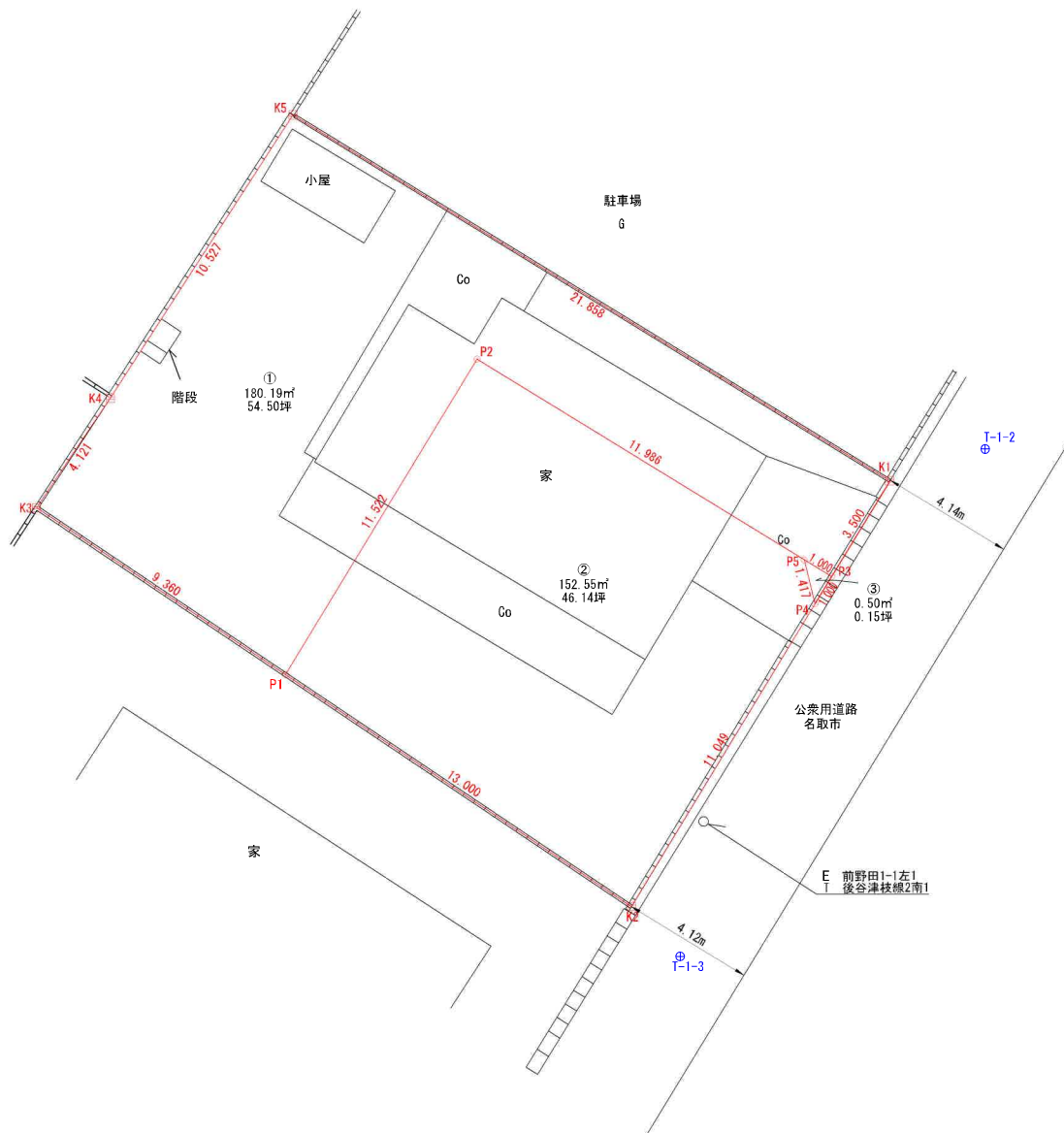
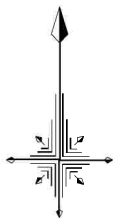


# 分筆計画図

S=1:150

所在：名取市愛の杜二丁目 地内

T-1-1



求積表

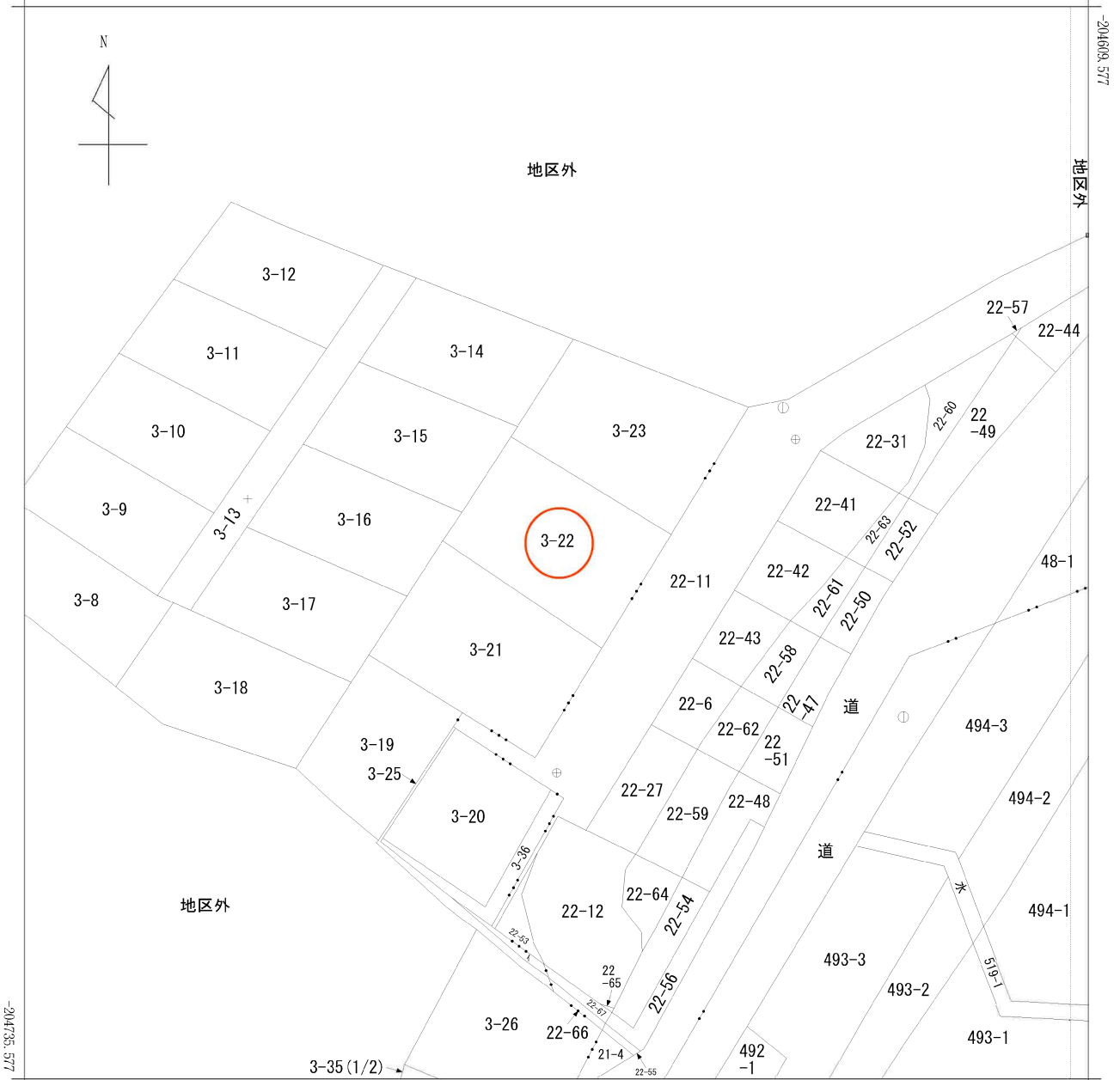
地番	①				
NO	Xn	Yn	Yn+1-Yn-1	Xn - (Yn+1-Yn-1)	
K1	-204671.733	2856.174	16.818	-3442169.205694	
P3	-204674.724	2854.357	-2.670	546481.513080	
P5	-204674.202	2853.504	-11.071	2265948.090342	
P2	-204667.936	2843.286	-16.198	3315211.227328	
P1	-204677.785	2837.306	-13.755	2815342.932675	
K3	-204672.573	2829.531	-5.472	1119968.319456	
K4	-204669.155	2831.834	8.008	-1638990.593240	
K5	-204660.308	2837.539	24.340	-4981431.896720	
			合計	360.387327	
			合計面積	180.193635	
			地積	180.19	m <sup>2</sup>

地番	②				
NO	Xn	Yn	Yn+1-Yn-1	Xn - (Yn+1-Yn-1)	
K2	-204685.024	2848.104	-16.532	3383852.816768	
P1	-204677.785	2837.306	-4.818	986137.568130	
P2	-204667.936	2843.286	16.198	-3315211.227328	
P5	-204674.202	2853.504	10.552	-2159722.179504	
P4	-204675.579	2853.838	-5.400	1105248.126600	
			合計	305.104666	
			合計面積	152.552330	
			地積	152.55	m <sup>2</sup>

地番	③				
NO	Xn	Yn	Yn+1-Yn-1	Xn - (Yn+1-Yn-1)	
P3	-204674.724	2854.357	0.334	-68361.357816	
P4	-204675.579	2853.838	-0.853	174588.268887	
P5	-204674.202	2853.504	0.519	-106225.910838	
			合計	1.000233	
			合計面積	0.5001165	
			地積	0.50	m <sup>2</sup>

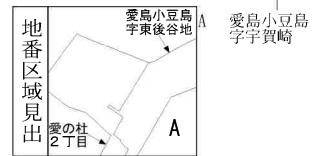
凡例	
基準点(紙)	⊕
境界(コンクリート標)	⊞
境界(プレート標)	←
コンクリートブロック	▬▬▬▬
流水方向	▬▬▬▬→

図面名	分筆計画図
現場名	名取市愛の杜二丁目 地内
縮尺	1:150
作製年月日	令和7年2月26日
作製	

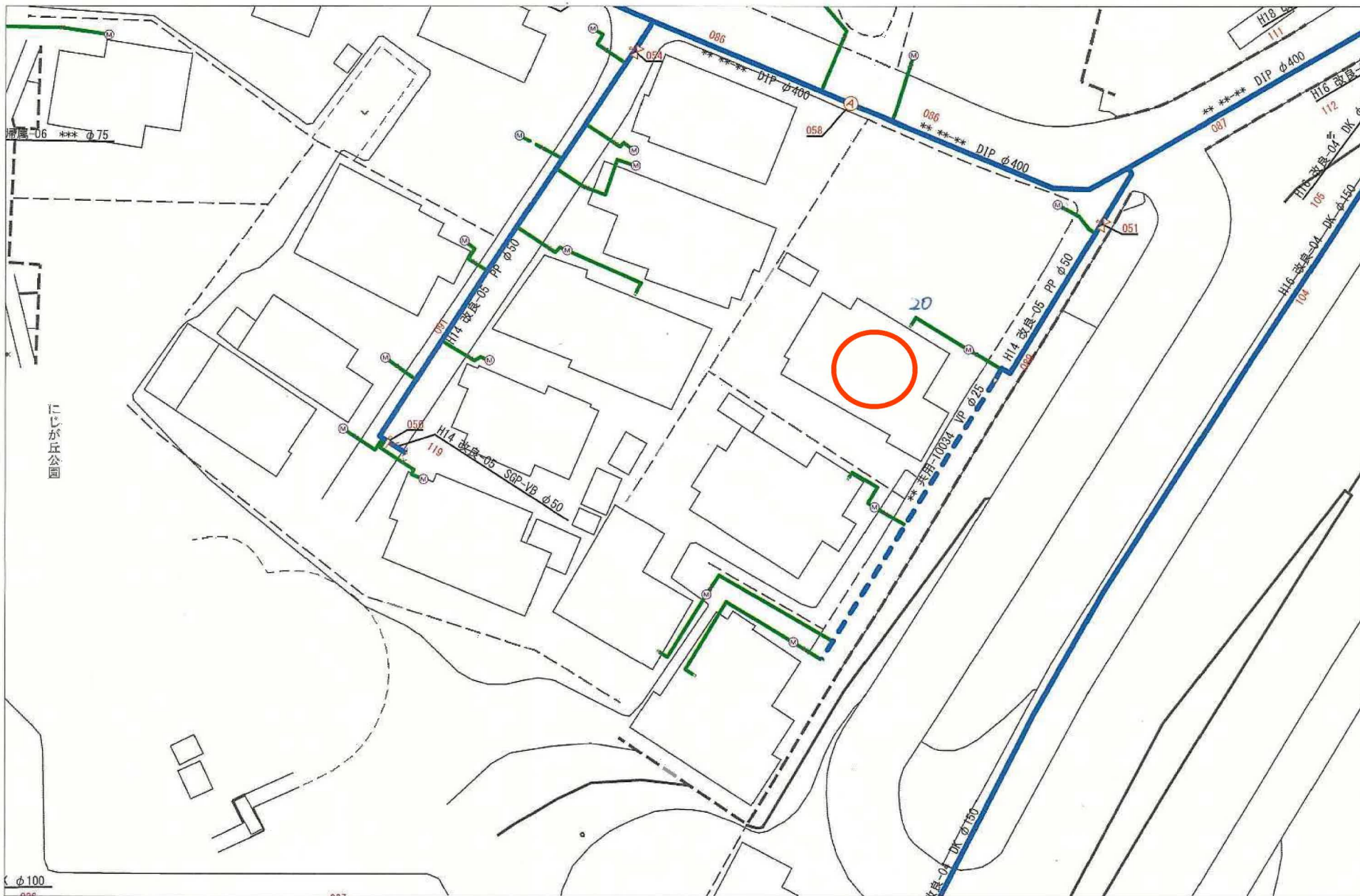


+2780.362 (座標値種別：図上測定)

(注) 国土交通省国土地理院が公表した座標補正パラメータ(touhokutaiheiyouuki2011.par)による修正がされています。



請求部	所在	名取市愛の杜二丁目				地番	3番22			
出力尺	1/500	精度分	甲三	座標系番号又は記号	X	分類	地図(法第14条第1項)		種類	地籍図
作成年月	昭和56年2月			備付年月日(原図)	昭和57年12月20日			補記事項		



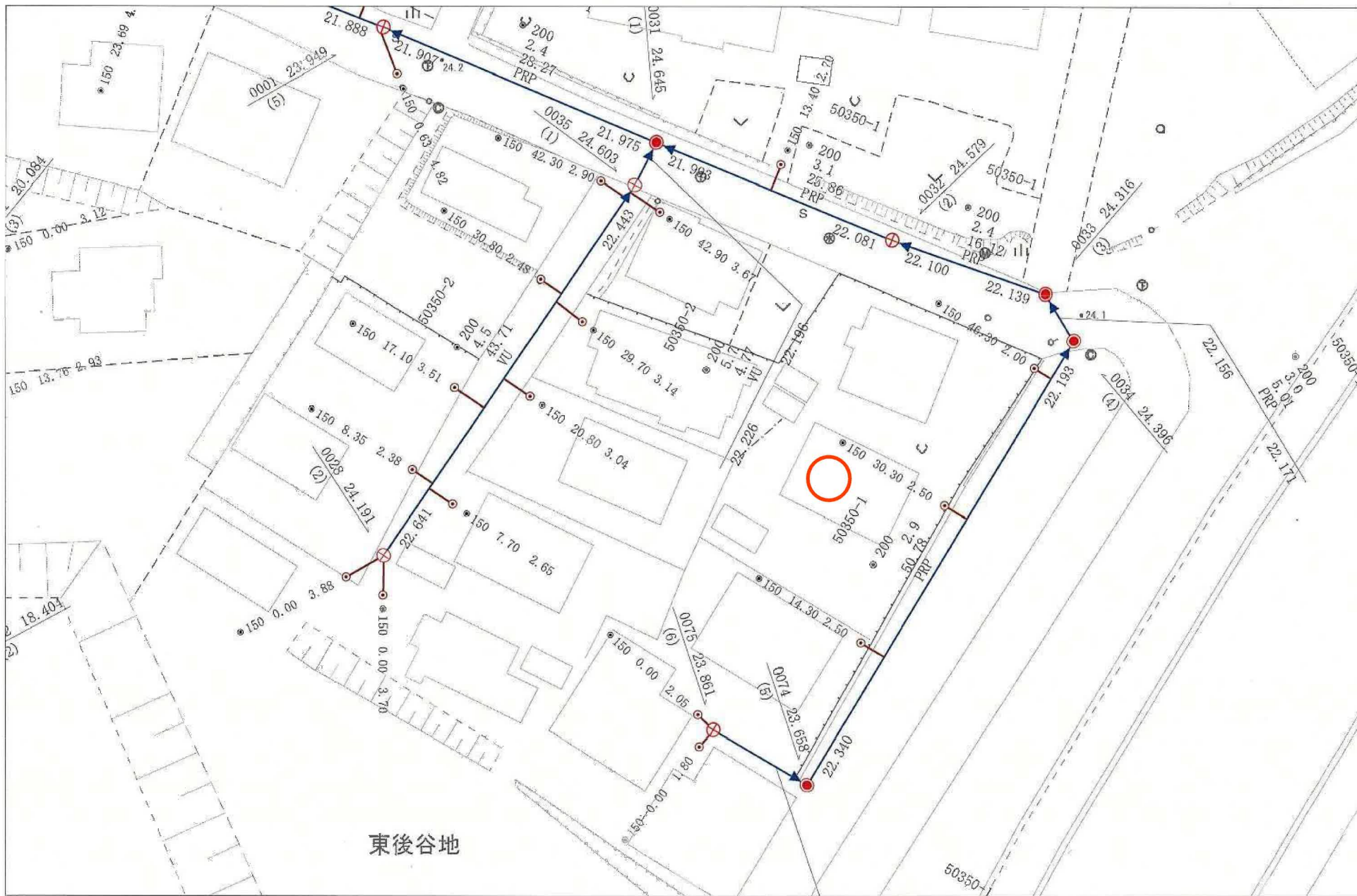
出力年月日：2024年10月11日 12時19分57秒

1/500



(注意) この配管図は推定を含むものであり、実際の状況と異なる場合があります。  
 また、給水装置は所有者の届出に基づくものであり、その内容を保証するものではありません。

名取市水道事業所



東後谷地

名取市下水道課



この写しは参考資料としてお使いください。  
 また利用によって発生した損害等について、  
 名取市は一切の責任を負いません。  
 令和6年10月11日 名取市下水道課