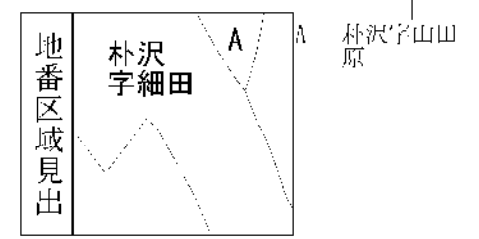


(座標値種別：网上測定) -3430.613  
 (座標値種別：网上測定) -3555.613  
 (注) 国土交通省国土地理院が公表した座標補正パラメータ(touhokutaiheiyoucki2011.par)による修正がされています。



請求部	所在	仙台市泉区朴沢字細田				地番	5番4		
出縮力尺	1/500	精度分	乙一	座標系番号又は記号	X	分類	地図(法第14条第1項)	種類	地籍図
作成年月日	昭和61年3月			備付年月日(原図)		補記事項			

442682



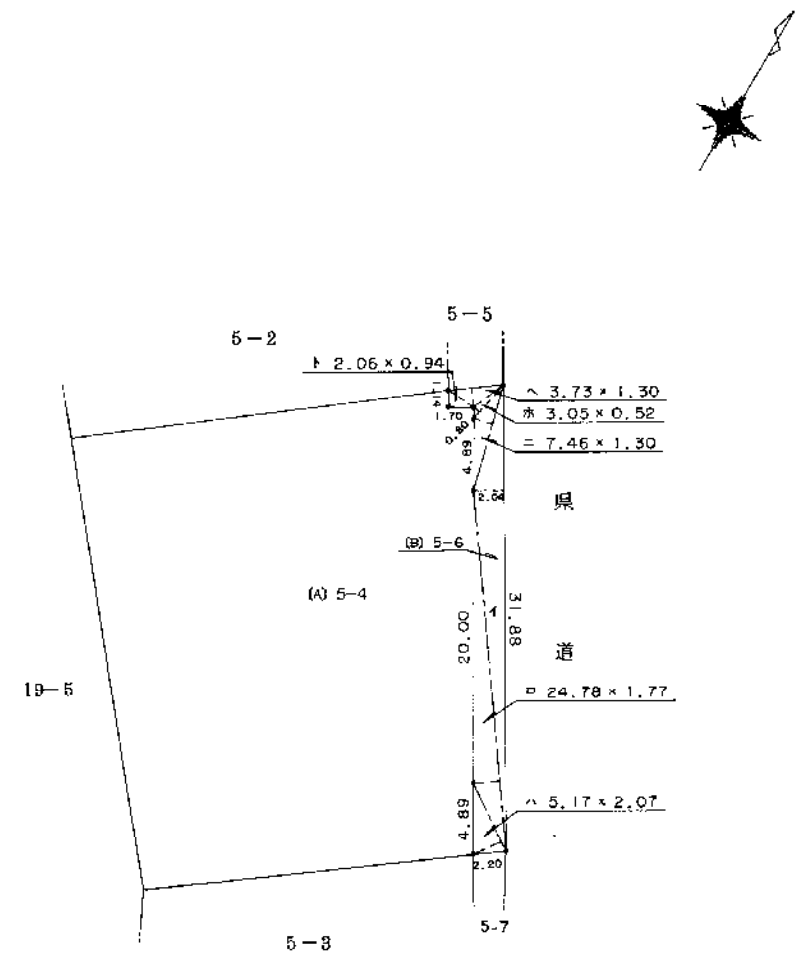
5-4

地番	5-6	地積測量図
土地の所在	仙台市泉区朴沢字細田	

三斜求積表

地番 NO.	底辺	高さ	倍面積	面積
イ	31.88	2.04		65.0352
ロ	24.78	1.77		43.8606
ハ	5.17	2.07		10.7019
ニ	7.46	1.30		9.6980
ホ	3.05	0.52		1.5860
ヘ	3.73	1.30		4.8490
ト	2.06	0.94		1.9364
			倍面積	137.6671
			面積	68.83355
			地積	68.83 m <sup>2</sup>

残地番	公簿	総計	面積
5-4	858.54		68.83355
		残地	789.70645
		地積	789.70 m <sup>2</sup>

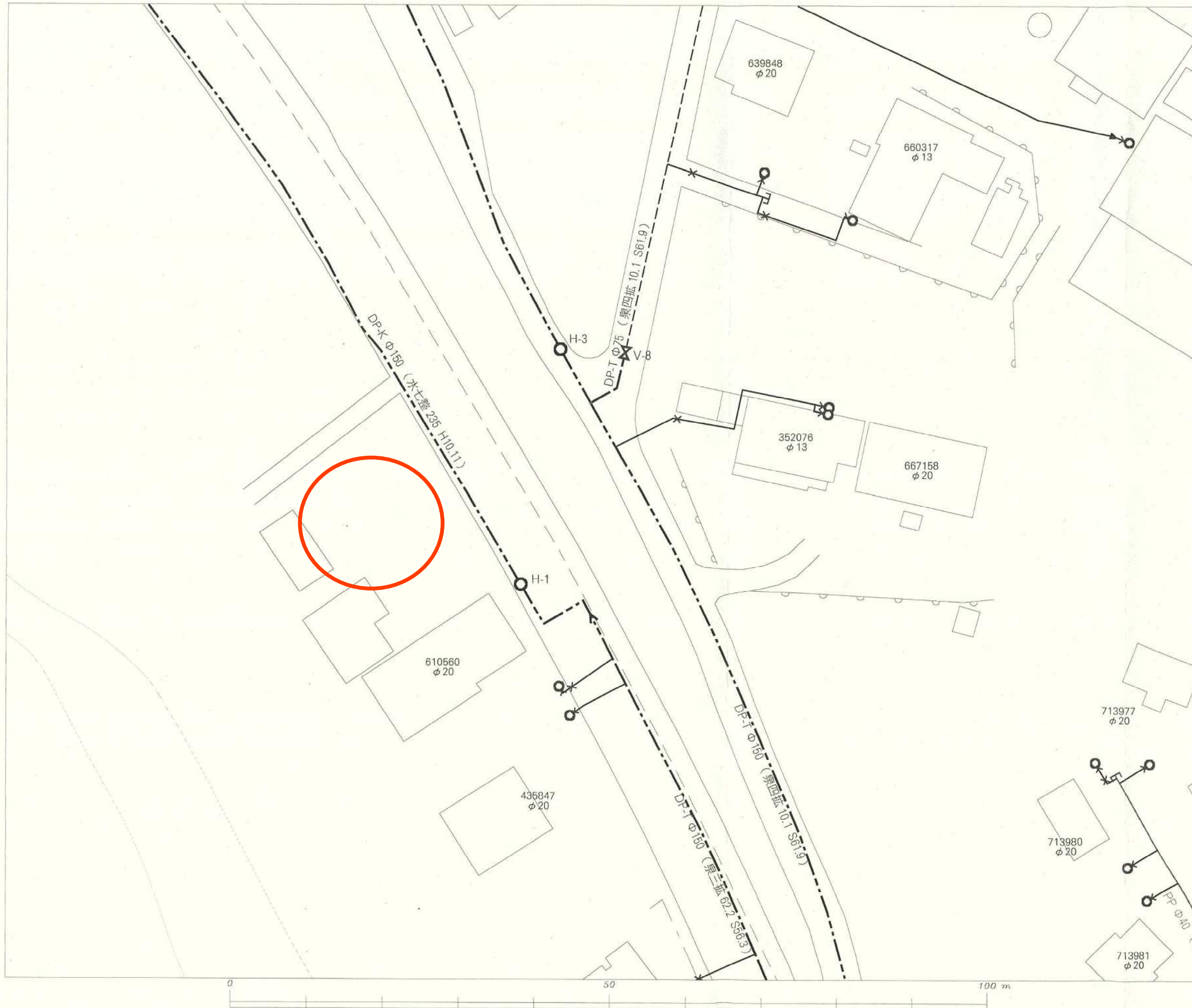


作製者 財政局用地部用地第三課 土地家屋調査士 錫田英幸 (平成5年8月8日作製)  
 (宮城県土地家屋調査士会)

申請人 仙台市長 石井  
 H15.3.19

縮尺 1/500  
 仙台市長 用地専用

仙台市水道局 戸番図



名称	表示
仕切弁	
消火栓	
空気弁	
片落管	
メータ	
止水栓	
キャップ	
管径	線種
400mm 以上	
350mm	
300mm	
250mm	
200mm	
150mm	
100mm	
75mm	
50mm	
50mm 未満	

・本図面は、維持管理を目的とした水道の給配水管情報の図面となります。掲載情報が現地と異なる場合がありますので、この情報とは別に現地での調査を実施してください。

・なお、本図面の利用により生じた損害や不利益、また第三者との間に生じた紛争については、水道局は一切責任を負いません。

・地図及びそれに関連する情報は、著作権法等により保護されています。無断複製、改変等はできません。

・富谷市、多賀城市、川崎町地形図についてこの地図の作成に当たっては、国土地理院長の承認を得て、同院発行の基礎地図情報を使用しました。(承認番号 平28情使、第430号)

仙台市水道局 戸番図	
縮尺	1:500
出図年月日	令和3年8月30日



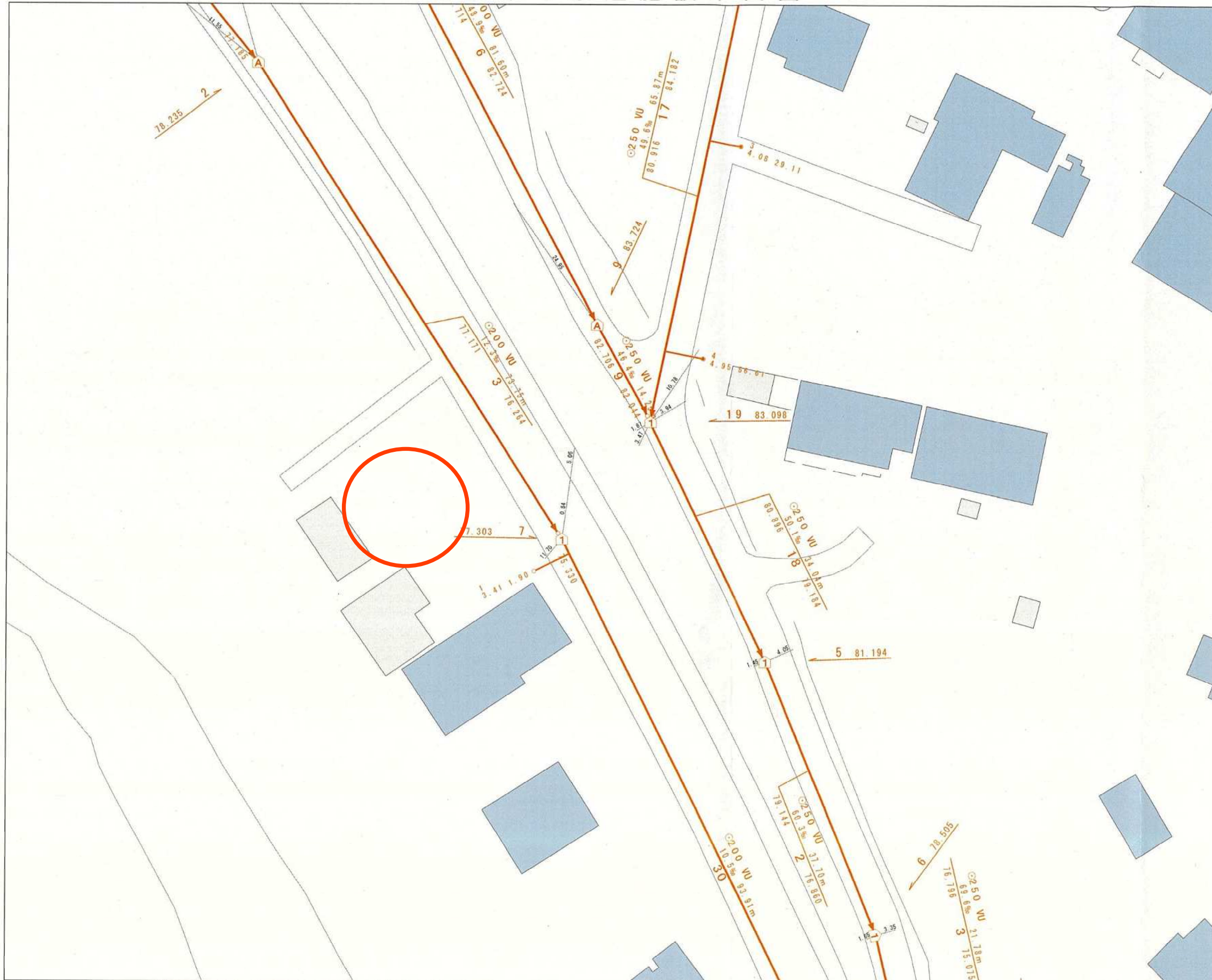
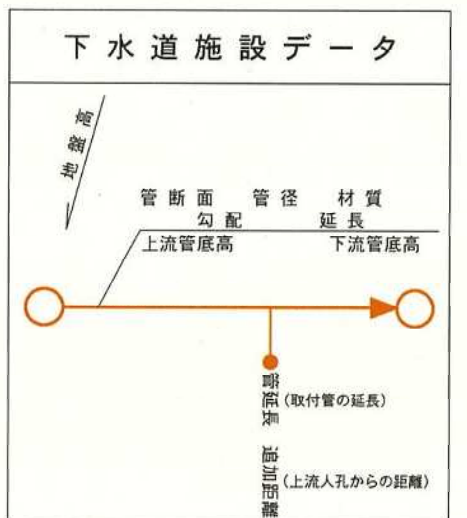
仙台市下水道施設平面図

**参考**  
下水道事業部下水道調整課

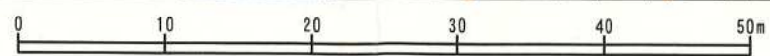


1. 本図面は、下水道改良工事や道路工事等により、現況と整合しない場合があります。詳細については現地での確認をお願いします。
2. 当局の許可なく複製することを、禁じます。

凡 例	
	合流区域
	合流施設
	汚水施設
	雨水施設



縮尺 1:500



仙台市建設局

2021年8月30日 出図