

# 売戸建住宅

環境にやさしいオール電化  
 建築確認完了検査済証あり  
 コンビニや郵便局、銀行まで徒歩距離♪

間取り

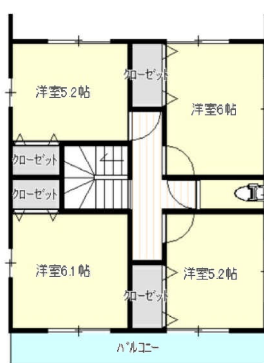
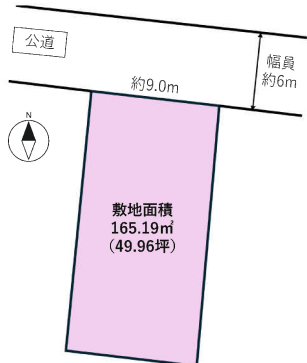
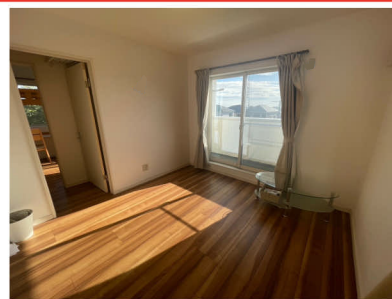
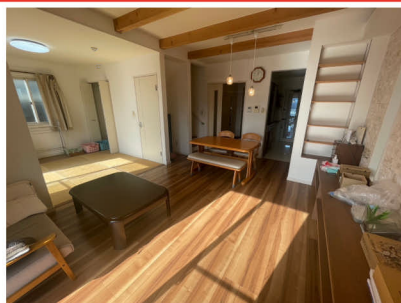
5LDK

建物面積

105.58㎡

築年月

2010年03月



### 〔周辺施設〕

- ・ヤマザワ松陵店まで 1,054m
- ・ローソン仙台歩坂町店まで 425m
- ・泉松陵郵便局まで 703m
- ・仙台銀行松陵支店まで 762m
- ・仙台市立松陵中学校まで 1,357m
- ・仙台市立泉松陵小学校まで 1,085m

この図面は物件情報の一部を抜粋して掲載しております。(現況優先) 入居日・引渡日変更や付帯条件、別途料金等が発生する場合がありますのでご確認ください。

### チェックポイント！

- 主要採光面：南向き
- オール電化
- 外壁サイディング
- 建築確認完了検査済証
- バス1坪以上
- 浴室に窓あり
- トイレ2ヶ所
- 温水洗浄便座
- シャワー付洗面化粧台
- 3口以上コンロ
- IHクッキングヒーター
- 食器洗浄乾燥機
- 全居室収納
- 上水道
- 下水道
- 側溝
- モニタ付インターホン

所在地	仙台市泉区歩坂町
間取タイプ	5LDK
価格	2,800万円

物件所在地	宮城県仙台市泉区歩坂町 26-11 泉区歩坂町中古戸建		
交通	宮城交通 松陵一丁目 徒歩7分		
土地面積	165.19㎡	私道面積 (共有持分)	
	構造・規模	木造 2階建	
建物	面積	105.58㎡	
	間取内訳	和6 洋5・6・6・5	
土地権利	所有権	地目	
都市計画	市街化区域	用途地域	1種低層
建ぺい率	50%	容積率	80%
築年月	2010年03月	駐車場	
現況	空家	引渡可能時期	相談
建築確認番号	第H21確認建築仙台都市0301号		
接道状況 (角地・間口)	北6.0m 公道 接面9.0m		
設備	バス1坪以上,浴室に窓あり,トイレ2ヶ所,温水洗浄便座,シャワー付洗面化粧台,3口以上コンロ,1Hクッキングヒーター,食器洗浄乾燥機,全居室収納,上水道,下水道,側溝,モニタ付インターホン		
備考	高度地区		

# 株式会社エラン

宮城県知事免許(2)第6598号 〒981-1106 宮城県仙台市太白区柳生7丁目26-5 アメニティライフ21-1E

☎ 022-352-6365 ☎ 022-774-2376 定休日：水曜日・日曜日・祝日 年末年始、GW、夏季休暇

担当：仲林 (070-1314-2285)

■取引態様：専任媒介

infosheet 物件番号 69842182039

at home