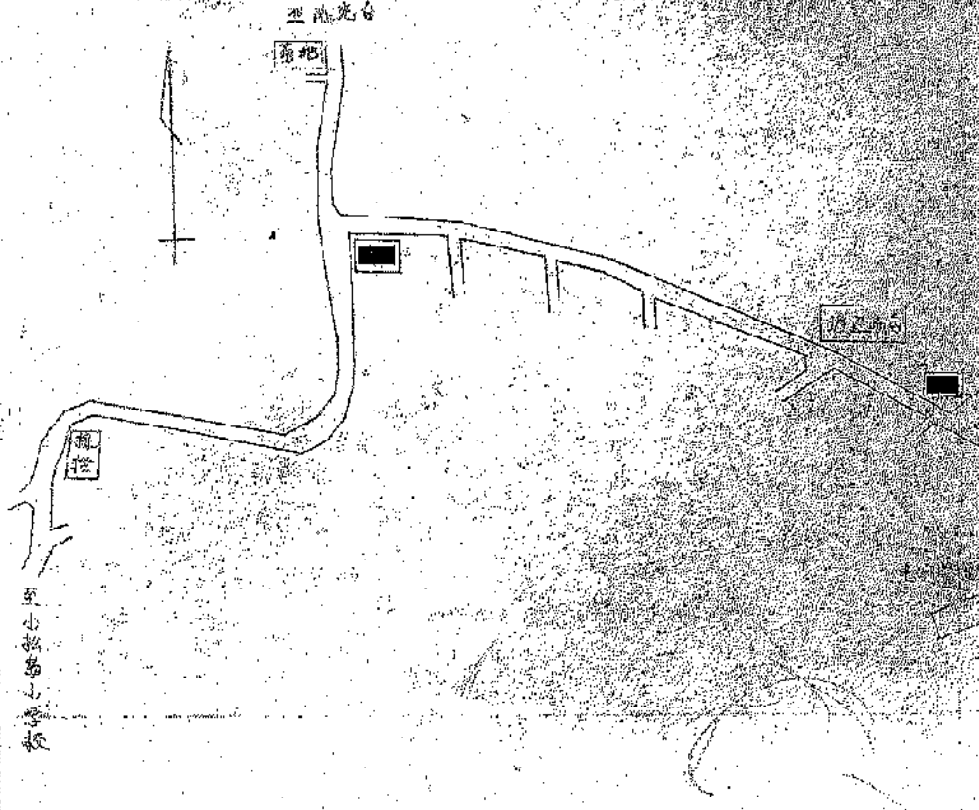


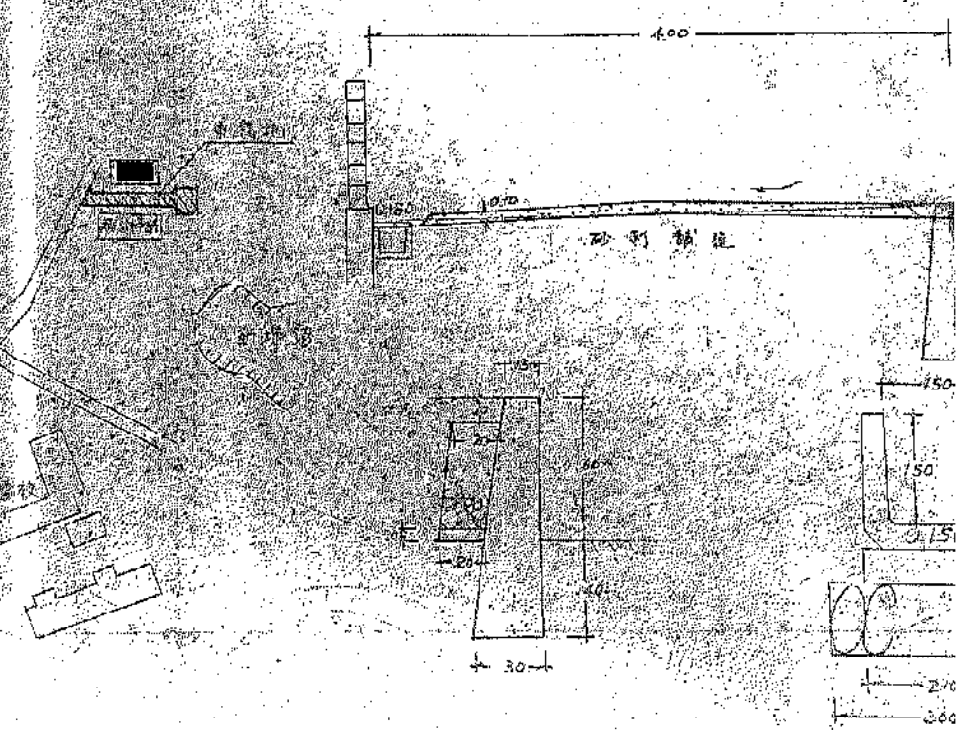
請求部	所在	仙台市青葉区小松島新堤			地番	16番52	
出力尺	1/600	精度分	座標系 番号 は記号	分類	地区に準ずる図面	種類	旧土地台帳附属地図
作成年月日	備付年月日 (原図)			補記事項			

道路等指定申請書添付図面

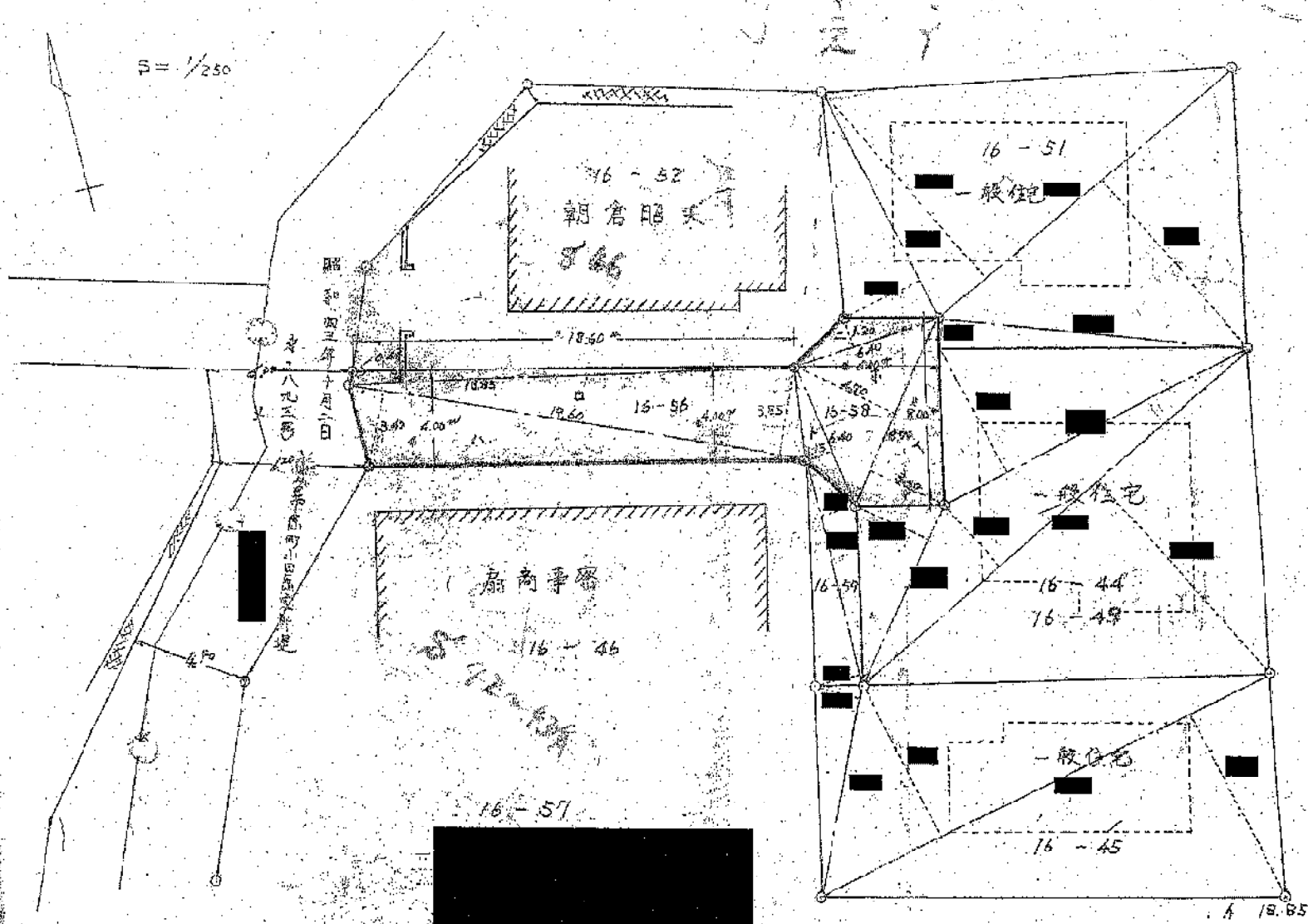
附近見取図(1/2500)



断面図(構造図)(1/50)



地籍図、実測図 1/250 公図等 1/500又は1/5000



求積表(申請者)

ア	18.85	×	0.40	=	7.54
イ	19.60	×	3.85	=	75.46
エ	19.60	×	3.40	=	66.64
ニ	6.40	×	1.20	=	7.68
ホ	8.70	×	4.76	=	41.33
ヘ	8.70	×	3.40	=	29.46
ト	6.40	×	1.15	=	7.36
				ト	23.13
				1/2	11.56

狭い道路 協議書(成立・暫定) 申出書 第 号 年 月 日
 不完全位置指定道路 協議書 念書 第 4659 号 年 月 日
 指定番号 第 4659 号
 指定年月日 558 年 5 月 26 日
 その他 (年 月 日)

この資料は、申請時の図書を複製したものです。下記にご注意のうえ、ご覧ください。
 ※ 資料の内容と現地の状況は、必ずしも一致していない場合があります。
 ※ 図面の縮尺は表示と合っていない場合があります。

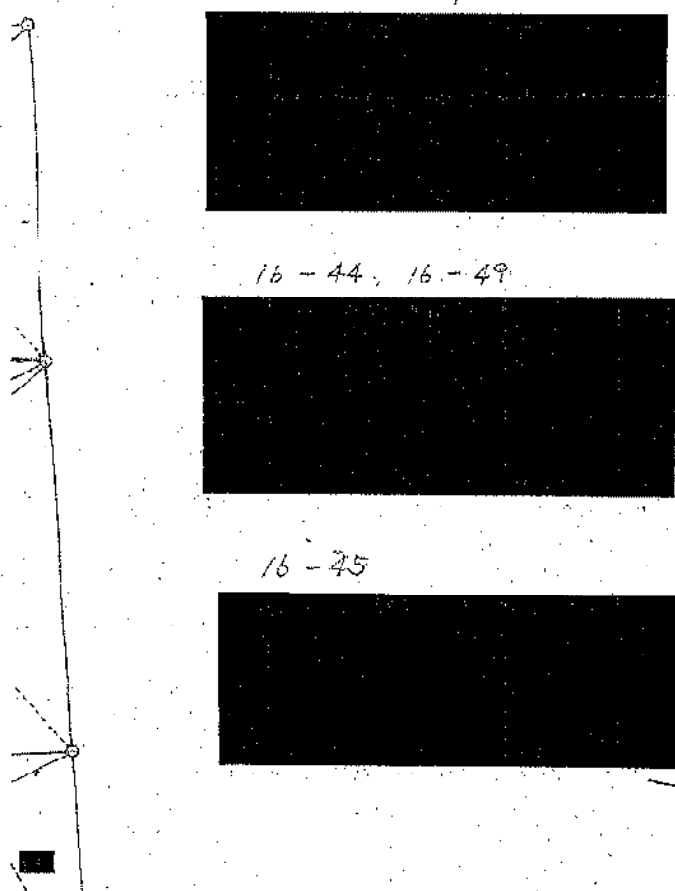
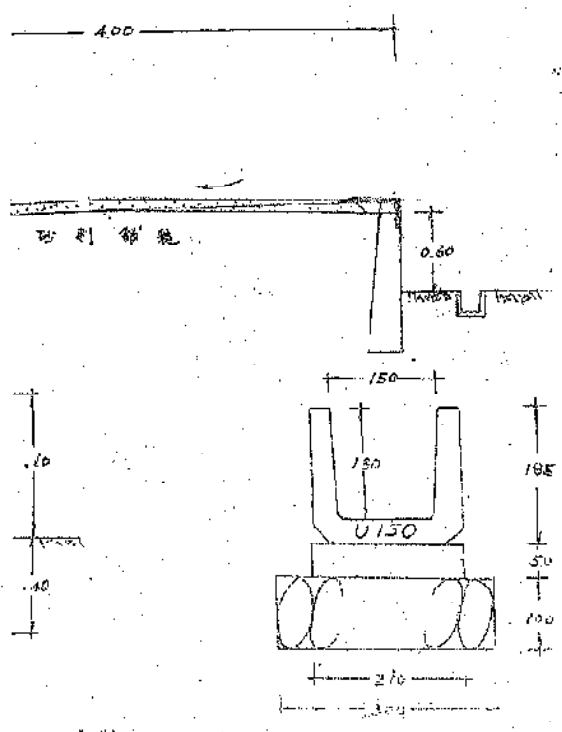
3年6月4日 青葉区街並み形成課

位市第4659号

狭い道路 協議審(成立・暫定) 申出審 第 号 年 月 日
 不完全位置指定道路 協議審 念書 第 号 年 月 日
 指定番号 第 4659 号
 指定年月日 53年5月26日
 その他 (年 月 日)
 この資料は、申請時の図書を複写したものです。下記にご注意のうえ、ご覧ください。
 ※ 資料の内容と現地の状況は、必ずしも一致していません場合があります。
 ※ 図面の縮尺は表示と合っていない場合があります。
 3年6月4日 青葉区街並み形成課

整理番号 第 号

造 図) (1/50)



求積表(申請部分)

A	18.85	x	0.40	=	7.54
口	19.60	x	3.85	=	75.46
ハ	19.60	x	3.40	=	66.64
ニ	6.40	x	1.20	=	7.68
ホ	8.70	x	4.70	=	40.89
ヘ	8.70	x	3.40	=	29.58
ト	6.40	x	1.15	=	7.36
				Ta	235.15
				1/2	117.575

申請者住所氏名	朝倉保雄	
申請にかかる道路の位置	仙台市小松島新堤 16-56	
地番	権利	朝倉保雄を申請者として道路の位置指定申請をすることを承諾した人の住所、氏名
16-56	所有権	仙台市小松島二丁目2-12
16-58		朝倉保雄
16-56		朝倉昭夫
16-58		仙台市小松島二丁目2-10
16-56		朝倉昭夫
16-58		仙台市小松島二丁目2-10
16-56		仙台市小松島二丁目2-10
16-58		朝倉昭夫
16-58		(朝倉保雄) 仙台市中央区丁目2-3
16-58		根拠者様 仙台食糧信用組合

道路等の位置	指定	台帳
告示番号	仙台市告示	第 号
告示年月日	昭和	年 月 日
指定番号	仙台市指令	第 4659 号
指定年月日	昭和	53.5.26 年 月 日

凡 例

方 位	→	既 存 道 路	———
下 水	→	(道路の種別と幅員記入のこと)	
(構造記入)	———	既に指定された道路の位置	———
土 変 出 入	→	申請する道路の位置	———
井	⊗	申請する道路の位置	———
生 川	~~~~~	申請する道路の位置	———
予定建築物(用途を記入)	———	申請する道路の位置	———
既存建築物(用途を記入)	———	申請する道路の位置	———
敷 地 界	———	申請する道路の位置	———
地 番 界	———	申請する道路の位置	———
市 町 村 界	———	申請する道路の位置	———
行 政 町 界	———	申請する道路の位置	———
都市計画道路	———	申請する道路の位置	———

- 注 意
- ① 申請の道路の幅員及び長さの単位は「メートル」(小数点以下2位まで)とすること。
 - ② 図面に地番、地目、権利別及び氏名をそれぞれ記入のこと。
 - ③ 付近見取図は仙台広域都市計画区域図(1/2500)により地籍図と方位を一致させること。
 - ④ 図面は地籍図、付近見取図、断面図を記載すること。
 - ⑤ 付近見取図、道路構造図及び土地に高低差がある場合は、その断面図を記載すること。
 - ⑥ 隣地境界又は測量の基点から申請道路までの距離を記入すること。
 - ⑦ 申請計画敷地面積を明記のこと。
 - ⑧ この図面は黒インキ又は墨汁等で記入し、副の書類には各々コピーを添付し原図は別に提出すること。
 - ⑨ ※欄は記入しないこと。

図書作成者 仙台市小松島二丁目3-10
 住所 氏名

位市第4659号